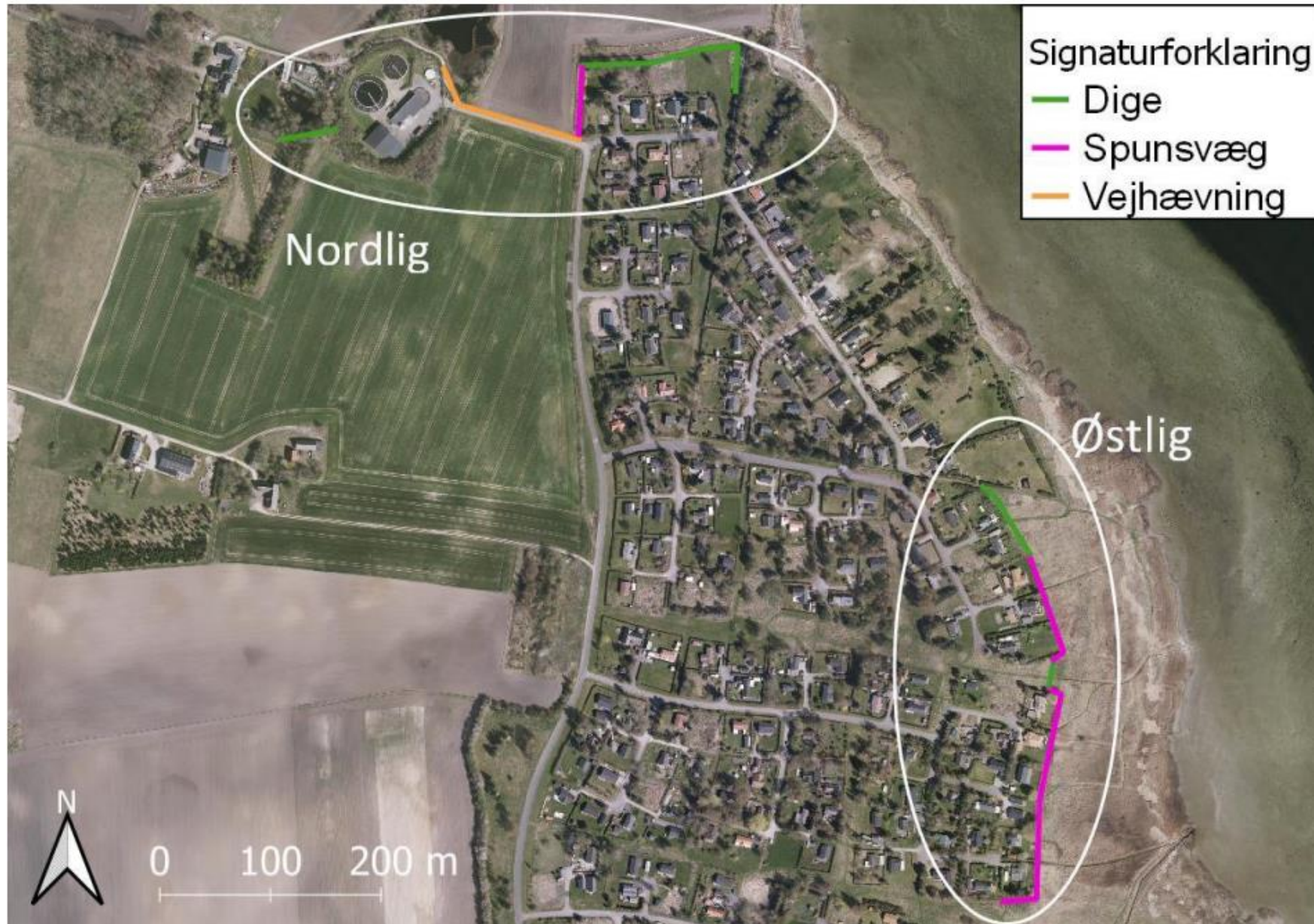


Ekspropriation ved Hyllingeriis



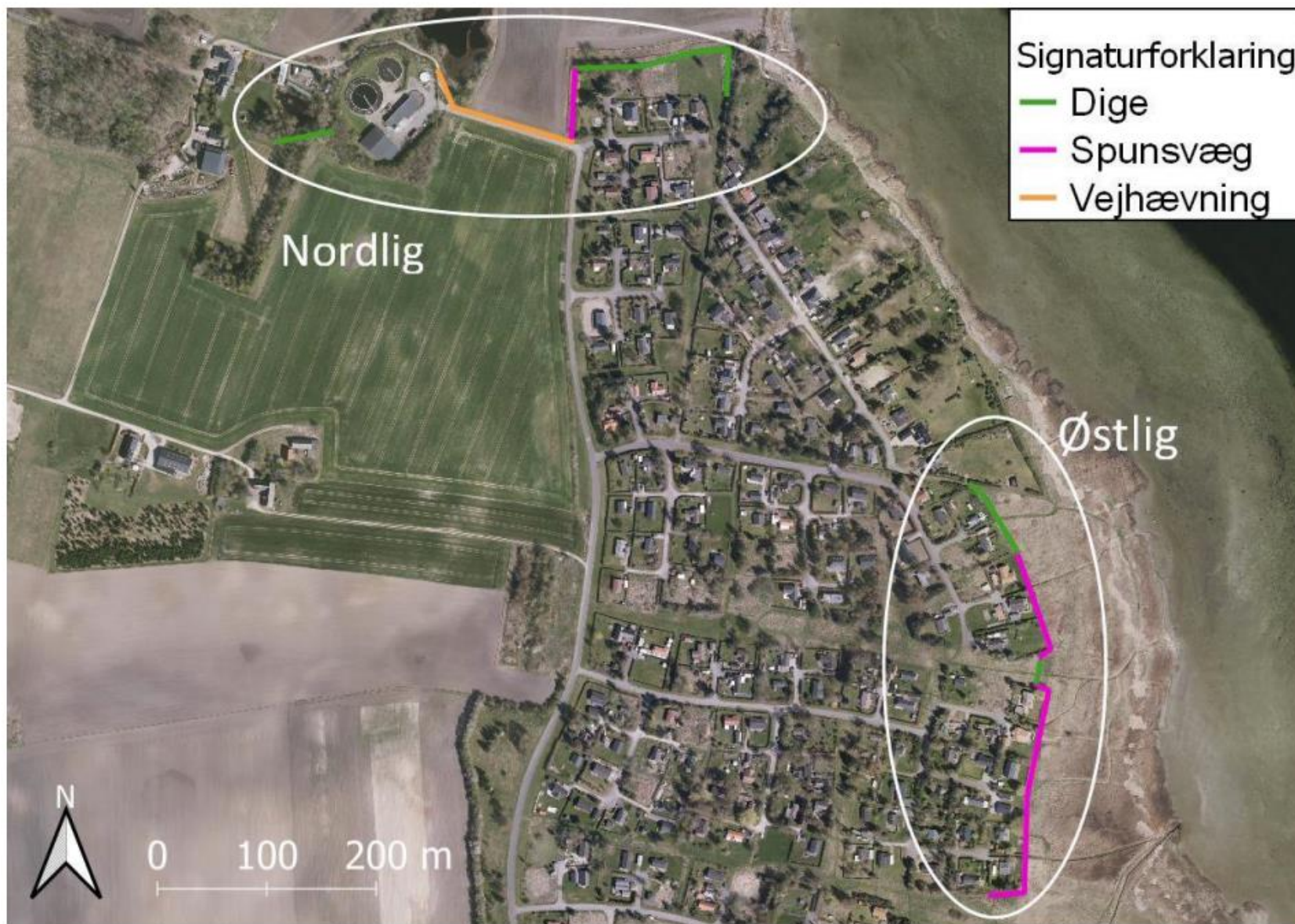
Ekspropriationens omfang

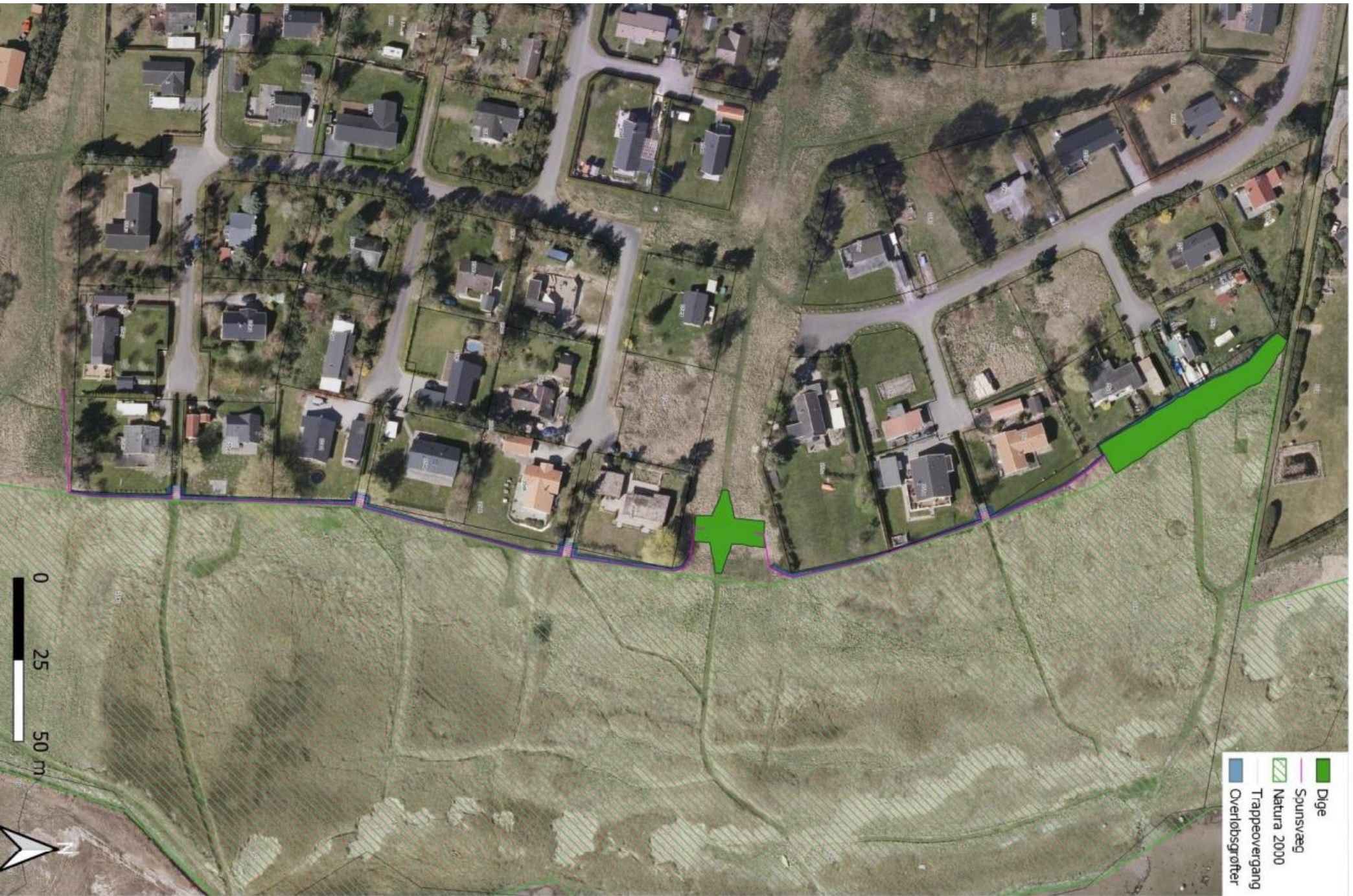
- 20 matrikler
- 18 lodsejere
- Udelukkende havearealer, vejarealer og landbrugsjord der skal eksproprieres.
- Der eksproprieres i gennemsnit 5,5m² sommerhushave for hver af de 10 ejendomme i østligt område
- Mellem 135m² og 206m² sommerhushave eksproprieres på hver af de 3 ejendomme i nordligt område
- Mellem 237m² og 525m² landbrugsjord eksproprieres på de to landbrugsejendomme i østligt område, for at muliggøre vejhævning.
- Et mindre vejareal ejet af Novafos og Vejdirektoratet eksproprieres også.

Om digeplaceringen

- Diget er placeret udenfor det Natura2000 område der grænser helt op til projektområdet. Det medfører at det visse steder placeres inde i private haver. Det er ikke muligt at placere diget i Natura2000 området, og derved friholde private haver.
- Der hvor diget skal anlægges i private haver, er det designet som en højvandsmur, for at inddrage mindst muligt haveareal.
- I den Nordlige del af projektområdet hæves en eksisterende vej, for at minimere højvandsbeskyttelsens omfang, og derved minimere behovet for at inddrage landbrugsarealer.

Figur 5.1: Overordnet linjeføring. Nordlig og østlig områder er markeret med hvide cirkler.





Østlig

Figur 6.2: Placering af dige og spunsvæg.

- Spunsvæg
- Dige
- Overløbsgrøfter
- Kontraklap
- Adgangsbælte til grødskaering

Nordlig



