

FREDERIKSSUND  
KOMMUNE



## Frederikssund møder vandet – livet mellem by og fjord

Temamøde med Klima, natur og energi  
og Plan og teknik

14. Marts 2023



- 1. Introduktion og baggrund for projektet**
- 2. Løsningsforslag for kystbeskyttelsen v. LYTT og Niras**
- 3. Tilsagn fra Statens Kunstfond - kunst integreret i projektet**
- 4. De næste skridt**



FREDERIKSSUND MØDER VANDET

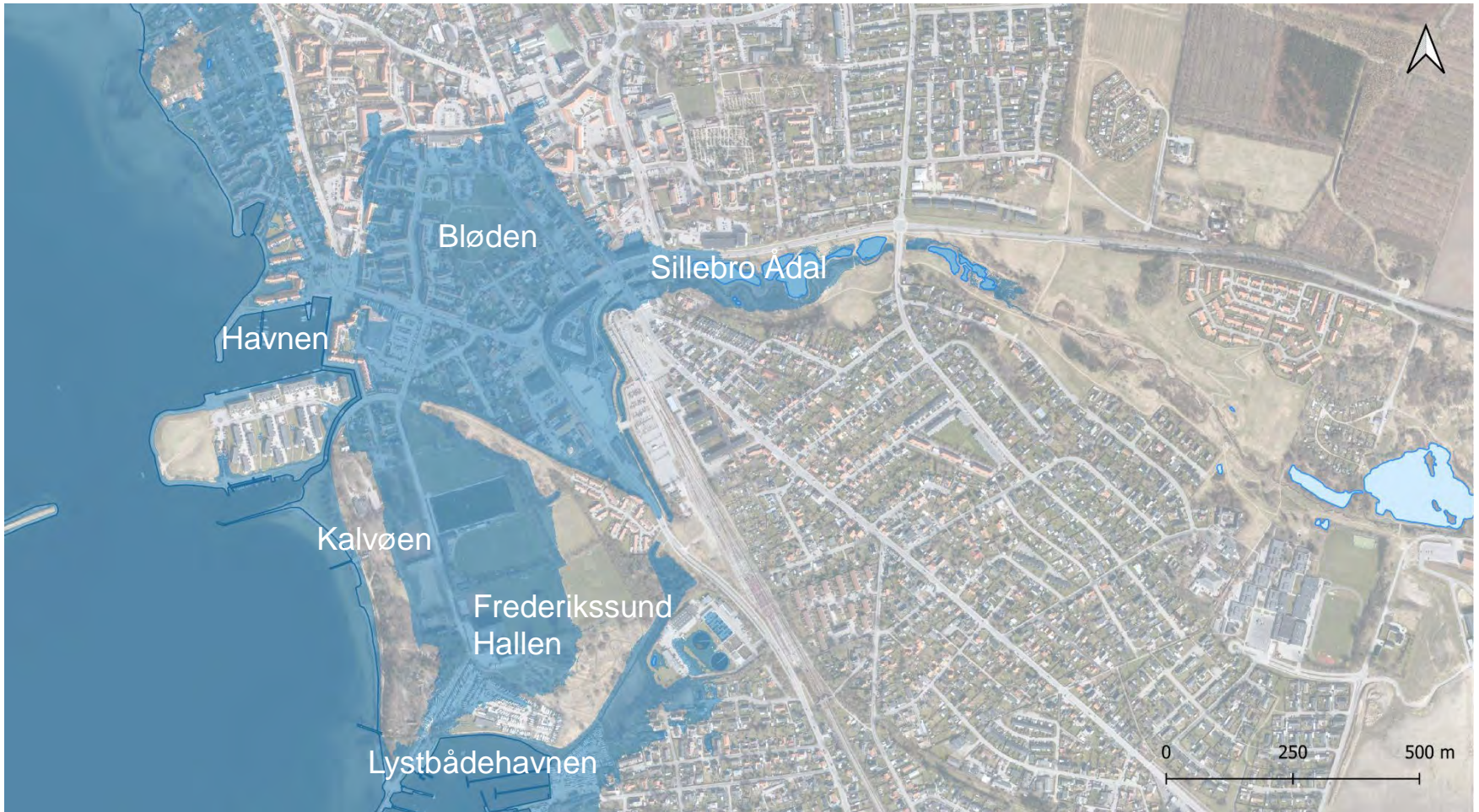
*LIVET MELLEM BY OG FJORD*

# Intro til projektet

---



# Frederikssund når vandet kommer



Signaturforklaring

 Havvandsstigning 2,25

FREDERIKSSUND  
KOMMUNE

# Digelaget Bløden – kommunens forpligtigelser





Signaturforklaring

 Digelaget Bløden

# Teknisk forundersøgelse



## Signaturforklaring

-  Havvandsstigning 2,25
-  Delområder

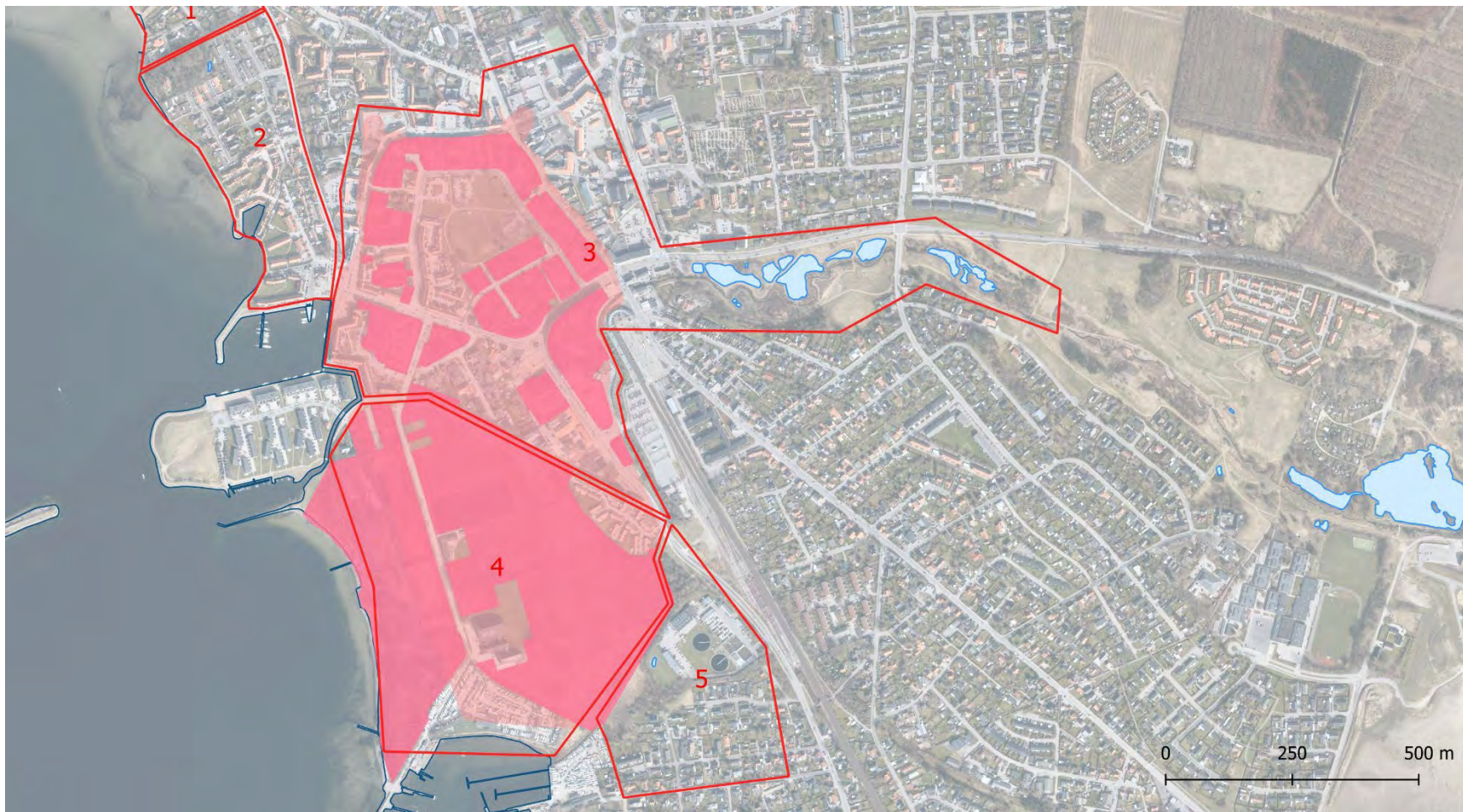


Niras-rapport:



Teknisk forundersøgelse  
med idéforslag, 2021

FREDERIKSSUND  
KOMMUNE

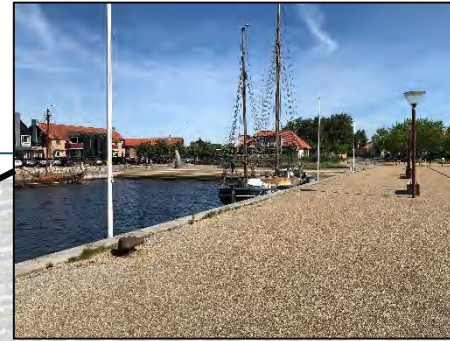
# Projektafgrænsning: delområde 3+4



## Signaturforklaring

-  Delområder
-  Digelaget Bløden

# Projektområder



Havnepladsen





Kajen langs  
Amsterdamhusene



Stien langs Sillebro Å



## Signaturforklaring

-  Projektområde for kystsikring
-  Omtrentligt projektområde for maritimt center



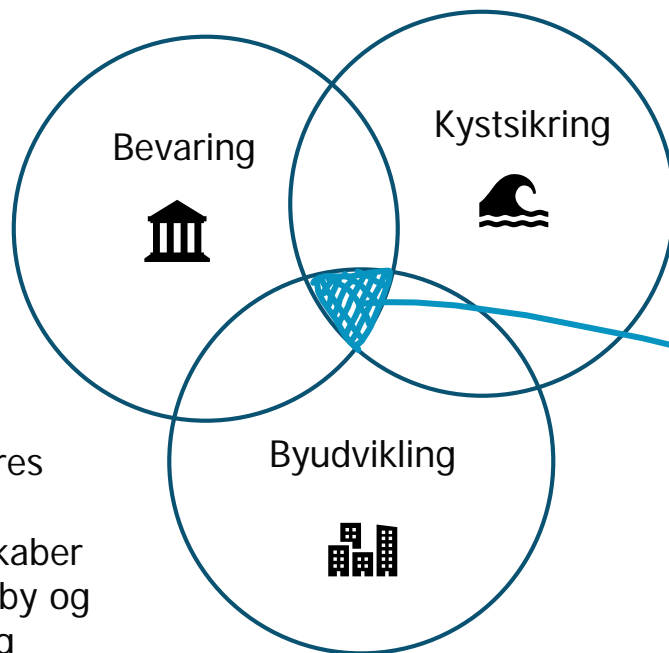
# Projektets vision: et multifunktionelt anlæg

## Bevaring

- Passe på vores (hoved)by og bygninger, og de kvaliteter byen rummer i dag.
- Mindske økonomiske omkostninger ved stormflod.

## Byudvikling

- Skabe mere værdi i vores by med funktioner der understøtter byliv og skaber sammenhæng mellem by og fjord (både landskab og bygninger).
- Skabe synergi med andre projekter i byen.



## Kystsikring

- Tilpasning til klimaforandringerne: havvandsstigninger og stormfloder.
- Mest muligt som permanente løsninger, der erstatter beredskabsløsningen i dag.

**Et projekt med synergi og merværdi**



# Målsætning for projektet og kystbeskyttelsens 'merværdi'

Et permanent anlæg, der beskytter Frederikssund midtby mod stormflod og havvandsstigninger til min. kote 2,25.

Konsekvenser ved sikringskote 2,50 undersøges.

Derudover skal projektet bidrage til:

## Et pulserende byliv

- Invitation til ophold og bevægelse
- Dyrk fællesskabet
- Kunst og kulturoplevelser

## Den forbundne by

- Styrke forbindelsen til fjorden
- Styrke interaktionen med vandet i byen
- Skabe fysiske og visuelle forbindelser mellem byrummene i byen

## En tryk by

- Belysning
- Beplantning



# Løsningsforslag v. LYTT og Niras

- Havnepladsen
  - Kajen
  - Stien langs Sillebro Å
- 



UDVALGSMØDE 14.3.2023

Frederikssund møder vandet

– livet mellem by og fjord

LYTT

NIRÅS



### Byen ved sundet

Livet i byen ved sundet. En lille pause ved Frederikssund havn omkring 1925-30.



### Byen ved sundet

Frederikssunds placering på indvunden land har sin pris. Foto af oversvømmelser i 1921

## Idéoplæggets opgavebeskrivelse

- 1: Beskyttelse til min. kote 2.25 med mulighed for forhøjelse til 2.50
2. Projektet skal skabe rekreativ merværdi
- 2: Bearbejdning af tre delområder
  - Havnepladsen
  - Kajen ved Amsterdamhusene
  - Stien langs Sillebro Å

# KORTLÆGNING AF FREDERIKSSUND





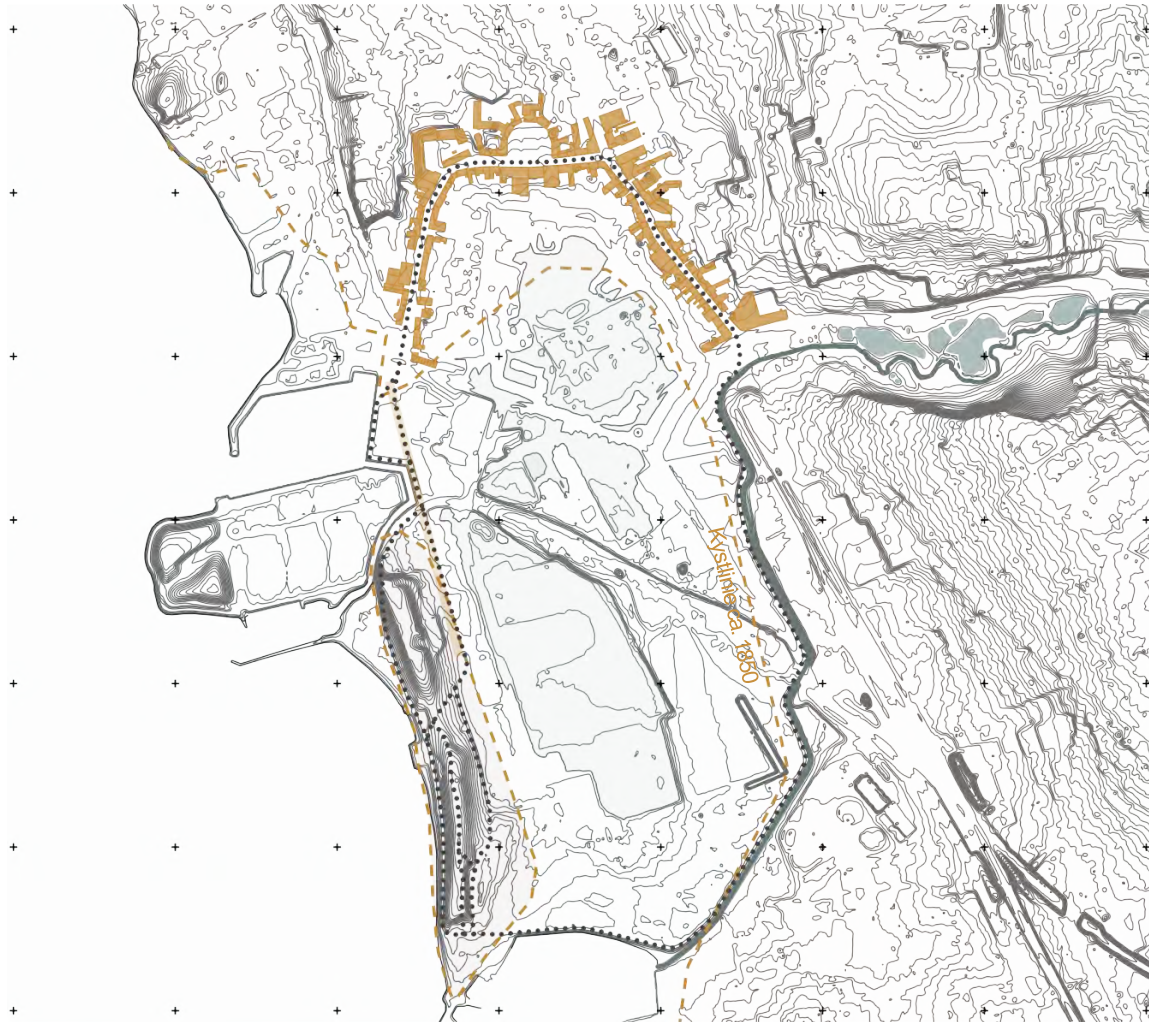
### Frederikssund bliver til

Kort fra ca. 1850. Byens hovedgade udvikles omkring forbindelsen ned til havnen. Kystlandskabets bølgede og naturlige kant fremgår på kortet.



### Frederikssund bliver til

Kort anno 1870. Det inddæmmede område, som kaldes "Den lille Bløde" er nu afskåret fra fjorden.



Byens forbindelse



DELOMRÅDE 1  
HAVNEPLADSEN





De to motiver fra landskabet og havnen

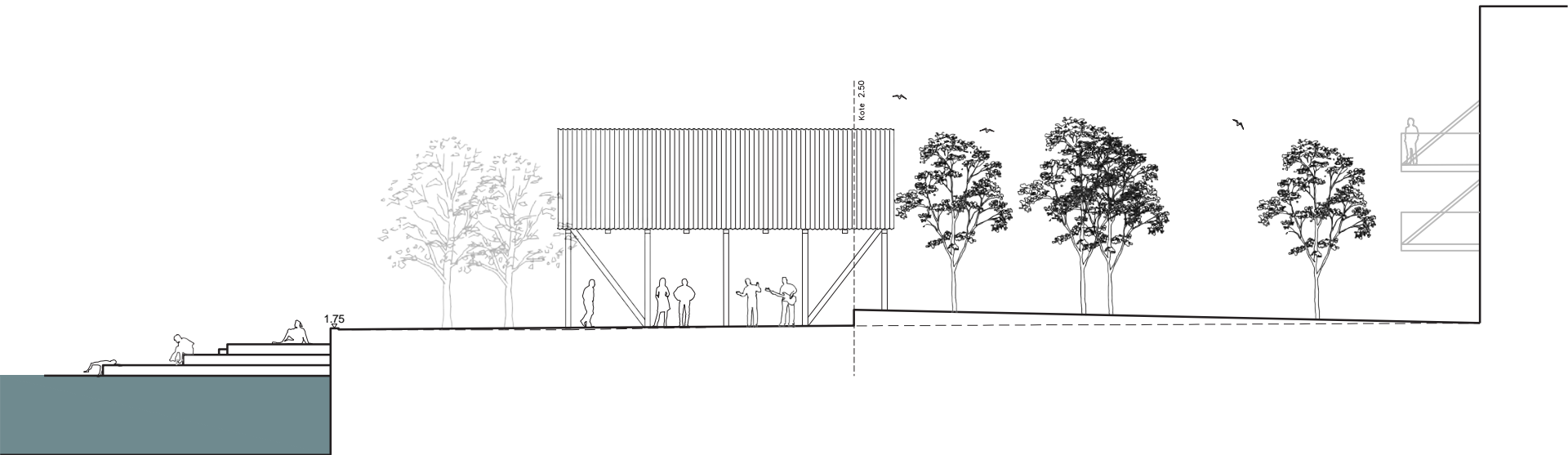
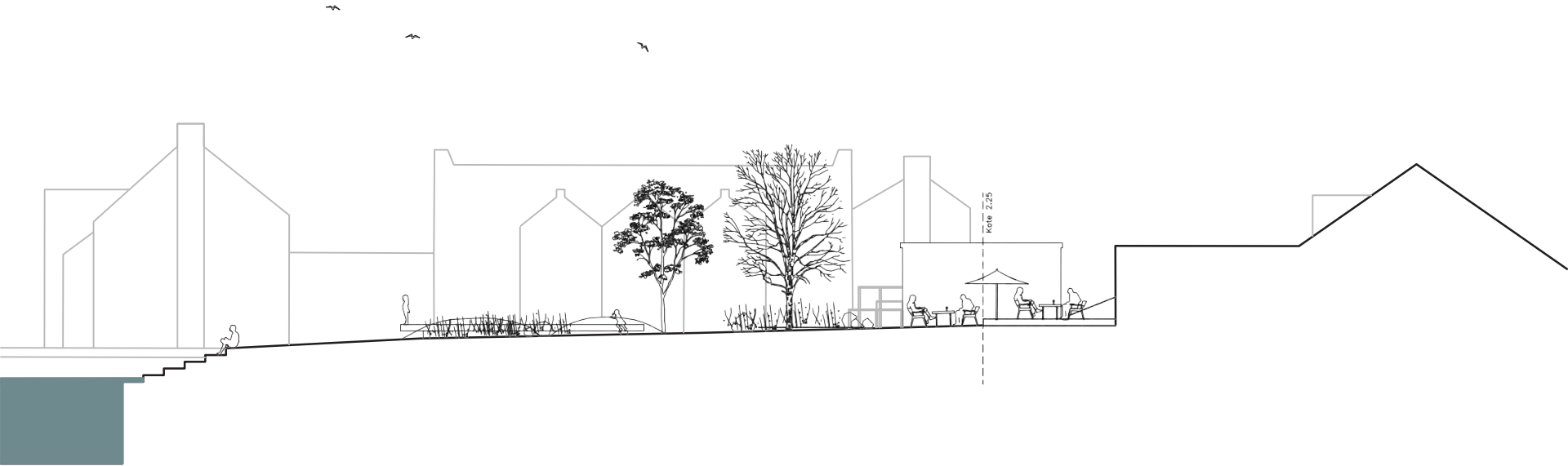
Den rekreative programmering af Havnepladsen skal fremover

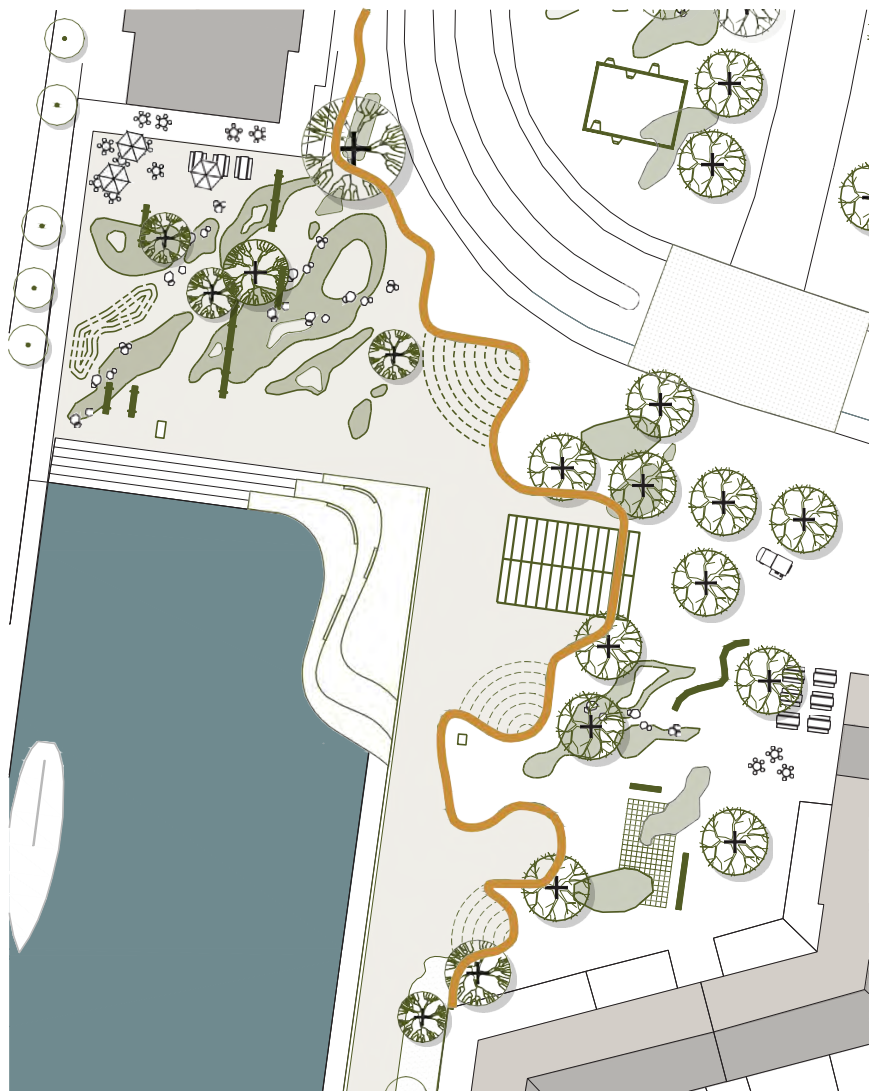
- 1: Tilføje liv og rum
- 2: Fungere både til hverdag og til fest
- 3: Skabe steder for forskelligartet ophold



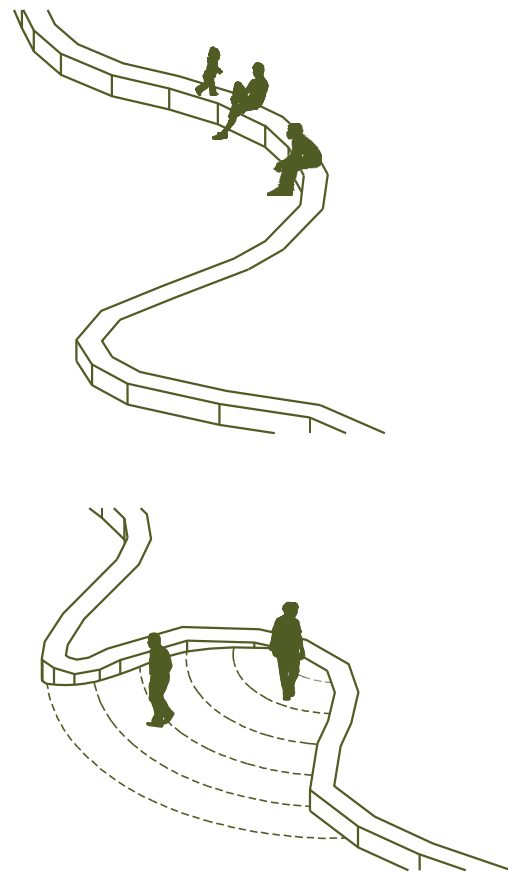


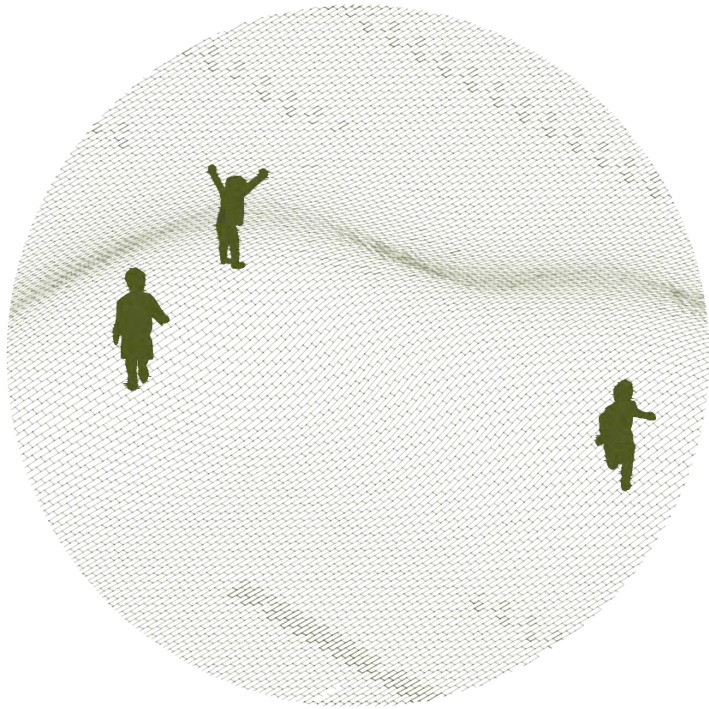






PLADSENS GULV

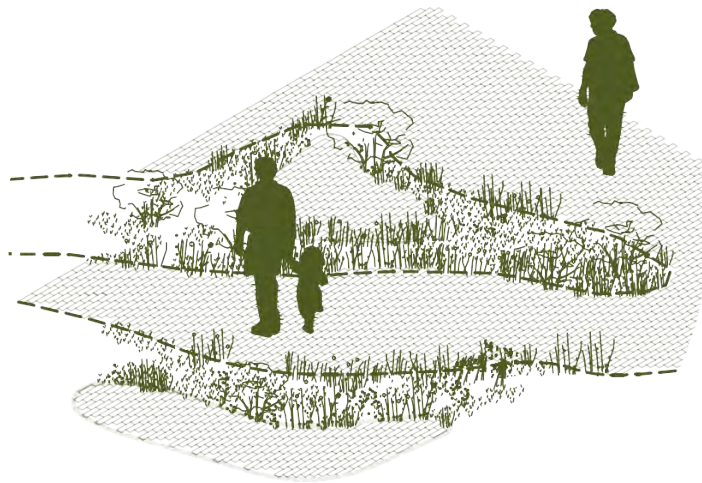




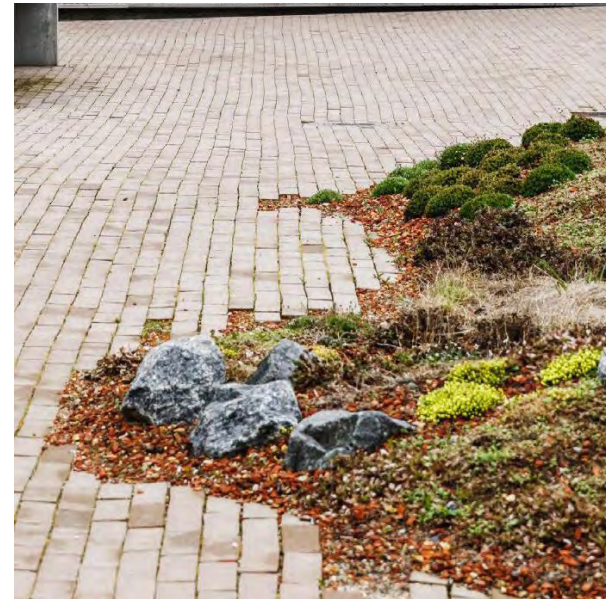
*PLADSENS GULV*



*Belægning i kulbrændte gule klinker, der danner terrænbølger*



## PLADSENS GULV



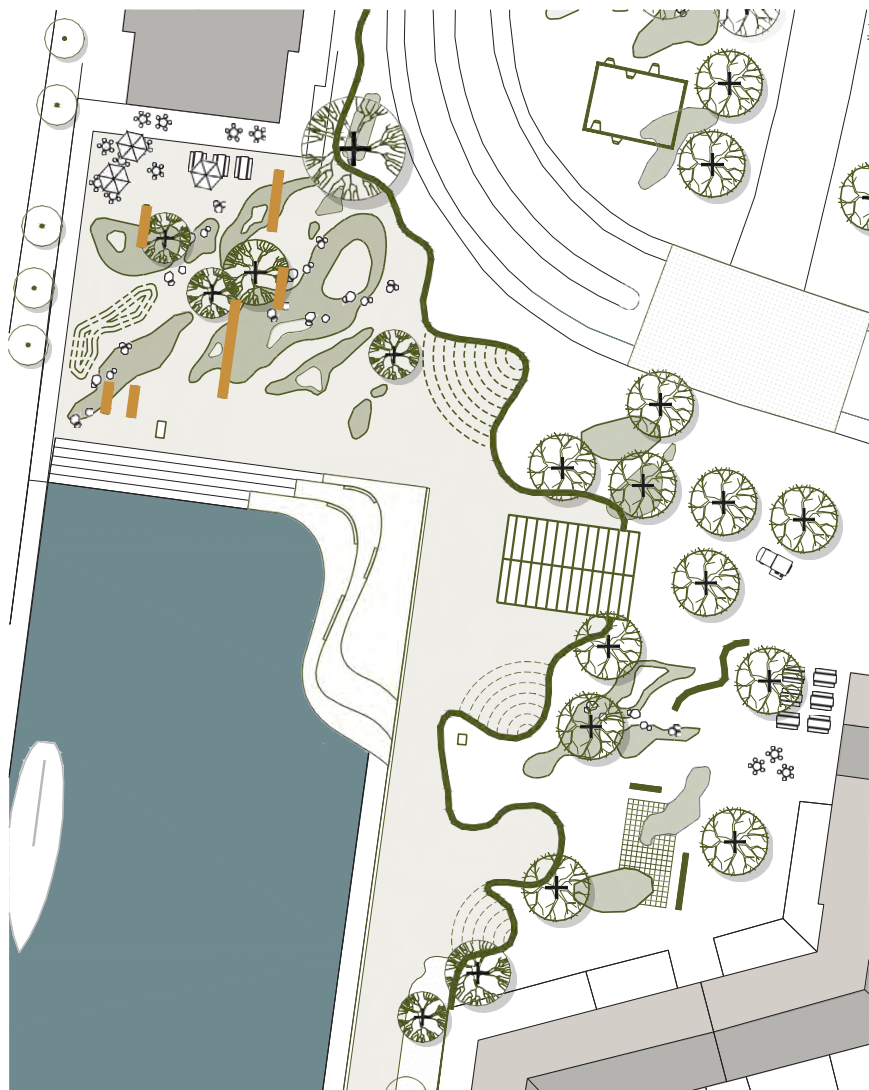
*Belægningen gør plads til beplantning bestående af en variation af græsser og mindre buske. Der arbejdes med salte overfor de ferske biotoper, som placerer sig henholdsvis udenfor og indenfor sikringen.*



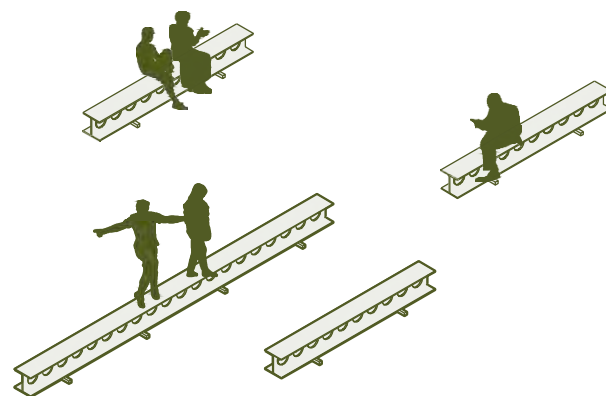
*PLADSENS GULV*



*Natursten inbyder til udforskelse og leg*

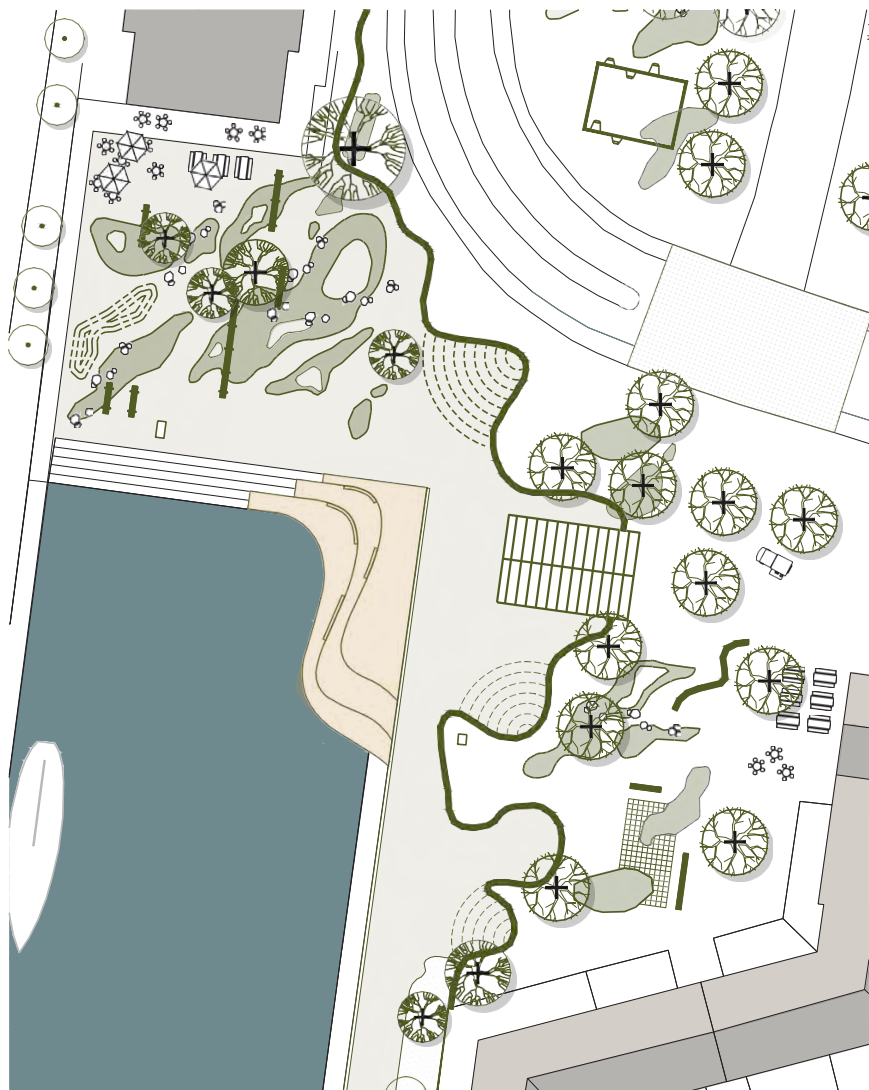


PLADSENS GULV



*I-profilet i jern som spænder bro over  
det grønne og ophold eller leg*

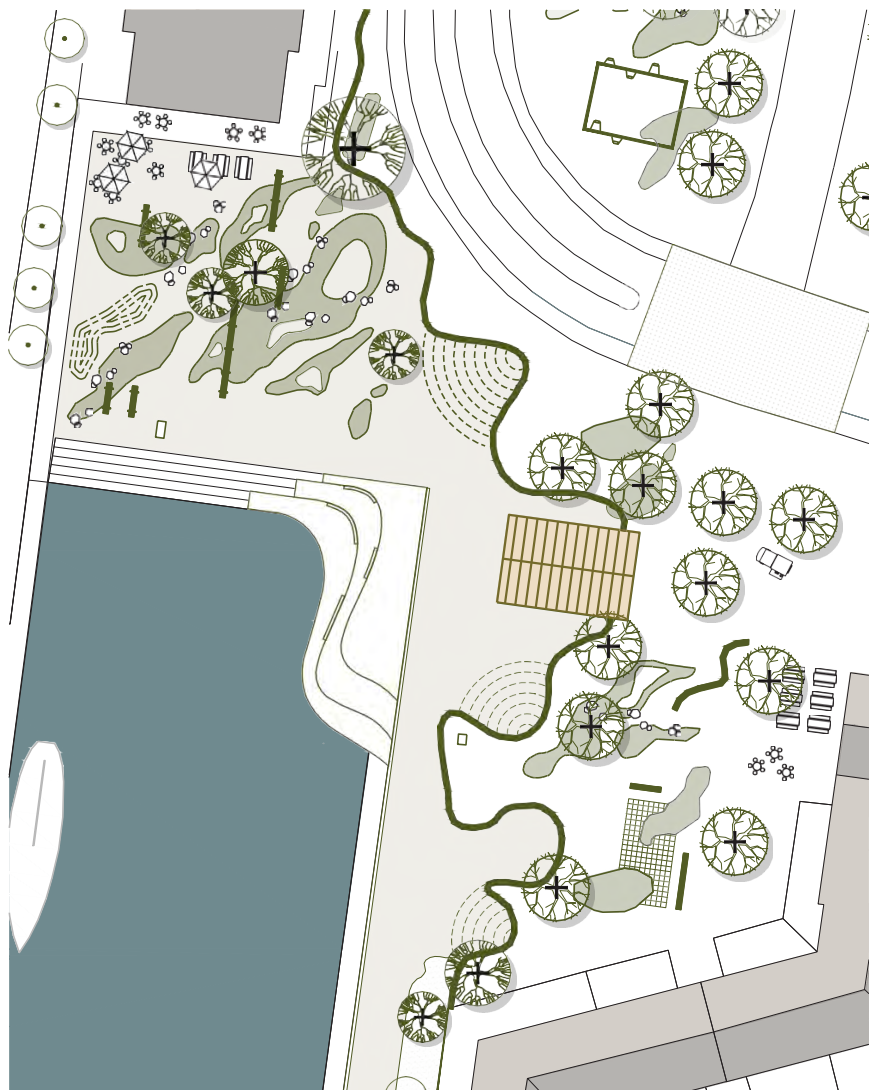




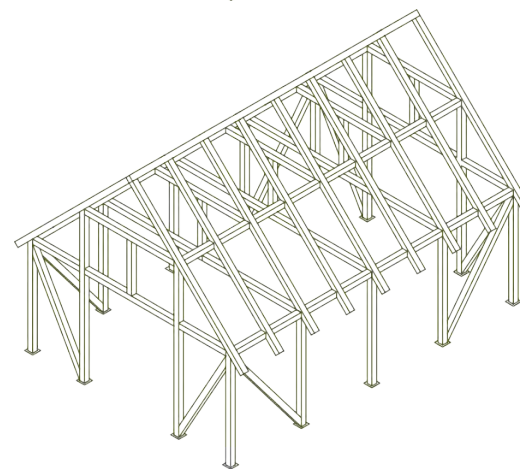
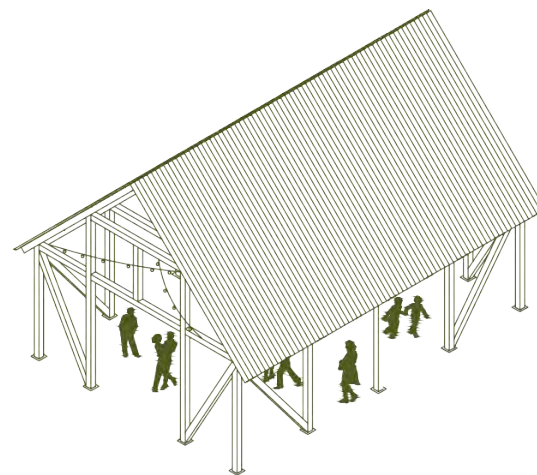
PLADSENS GULV



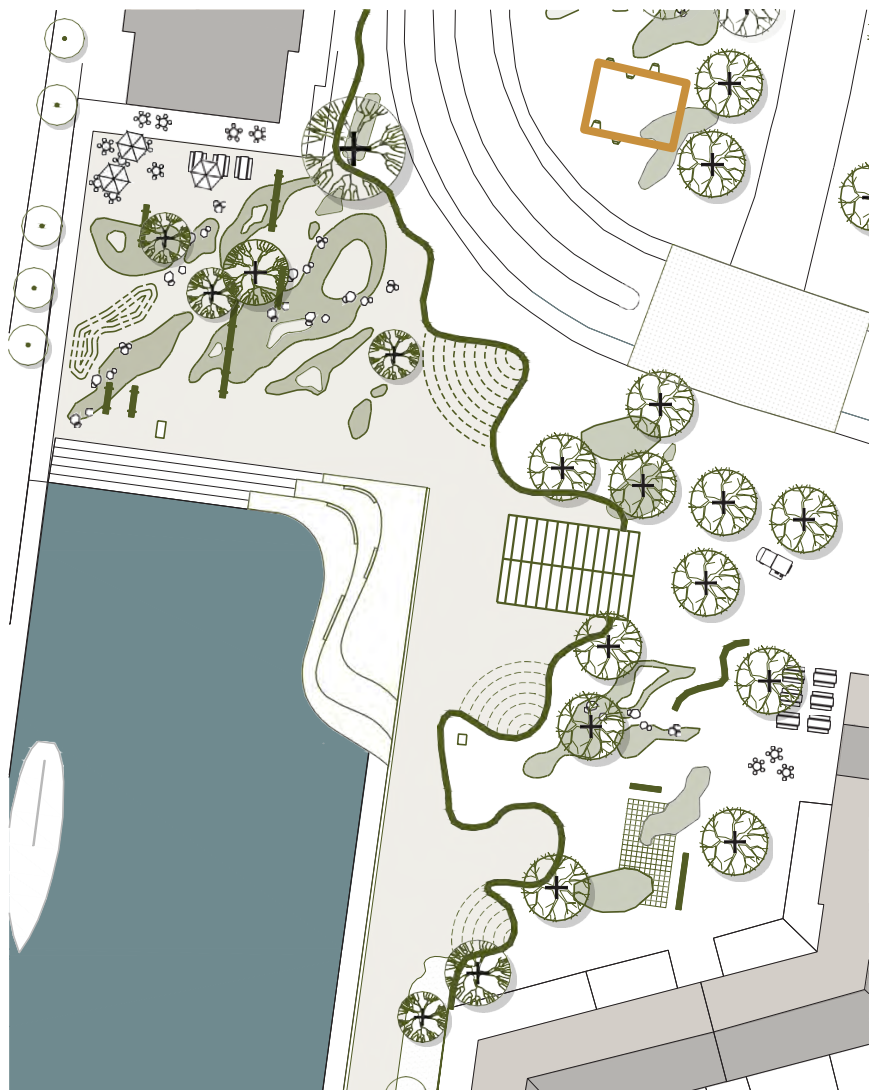
*Udvidelse af træbryggen som inviterer besøgende helt ned til vandet. Fungerer som tribunen for event på havnen med orientering mod vest og dagens sidste solstråler.*



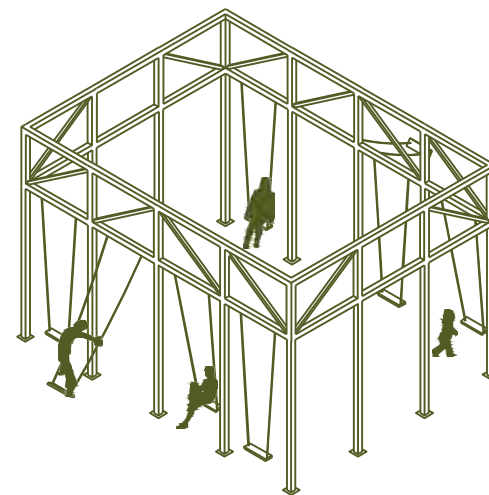
## PLADSENS RUM



*Pavillonen "Det kolde ben" opkaldt efter en café på havnen, står som en åben konstruktion med tag og kan indtages til forskellige arrangementer af byens borgere. Pavillonen springer mellem to niveauer og markerer derfor også en scene. Konstruktion af træ og tag af sinusplader.*



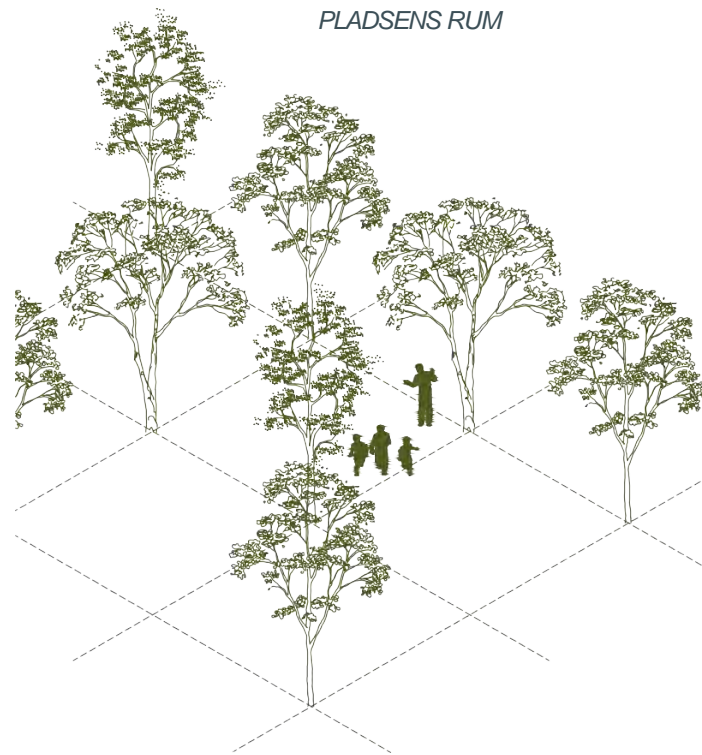
## PLADSENS RUM



*Stålkonstruktion med gynger. Leg og bevægelse for alle aldre.*



*PLADSENS RUM*

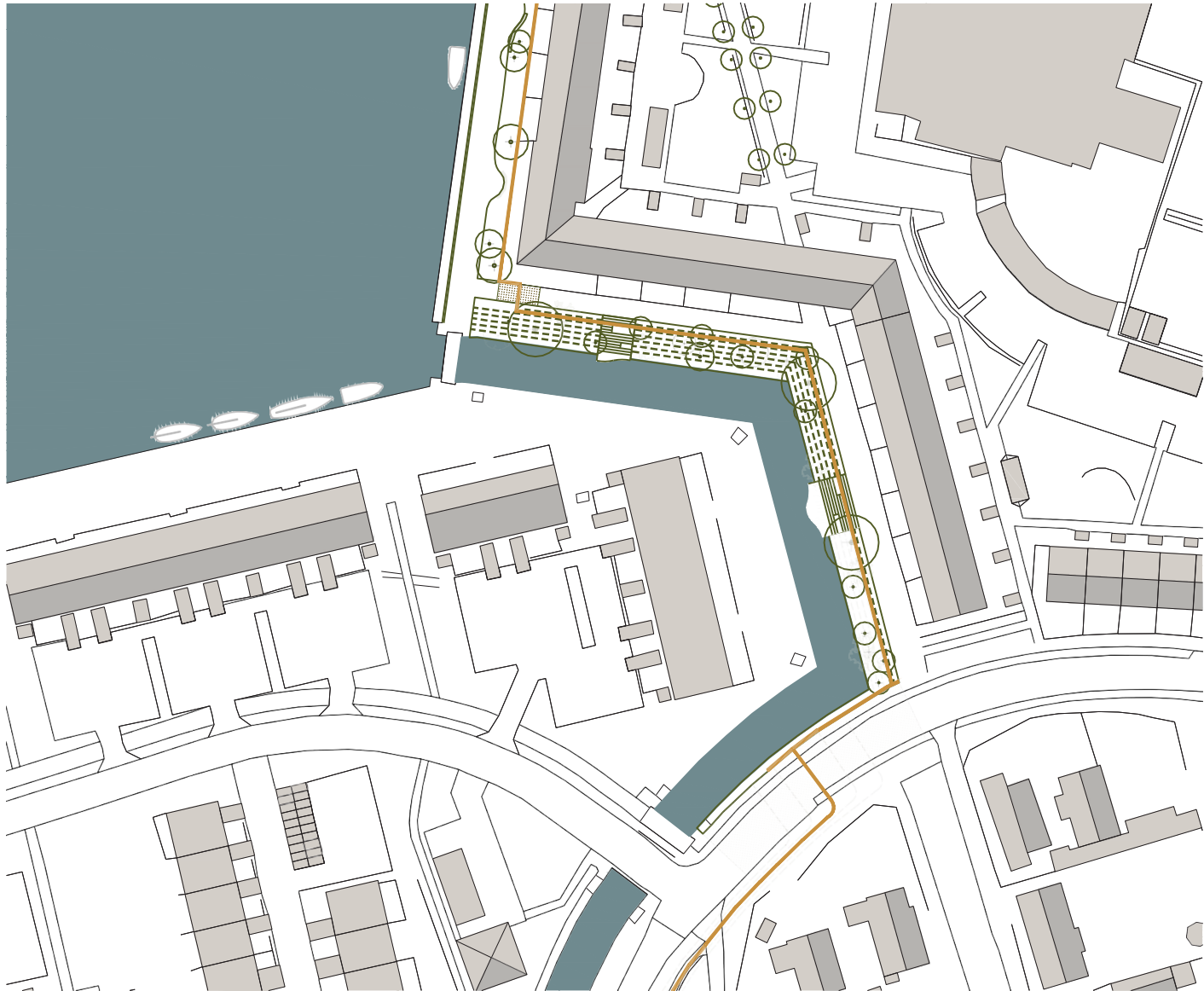




*Landskabelig sikring*

DELOMRÅDE 2

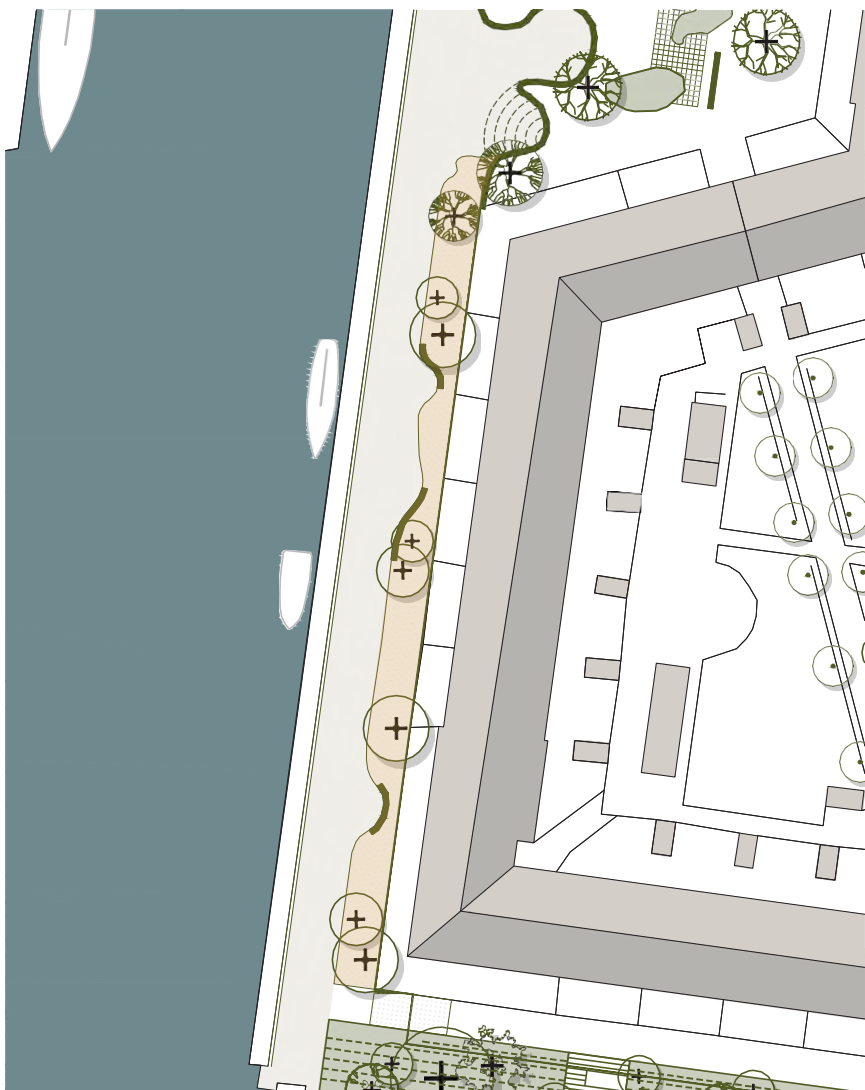
## KAJEN VED AMSTERDAMHUSENE



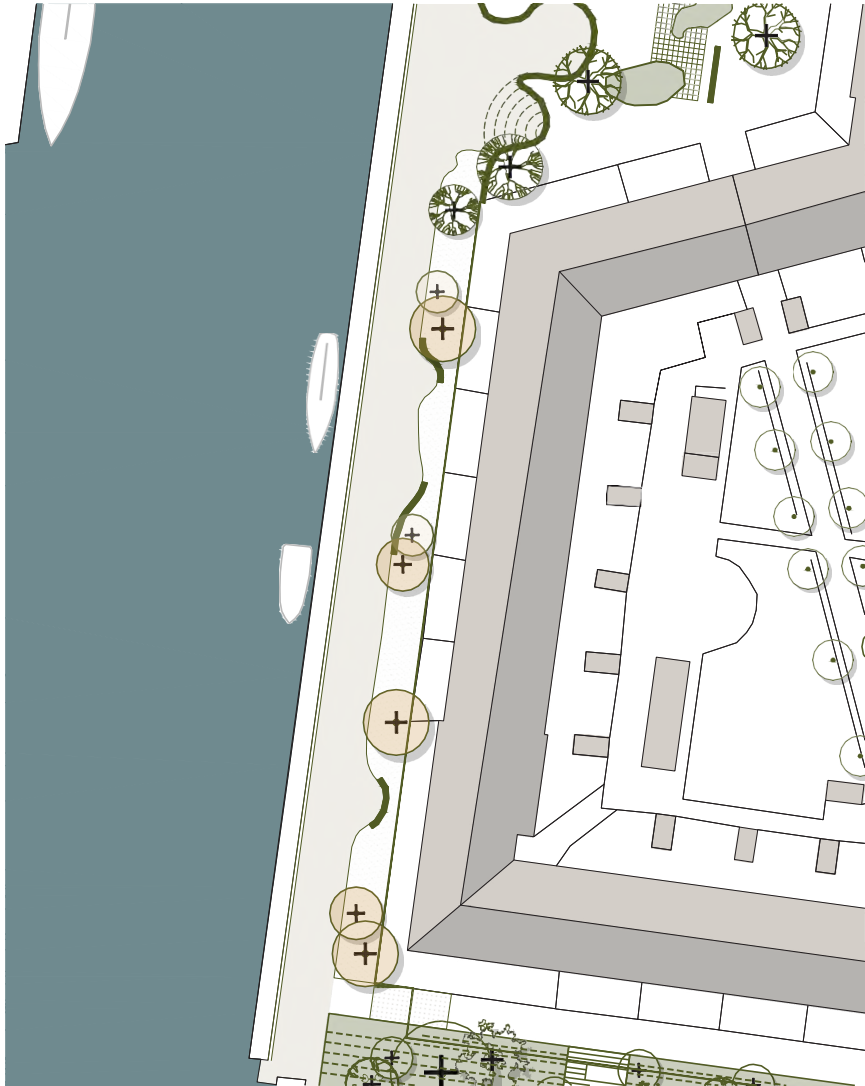
## Den rekreative programmering langs Amsterdamhusene skal fremover

- 1: Skabe en naturlig afgrænsning mellem private terrasser og promenaden.
- 2: Give anledning til ophold og en pause ved vandet.
- 3: Tilføres et rummeligt element som f.eks. træer.

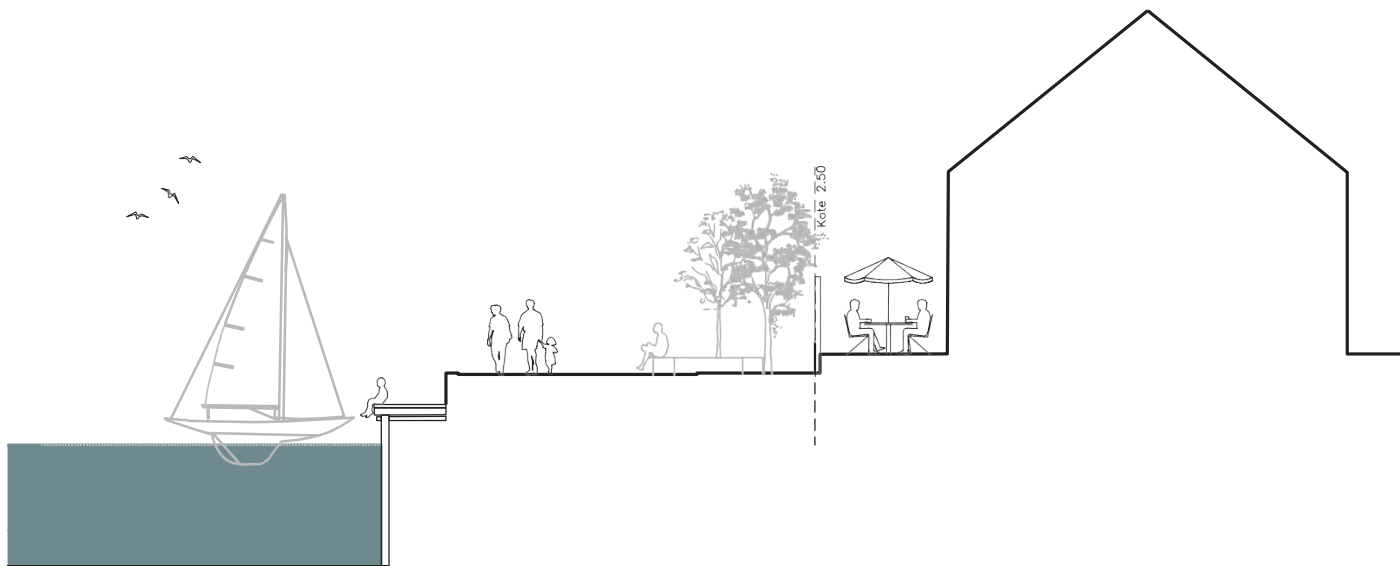


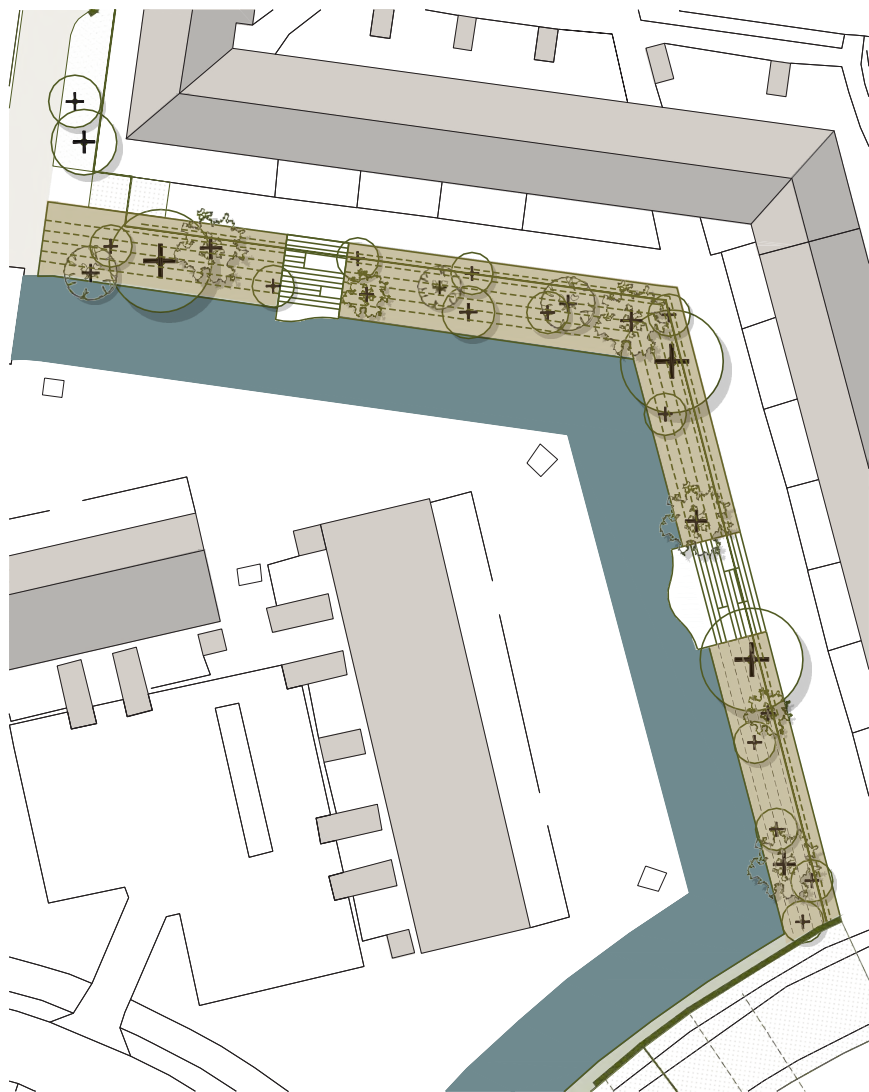


*Zone med slotsgrus. Det skaber en naturlig afstand fra promenaden til de private terasser. Derudover er der her plads til plantning af enkelte træer.*

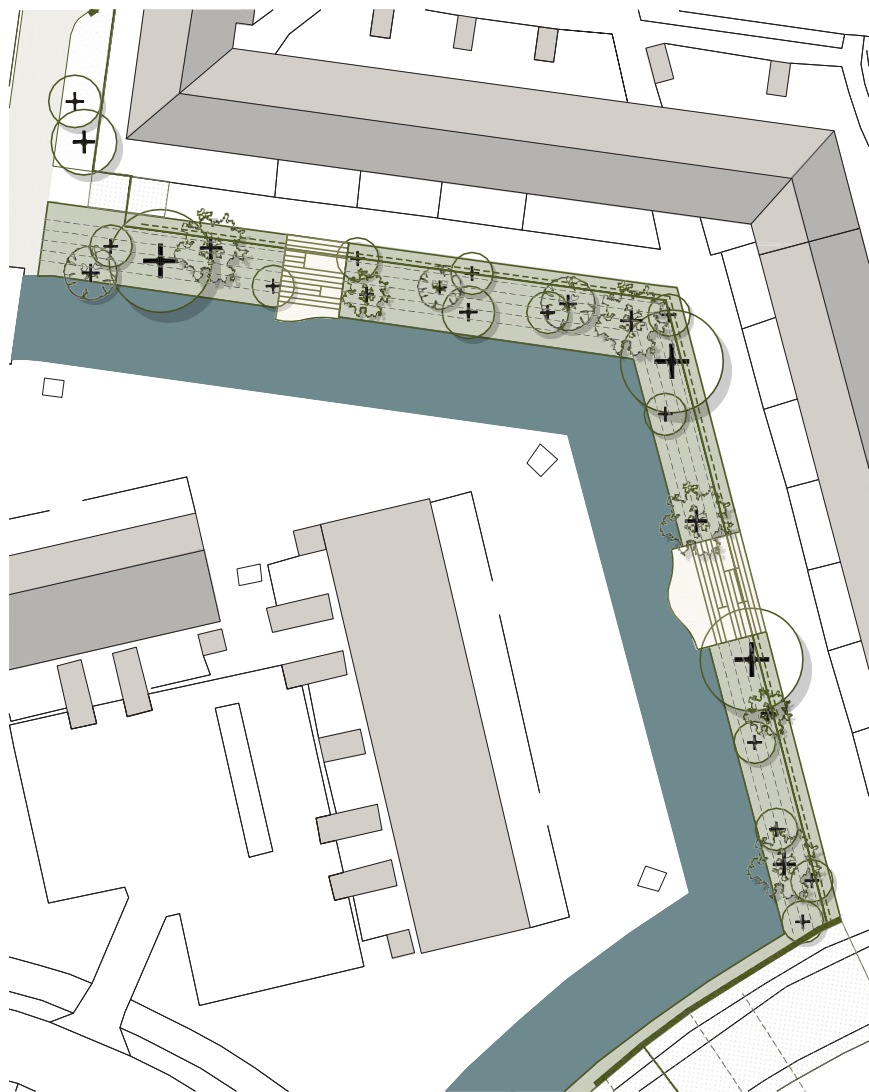


*Enekte træer placeret strategisk langs Amsterdamhusene. Medvirker til øget privathed og mere liv.*





*Bearbejdning af kanalens grønne kant*



*Mulighed for ophold og kontakt til vandet.*





DELOMRÅDE 3

STIEN LANGS SILLEBRO Å





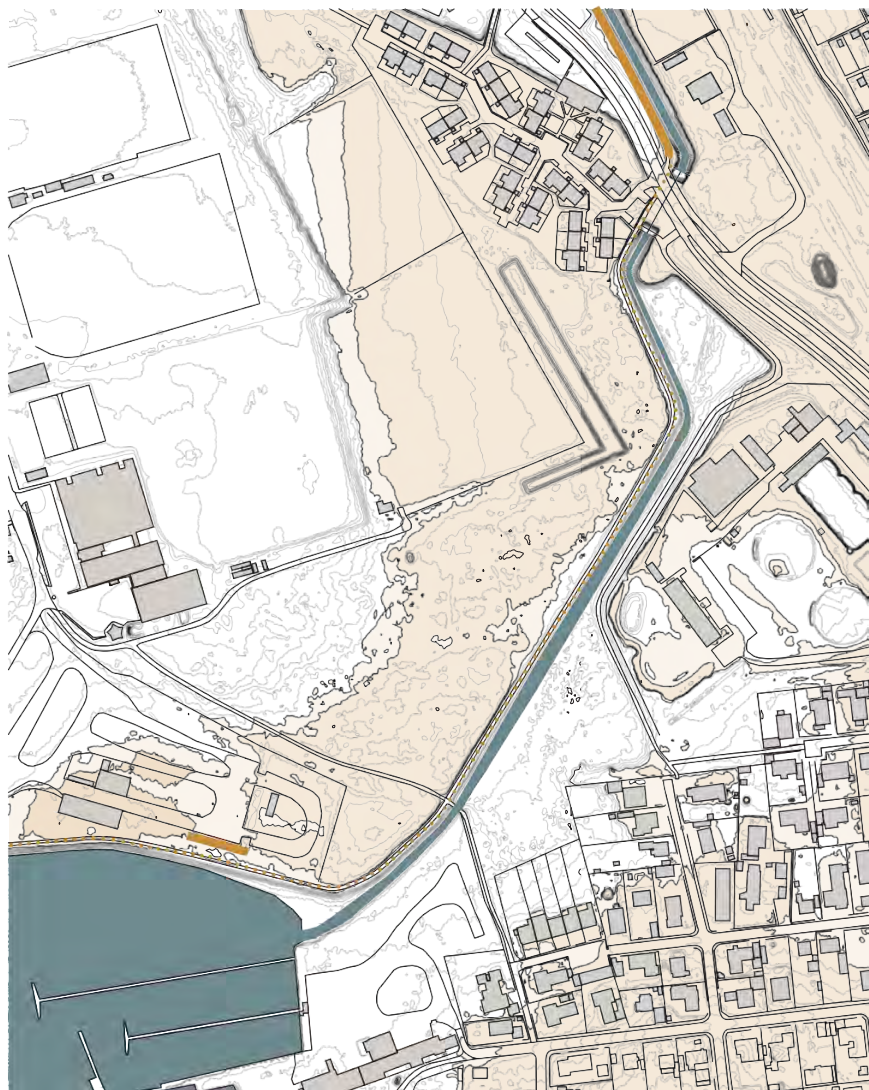
## Den rekreative programmering af stien langs Sillebro Å skal fremover

- 1: Give anledning til ophold
- 2: Fremhæve naturen og nærheden til åen
- 3: Skabe tryghed



*Mulighed for ophold ved og kontakt til vandet.*





*Bevægelse på vandet og udsyn til åen fra stien skal forstærkes med stor respekt for flora og fauna.*



# Frederikssund møder vandet

## – *kunsten* mellem by og fjord

- Et samarbejdsprojekt med Statens Kunstfond

---





**Statens  
Kunstfond**

23. februar 2023  
Jour. Nr.: SKBL301W.2022-0020

Frederikssund kommune

Frederikssund Kommune afdeling Slangerup  
Kongensgade 18

## **Det er med stor glæde, vi kan fortælle jer, at I får tilskud fra Statens Kunstfond!**

Kære Frederikssund kommune

Statens Kunstfonds Legatudvalg for Billedkunst har behandlet jeres ansøgning og truffet afgørelse om tilskud fra puljen "Kunst i det offentlige rum: Samarbejdsprojekt" til "Frederikssund møder vandet - kunsten mellem by og fjord".

Og det er med stor glæde, vi kan fortælle jer, at I får et tilskud på:

600.000,00 kroner.

Hvis Statens Kunstfond vurderer, at det er relevant at knytte en byggeteknisk rådgiver til projektet, skal honoraret (max 60.000 kr.) til denne rådgiver dækkes inden for bevillingen fra Statens Kunstfond.



# Frederikssund møder vandet – *kunsten* mellem by og fjord

Referencer i ansøgningen

## Kunst der understøtter forbindelser



*"Arkenwalk", Ishøj (Jeppe Hein)*

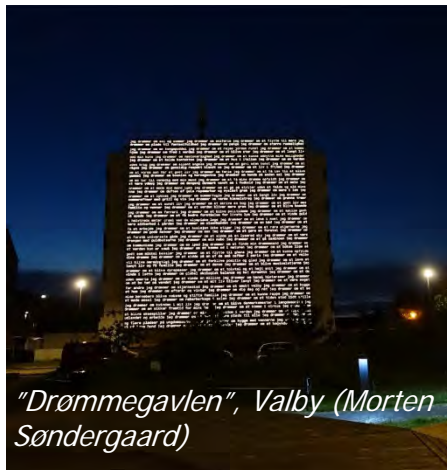


*"Hvis du ikke ved, hvor du skal hen, vil alle veje føre dig dertil", Vejle (Anders Bonnesen)*



**Stedsspecifik kunst, der fortæller noget om byen og/eller de borgere**

**Kunst med en funktion, fx ophold eller legeplads**



*"Drømmegavlen", Valby (Morten Søndergaard)*



*"Posens Legeplads", Hillerød Kommune (Hesselholdt og Mejlvang)*



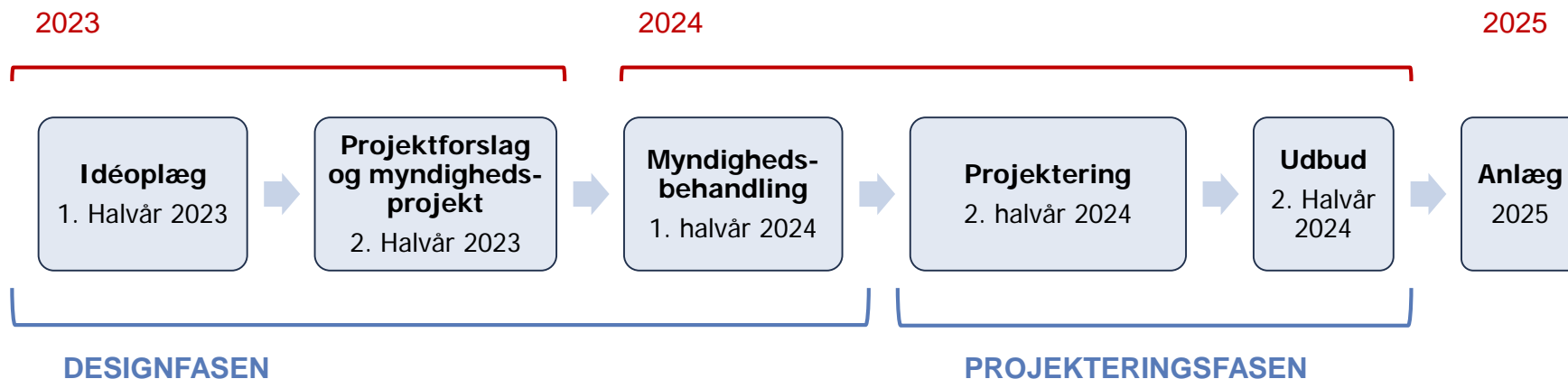
*Jeppe Hein*

# De næste skridt

- Tidsplan frem mod anlæg
- Beslutningsproces i designfasen



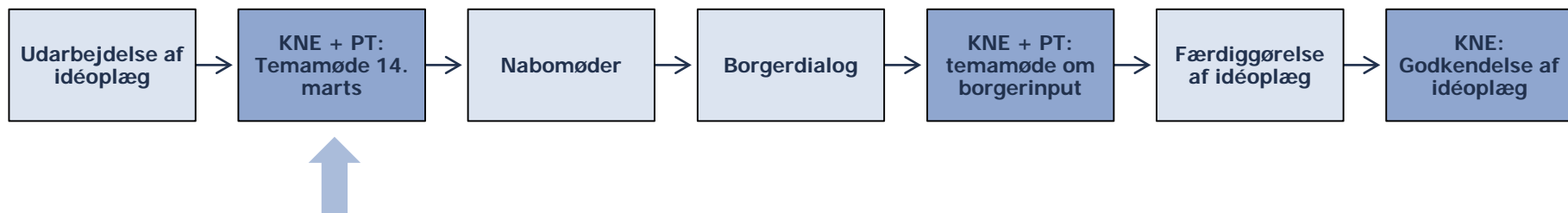
# Tidsplan: fra nu til anlægsprojekt



# Proces for idéoplæg

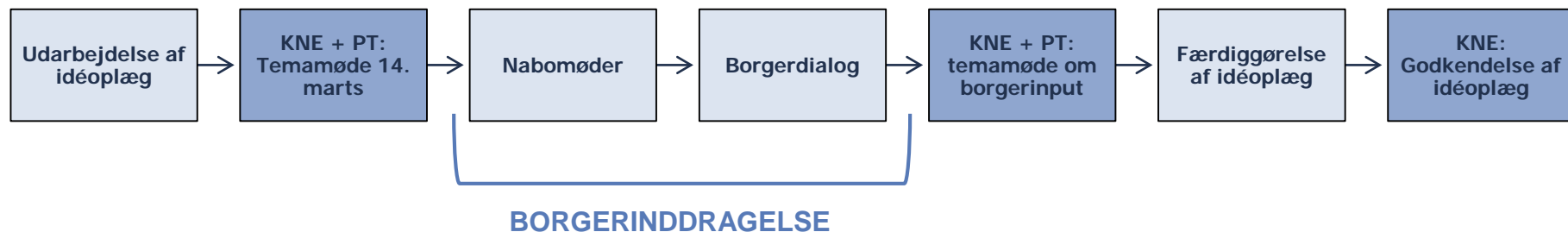
---

1. halvår 2023



# Proces for idéoplæg

1. halvår 2023



Nabomøder:

- Møder med de omkringliggende og berørte beboere
  - Amsterdamhusene
  - Stenværksvej

Borgerdialog:

- Borgervandring med plancher i projektområdet
- Borgermøde m. politisk deltagelse, fx i Frederikssund Hallen
- Mulighed for at kommentere på [vi.skaber.Frederikssund.dk](http://vi.skaber.Frederikssund.dk)



# FREDERIKSSUND MØDER VANDET

*LIVET MELLEM BY OG FJORD*

