

# Anbefaling af regional løsning

---

IDA



# Regional løsning grontmij 2014



Skitseprojekt: Sikring af Inderfjorden mod oversvømmelse

Side 1

Skitseprojekt for løsninger til sikring af Inderfjorden mod oversvømmelse

Skitseprojekt

Maj 2014



Udgivelsesdato : 26. maj 2014  
Revision : 1  
Projekt : 30.6792.09  
Udarbejdet : DOR  
Kontrolleret : RUD  
Godkendt : RUD

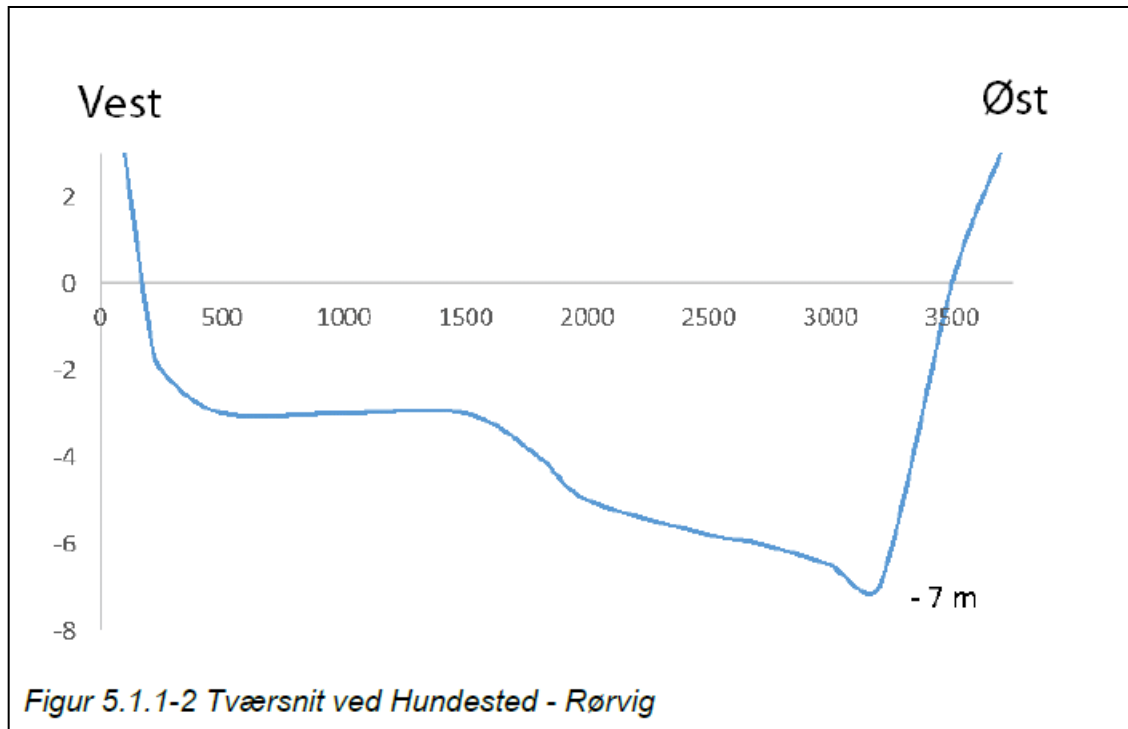
c:\users\rud\documents\inderfjorden\_skitseprojekt\_26.05.14.doc

 Grontmij

FREDERIKSSUND  
KOMMUNE

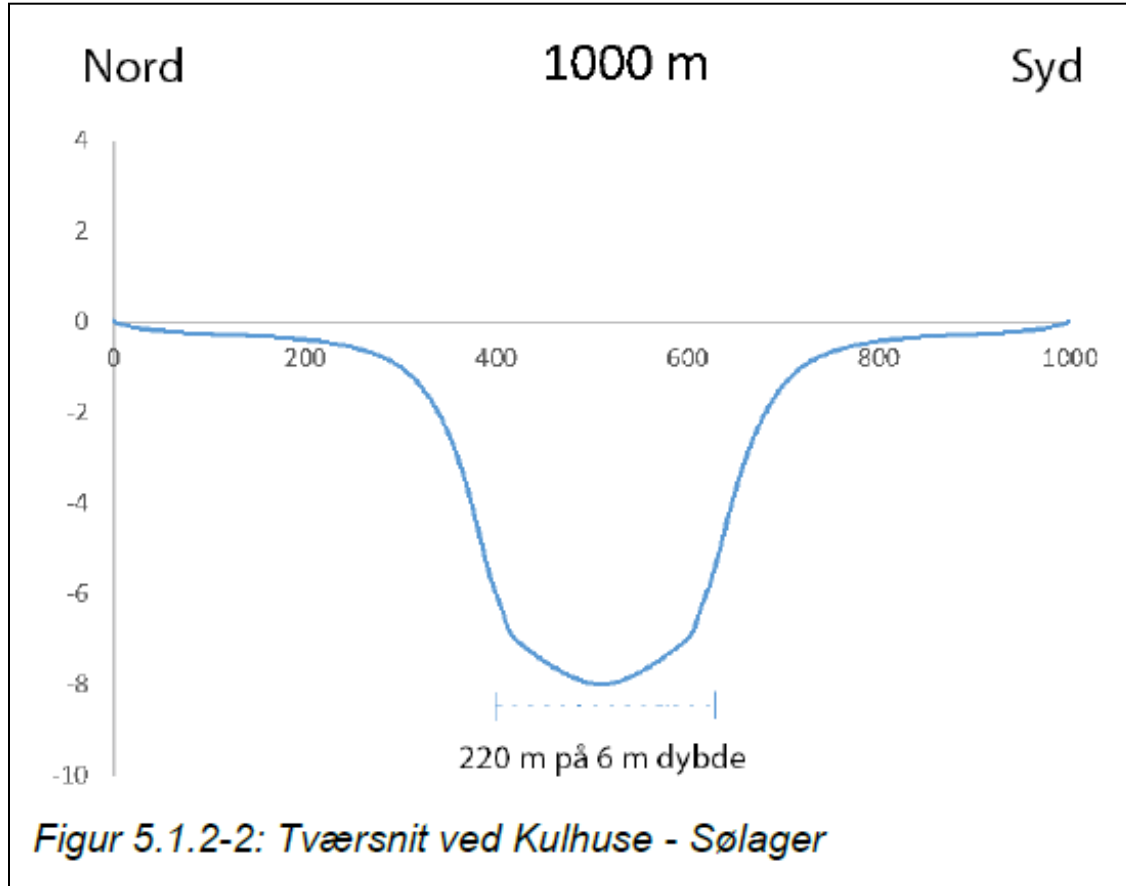
# Hundested-Rørvig 3,5 km

- Dyreste anlæg, men det beskytter mange
- Markant reduktion i vandgennemstrømning
  - Reduktion i saltindhold
  - Evt. reduktion i iltindhold



# Kulhuse-Sølager 1,0 km

- 300m med mere end 3 m dybde friholdes for dæmning.
- Begrænset reduktion i vandgennemstrømning

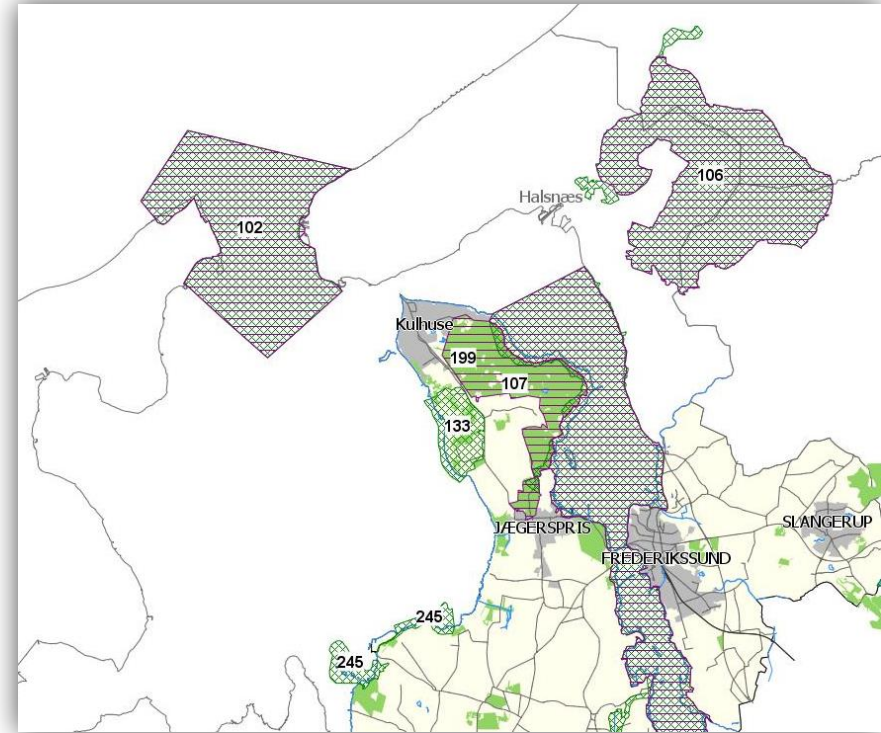


- Stort sluseanlæg: 300m sluseporte heraf 220 m med 6-8m's dybde



# Regional løsning Grøntmij

- Roskilde Fjord er Natura 2000 område
- Projekter må ikke skade Natura 2000 området
  - Vandudskiftning
  - inddragelse af havbund
- Vandrammedirektiv
  - Inderfjord: Ringe økologisk tilstand
  - Yderfjord: Moderat økologisk tilstand
  - Mål: god økologisk tilstand



- Næringsstoffer
- Algeopblomstring
- Lavt iltindhold
- Fattigt dyre- og planteliv

# Regional løsning

- Hundested-Rørvig
  - Markant reduktion i vandgennemstrømning
- Kulhuse-Sølager
  - Begrænset reduktion i vandgennemstrømning
- Kronprins Frederiks Bro
  - Ingen daglig påvirkning af vandgennemstrømning
  - Mindst komplicerede projekt, men svært nok

## Kompleksitet

	Hundested - Rørvig	Sølager - Kulhuse	Kronprins Frederiks Bro
Planlægningstilladelse (Natura 2000)	X	X	X
Natura 2000-tilladelse			
VVM-undersøgelse			
Kystbeskyttelsesloven			
Naturbeskyttelsesloven			
§ 3-dispensation			
§ 15 – dispensation, Strandbeskyttelse			
§ 17 Skovbyggelinje	-	-	-
§ 22 Offentlighedens adgang & passage			
§ 50 Fredninger	-		-
Lov om sikkerhed til søs			
Jordforureningsloven			