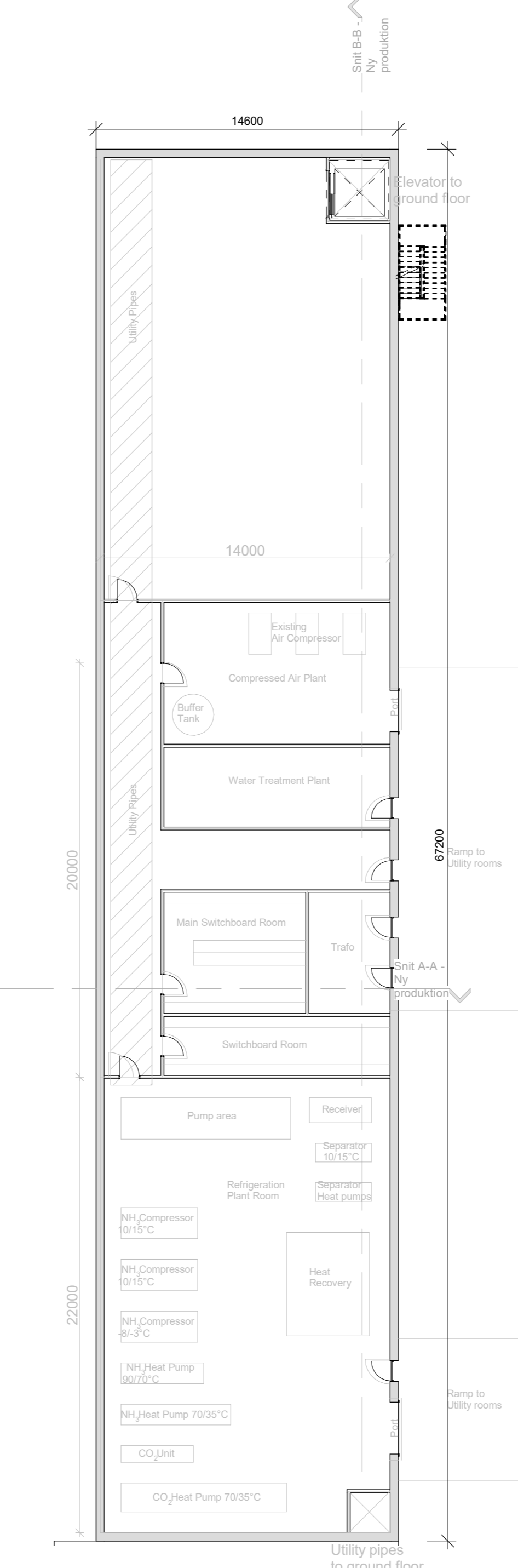
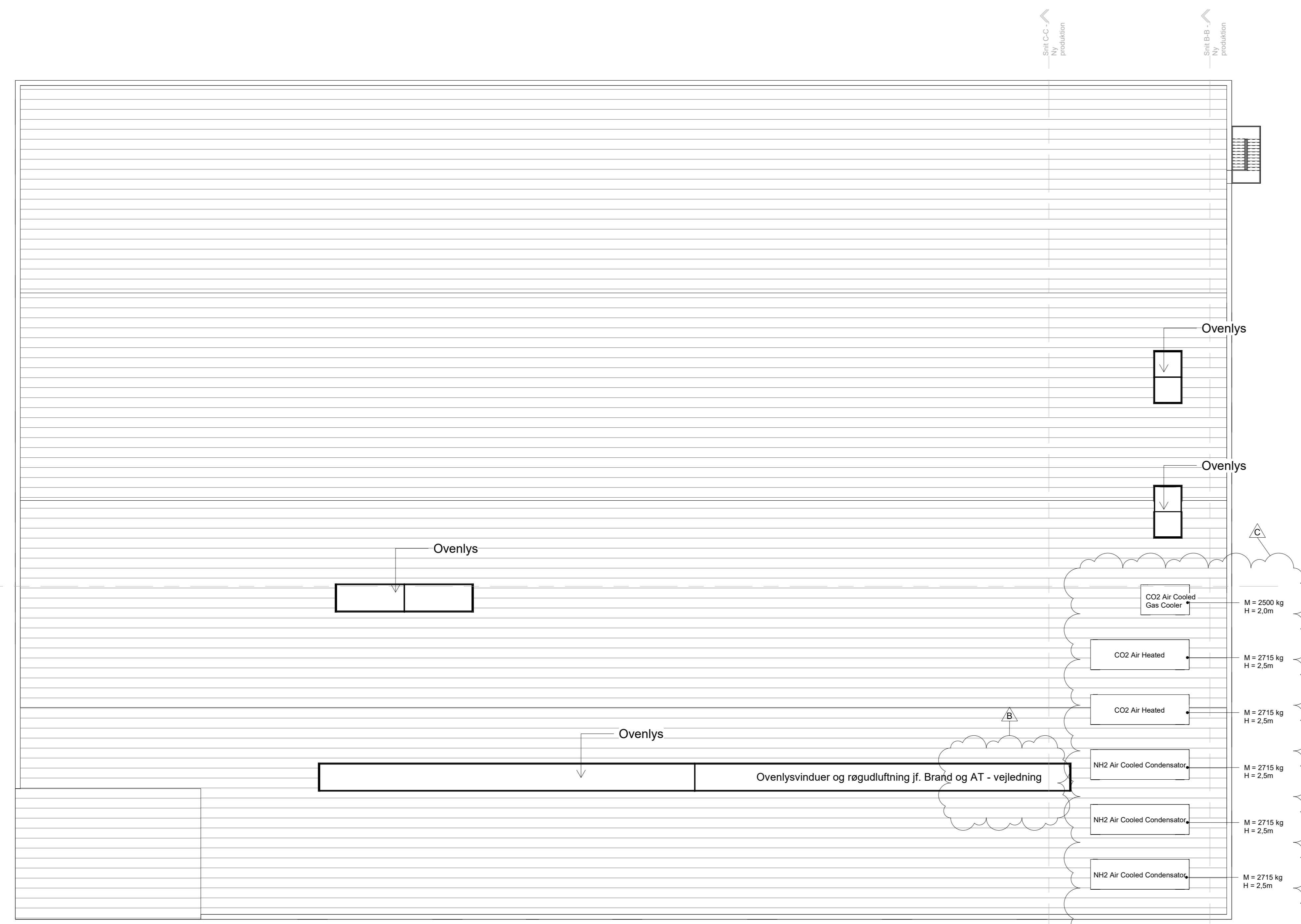
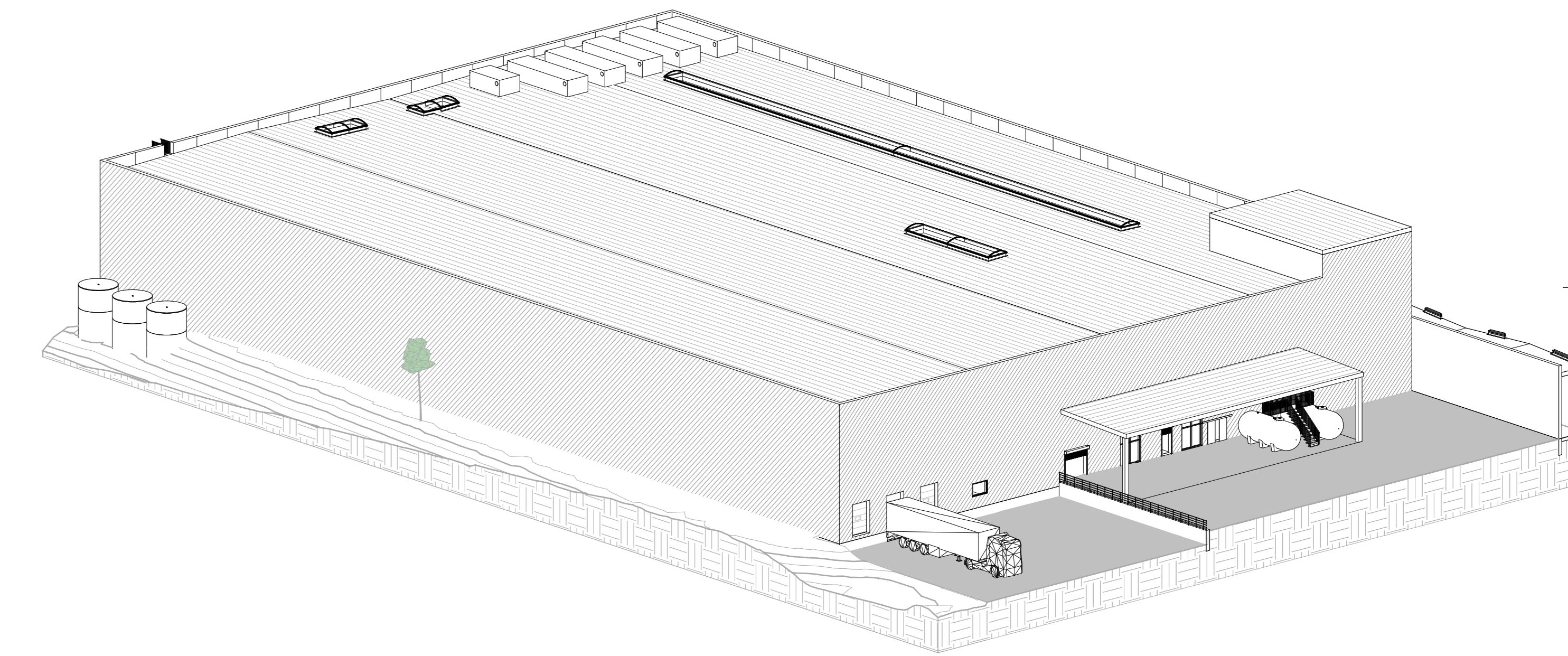


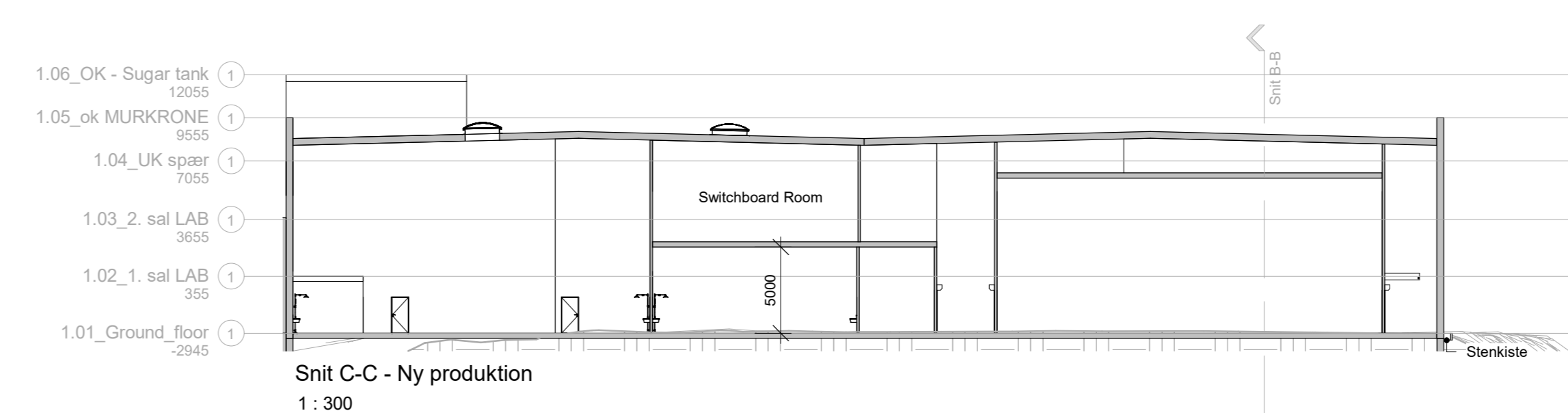
1.01_Stueplan - Ny Produktion
1:200



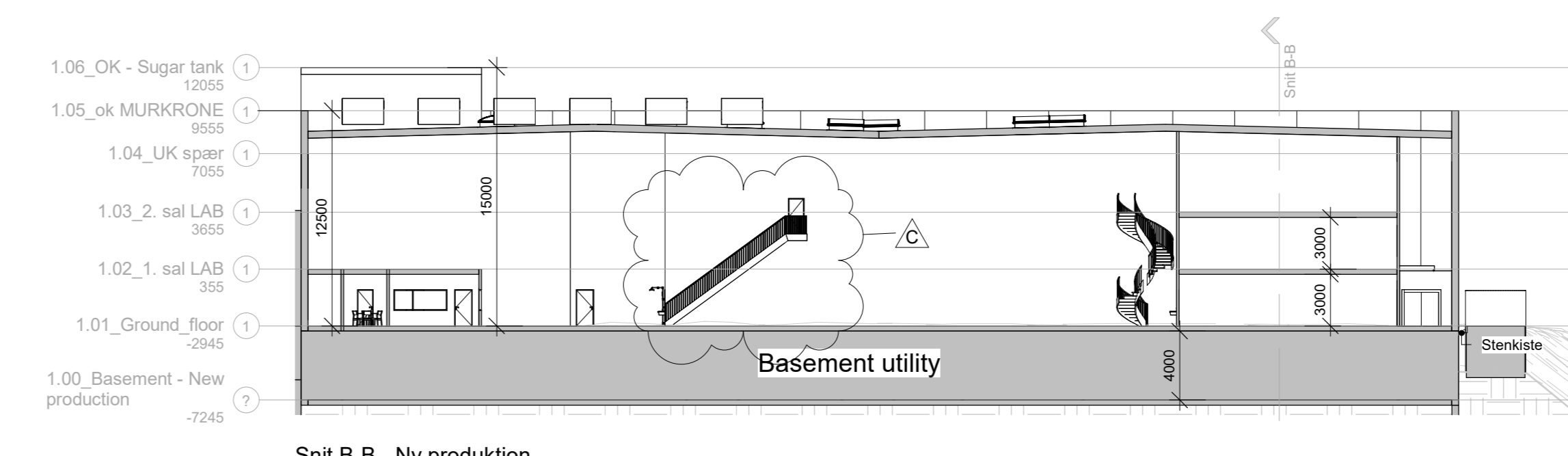
1.00_Utility Kælder
1:200



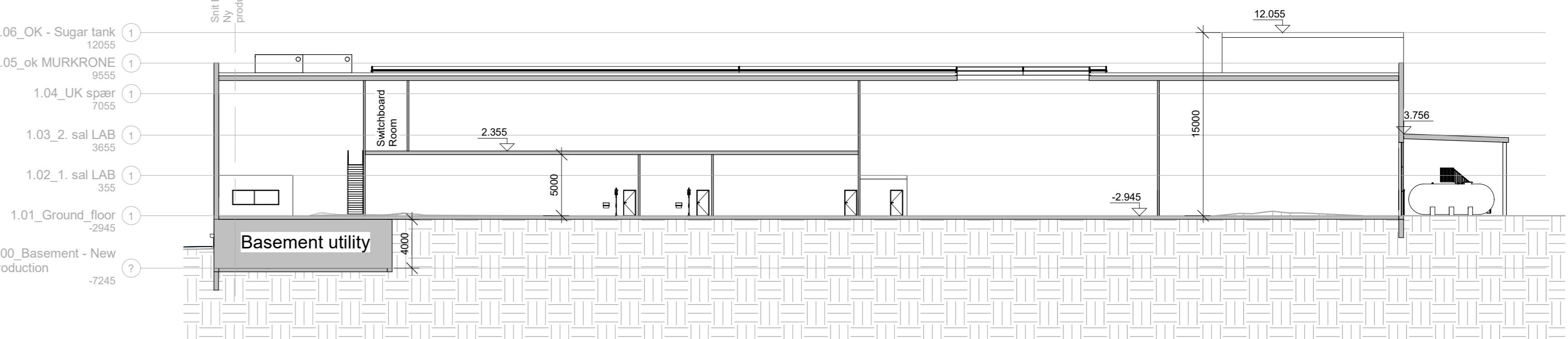
1.05 ok MURKRONE
1:200



Snit C-C - Ny produktion
1:300



Snit B-B - Ny produktion
1:300



Snit A-A - Ny produktion
1:300

Note
- Alle koter er relative-koter og vejledende.
- Alle mål er i mm.
Generelt
- Loftet direkte under tag skal udføres med perforeret trapezplader, lakeret hvit.
- For krav til evigvarende nedskæret loftet skal alle overflader afsluttes hvit malet / lakeret.
- På bygningsdele som males traditionelt skal der anvendes maling af kvalitet og egenskaber som Sigma Resist Clean Satin.

Signaturforklaring
 Nordbruser: 10 stk
 Håndvask: 15 stk

Udbudsprojekt

C	24-05-2023	Opførelse af ny produktionslinje	C
B	22-05-2023	Opførelse af ny produktionslinje	C
A	12-05-2023	Planlægning af ny produktionslinje	C
N			

Sag: CO-ND AVS
 Mat. nr.:
 Tegnr. nr.:
 Emne: 01 - Plan
 Format: AD
 MÅ: As indicated
 Dato: 01/05/2023
 A1.03