



Gavl mod Syd



Gavl mod Nord

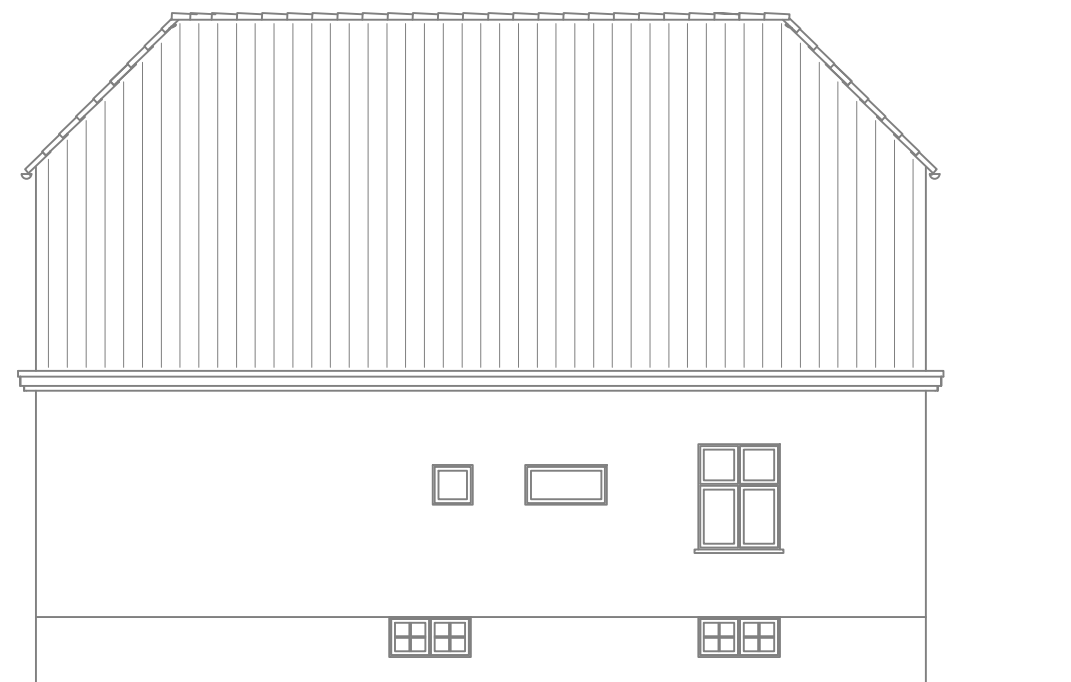
eksist. indgang/trappe
nyt værk i galv. stål



Facade mod Vest

eksist. vindue ændres
til ny dørudgang med
ny flugtvejstrappe fra stueplan

ny flugtvejstrappe
og repos, fra
eksisterende
kvist på 1.sal



Facade mod Øst

Overflader og materialer:
Eksisterende røde vinghetegl er tagbelægning
Facader i eksist. røde sten, fuger eftergås og omfuges
Sokkel eftergås og pudses op i grå puds
Nye vinduer og døre er hvide som eksisterende forhold
Nye værk på trapper og nye flugtvejstrapper udføres i galvaniseret stål

Frederikssund Private Realskole
Østergade 9-11 3600 Frederikssund
Omdannelse af eksist. ejendom for skolebrug
Tegning 02 Facader
Mål. 1:100
Dato. 05.09.2023

■ Rådgiver: tegne-stuen ApS Lundevej 44 3600 Frederikssund Tlf : 61 30 64 65 tj@tegne-stuen.dk

tegne-stuen ApS
design - arkitektur - rådgivning