

Byggesagsbehandlingstider i 2022

Skematisk månedsvis opgørelse over byggesagsbehandlingstider

1. kvrt 2022		Januar				Februar				Marts			
		Antal sager	Gennemsnitlig sagsbehan	Pct.	Opfyldt	Antal sager	Gennemsnitlig sagsbehan	Pct.	Opfyldt	Antal sager	Gennemsnitlig sagsbehan	Pct.	Opfyldt
	Simple Konstruktioner	7	113	43	9	146	44	9	149	56			
	Enfamiliehuse	17	44	65	26	69	65	19	76	47			
	Industri og lagerbygninger	1	46	100	0	0	0	0	0	0			
	Etagebyggeri, Erhverv	0	0	0	1	26	100	0	0	0			
	Etagebyggeri, Boliger	1	227	0	1	381	0	2	73	50			

2. kvrt. 2022		April				Maj				Juni			
		Antal sager	Gennemsnitlig sagsbehan	Pct.	Opfyldt	Antal sager	Gennemsnitlig sagsbehan	Pct.	Opfyldt	Antal sager	Gennemsnitlig sagsbehan	Pct.	Opfyldt
	Simple Konstruktioner	2	61	50	6	65	0	8	115	0			
	Enfamiliehuse	28	70	25	18	131	11	11	68	18			
	Industri og lagerbygninger	2	127	50	1	61	0	1	12	100			
	Etagebyggeri, Erhverv	0	0	0	2	54	50	0	0	0			
	Etagebyggeri, Boliger	0	0	0	3	60	33	1	443	0			

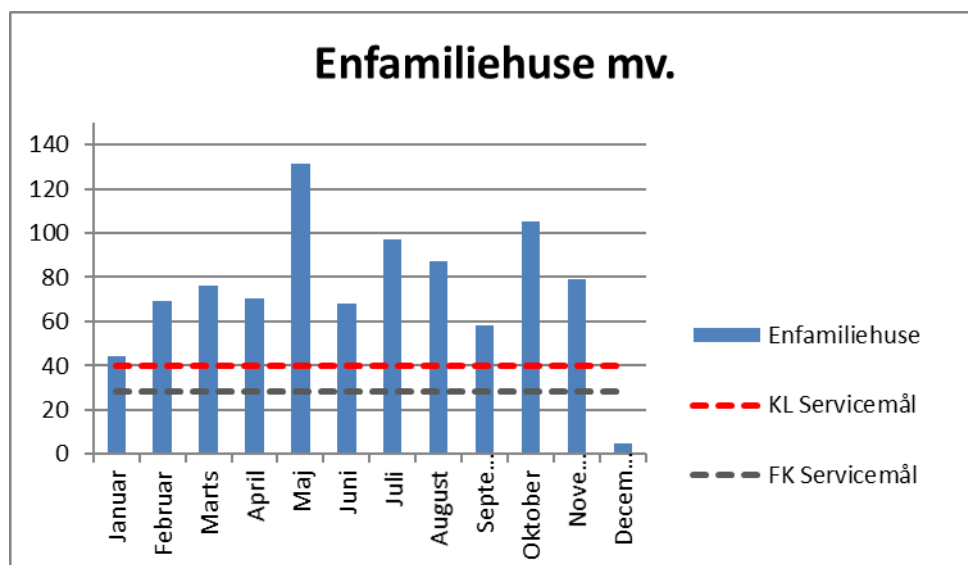
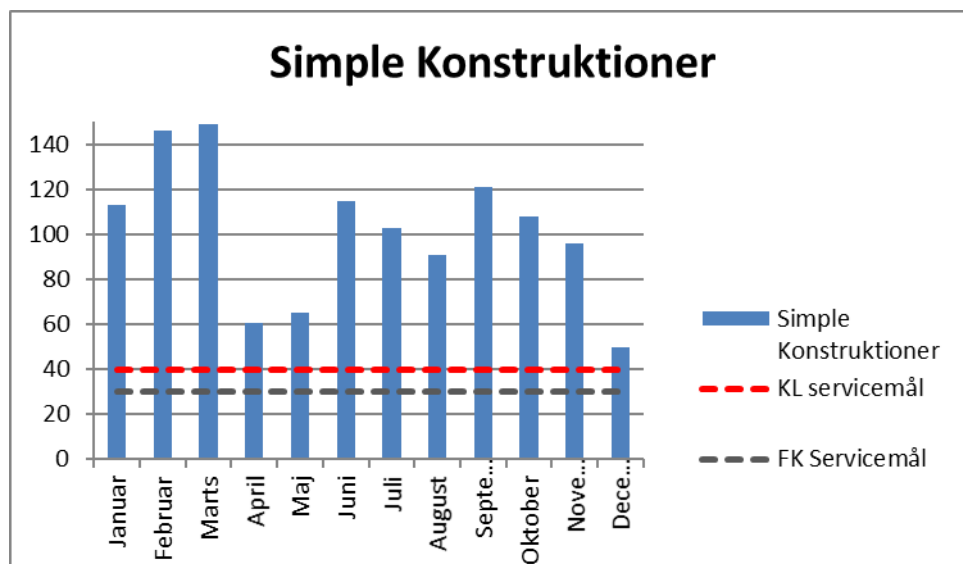
3. kvrt. 2022		Juli				August				September			
		Antal sager	Gennemsnitlig sagsbehan	Pct.	Opfyldt	Antal sager	Gennemsnitlig sagsbehan	Pct.	Opfyldt	Antal sager	Gennemsnitlig sagsbehan	Pct.	Opfyldt
	Simple Konstruktioner	9	103	11	5	91	0	9	121	11			
	Enfamiliehuse	11	97	18	17	87	24	19	58	53			
	Industri og lagerbygninger	2	88	0	0	0	0	0	0	0			
	Etagebyggeri, Erhverv	3	58	33	0	0	0	1	44	100			
	Etagebyggeri, Boliger	0	0	0	2	116	0	0	0	0			

4. kvrt. 2022		Oktober				November				December			
		Antal sager	Gennemsnitlig sagsbehan	Pct.	Opfyldt	Antal sager	Gennemsnitlig sagsbehan	Pct.	Opfyldt	Antal sager	Gennemsnitlig sagsbehan	Pct.	Opfyldt
	Simple Konstruktioner	2	108	0	1	96	0	2	83	50			
	Enfamiliehuse	8	105	13	6	79	50	1	5	100			
	Industri og lagerbygninger	1	288	0	1	27	100	0	0	0			
	Etagebyggeri, Erhverv	0	0	0	4	83	25	0	0	0			
	Etagebyggeri, Boliger	0	0	0	0	0	0	0	0	0			

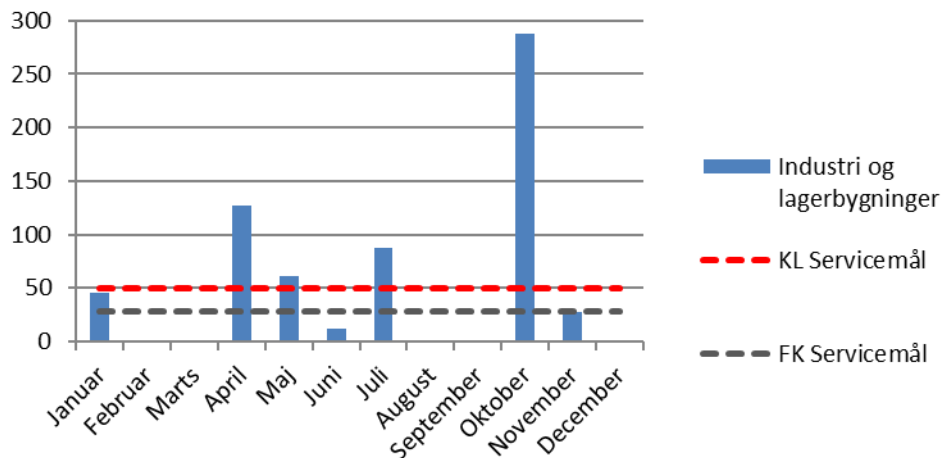


Grafisk visning af byggesagsbehandlingstider

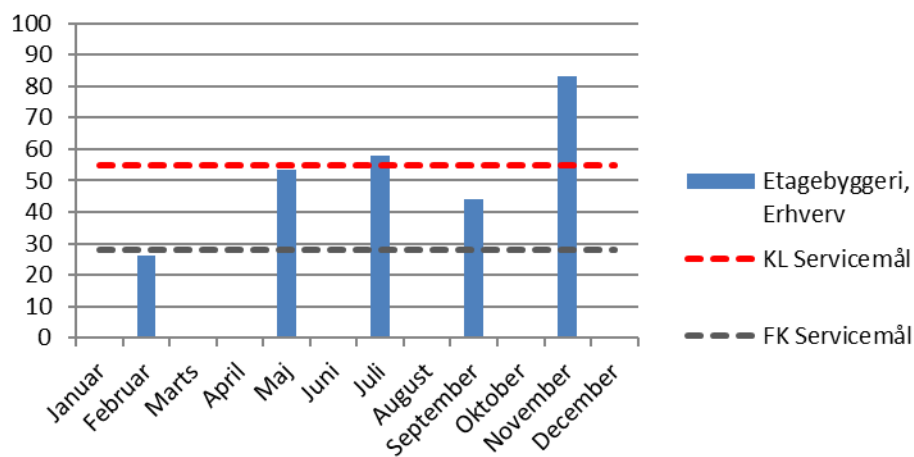
Følgende fem grafer viser udviklingen hen over året for sagsbehandlingstiderne for områderne simple konstruktioner, enfamiliehuse mv, industri- og lagerbygninger, etagebyggeri erhverv samt etagebyggeri boliger. Den gennemsnitlige sagsbehandlingstid er sammenlignet med KL servicemål (vist med rød linje) og Frederikssund Kommunes servicemål (vist med blå linje).



Industri og lagerbygninger



Etagebyggeri, Erhverv



Etagebyggeri, Boliger

