

The logo for Novafos, featuring the word "Novafos" in a white, sans-serif font with a stylized 'o' that has a horizontal line through it. The logo is positioned in the upper left corner of the image.

Novafos

# Sådan samvirker Novafos med Frederikssund kommune

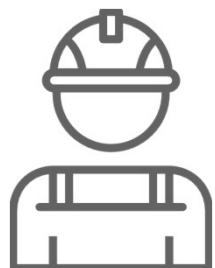
Frederikssund Kommune 30. marts 2022

Adm. Direktør Carsten Nystrup, vicedirektør og vandchef Bo Lindhardt

Hvem er Novafos?

---

# Vand og -spildevandsselskab i 9 nordsjællandske kommuner



301

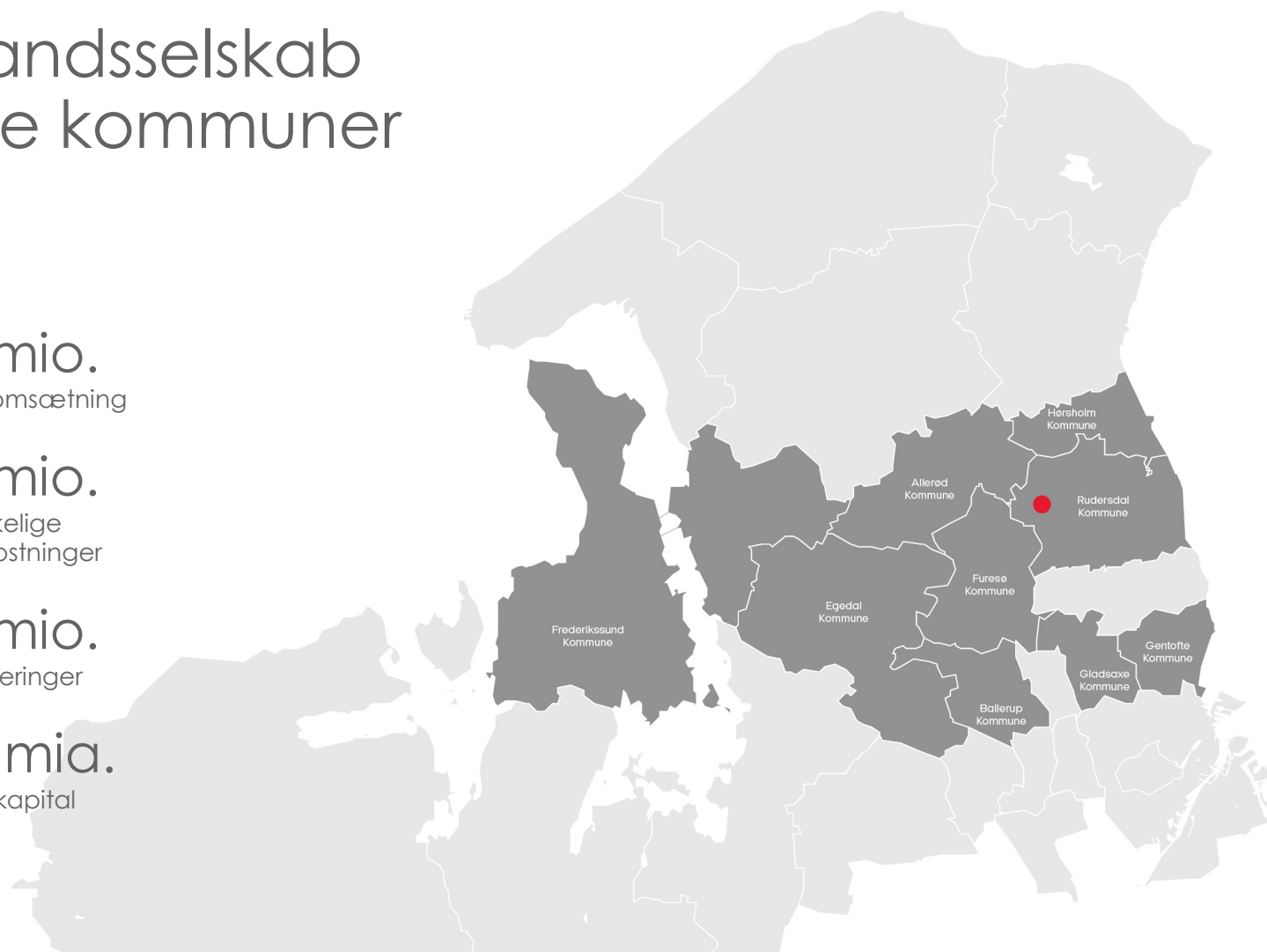
medarbejdere

846 mio.  
kr. i årlig omsætning

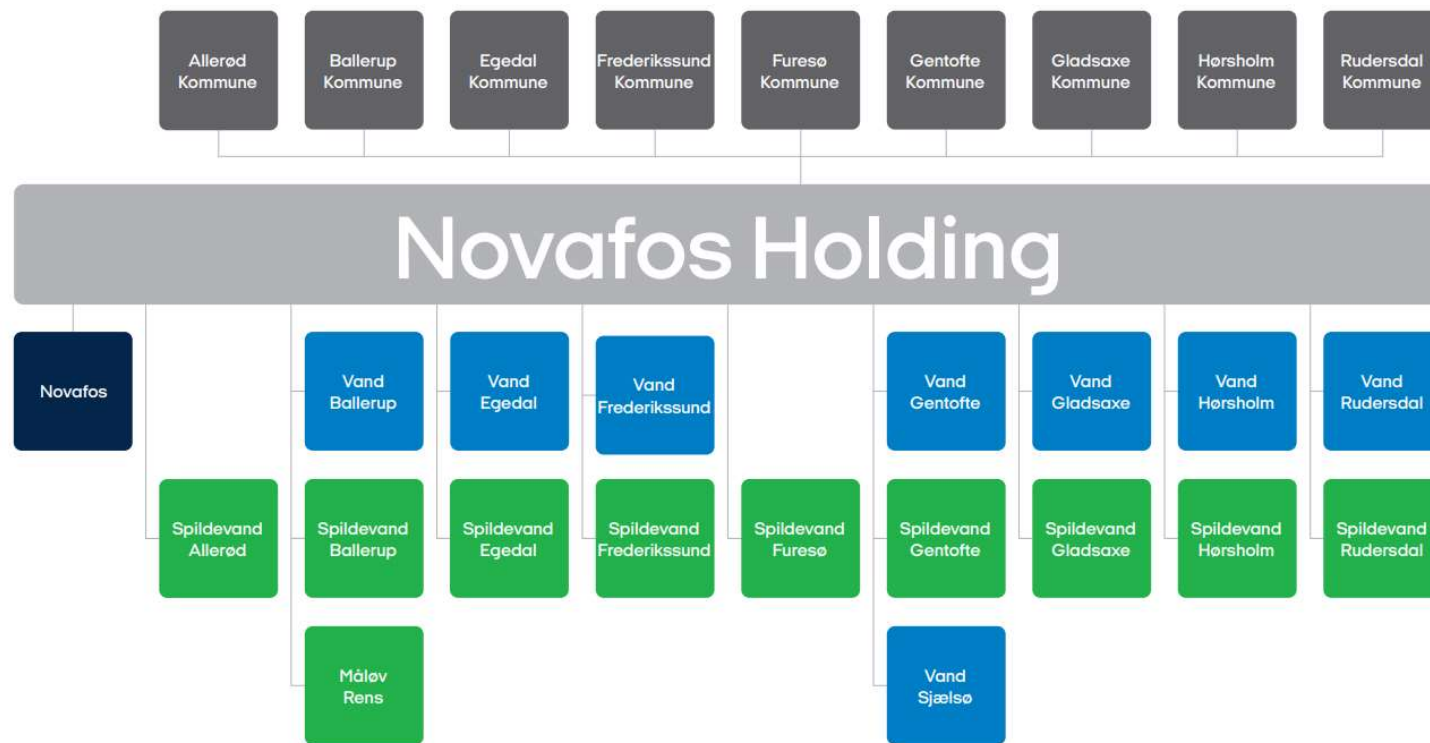
231 mio.  
kr. i påvirkelige  
driftsomkostninger

887 mio.  
kr. i investeringer

10,9 mia.  
kr. i egenkapital



# Selskabsstruktur



BIOFOS, ejerandel på 13,85 %  
Mølleåværket, ejerandel på 49,82 %

Det gode samarbejde

---

## Solidt fundament og løbende dialog

Gensidig tillid og anerkendelse er opbygget gennem et fælles, solidt fundament og en løbende dialog på flere planer – både politisk plan og på forvaltningsplan.

Det understøtter Novafos i at kunne leve op til bestyrelsens forventning.



# Fundamentet for det gode samarbejde

**Ejerstrategi**



**Ejeraftale**



**Operationel strategi**



**Investeringsaftale**



# Novafos' ejerstrategi

Novafos' ejerkommuner formulerede ved etableringen af Novafos en ejerstrategi der beskriver, hvordan Novafos skal agere inden for:

1. Forsyningsikkerhed
2. klima og miljø
3. Effektiv drift
4. Ejerrelation
5. Kunderne
6. Kommunikation
7. Innovation og udvikling
8. Ledelse og medarbejdere
9. Rammevilkår



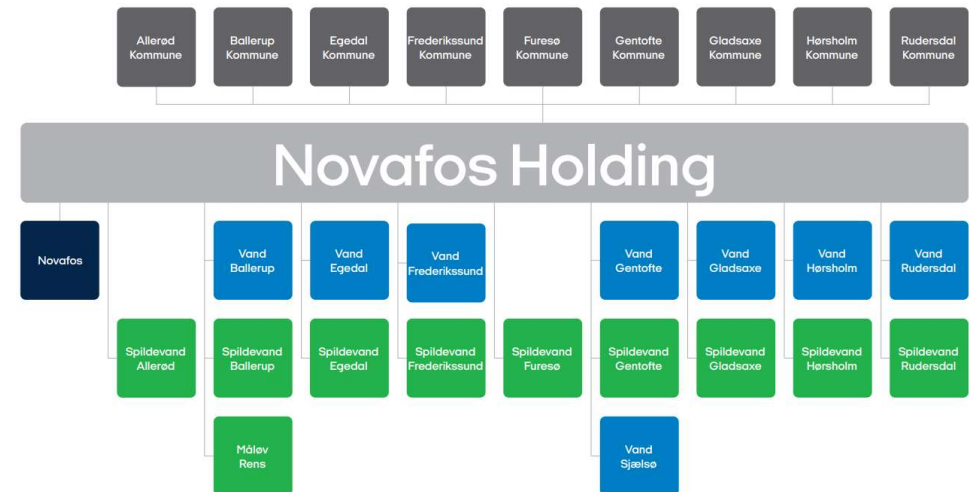
# Ejeraftale fastsætter rammer for enhedsbestyrelse for koncernen

## Fastsætter koncernens sammensætning

Holdingselskab, serviceselskab og 18 datterselskaber.

## Fastsætter bestyrelsens sammensætning

- En repræsentant fra hver ejerkommune
- To forbrugerrepræsentanter
- Fem medarbejderrepræsentanter
- En ekstern bestyrelsesformand



# Operationel strategi

- På vej mod bæredygtig forsyning
- Operationel strategi som bestyrelsens direkte værktøj

## KERNEINDSATSER



### Sikre rent drikkevand

- Sikker vandforsyning
- Sikre en optimal vandforsyningsstruktur
- Minimere indhold af pesticider i drikkevandet



### Klimatilpasning

- Sikker spildevandsafledning
- Sikker regnvandsafledning
- Reducere miljøpåvirkning



### Optimere spildevandsbehandling

- Sikker spildevandsbehandling
- Sikre en optimal rensestruktur
- Reducere miljøpåvirkningen



## SÆRLIGE INDSATSER

### Udvikle partnerskaber

- Samarbejde på tværs af forsyninger, kommuner og private parter
- Udvikle nye forbedrede rensemeloder og genanvende ressourcer



### Bygge bæredygtigt

- Sikre miljørigtigt indkøb
- Udvikle koncept for bæredygtige anlægsprojekter



### Effektivisere

- Digitalisering
- Asset management
- Kompetenceudvikling
- Optimere arbejdsmiljø



**Novafos' ambition**  
Vi er et bæredygtigt  
forsyningsselskab, der er  
attraktivt for vores kunder.



## Møderækker

**Bestyrelsesmøder**

**4-5**

møder om året

**Fast møderække  
med Novafos' ledelse og  
kommunedirektører**

**4-5**

møder om året

**Fast møderække  
med chefer fra Novafos  
og miljølederne i  
kommunerne**

**5-8**

møder om året

# Investeringsaftaler

Årlige investeringsaftaler mellem Novafos og ejerkommuner viser politiske fokusområder og fastsætter:

- Mål
- Handlingsplaner
- Resultatkrav
- Investeringsniveau



# Eksempel på investeringsaftale

	Mål	Handling	Resultatkrav
<b>Klima og miljø</b>			
<b>A1.0</b>	Sikre plangrundlag.	Ny spildevandsplan implementeres	Udarbejde administrationspraksis i samarbejde med Gladsaxe Kommune i henhold til ny strategi i spildevandsplanen. Samarbejde med Gladsaxe Kommune i forhold til kommunikation til borgere og virksomheder.
<b>A1.1</b>		Implementere Gladsaxe Kommunes kommende "Grøn Strategi for grøn Omstilling" og Novafos' "Strategi 2025 – på vej mod en bæredygtig forsyning" i udviklingen og driften af afløbssystemerne.	Der udarbejdes et pilotprojekt der skal forsøge at fastlægge en metode der kan opgøre CO2 aftrykket ved anlæg og drift af afløbssystemerne.
<b>A1.2</b>		Udarbejde konkretiseringsprojekt i et opland med baggrund i den prioriterede rækkefølge, som fremgår af spildevandsplanen.	Der udarbejdes konkretiseringsprojekt for et opland. Herunder fastlægges grundlæggende metoder for CBA og prioritering der kan benyttes i kommende oplandsanalyser, således at grundlaget er ens.  Konkretiseringsprojektet skal også forsøge at anvende en metode til at fastslå forskellige løsnings CO2 aftryk. Dette kan eventuelt indgå i prioriteringsmodellen. (Se A1.1)
<b>A1.3</b>		Arbejde med udfordringen i forhold til terrænnært grundvand.	Der er udpeget områder, hvor der renoveres ledninger hvor der opsættes loggere relevante steder med henblik på at undersøge indsvivende grundvand.
<b>A1.4</b>		Der udarbejdes en plan for nedsættelse af overløb til Fæstningskanalen og for at lede mindre regnvand til renselanlæg ved at analysere handlemuligheder for, hvordan regnvand fra de allerede separatkloakerede områder i Gyngemosens opland kan fjernes fra fællessystemet, og overløb til Fæstningskana-	Der er etableret et samarbejde med Københavns Kommune og HOFOR om muligheden for fælles løsninger, både på den korte og på den lange bane.

# Novafos deltager i stående udvalg mm

## **Stående udvalg:**

- Årlig afrapportering af investeringsaftalen
- Forberedelse af kommende investeringsaftale
- Legalitetsgodkende takst
- Låneramme
- mm

## **Ad hoc stående politiske udvalg og møder med forvaltning og direktørkreds:**

- Enkeltsager
- Projekter
- kampagner
- mm



Tak

Novartis