

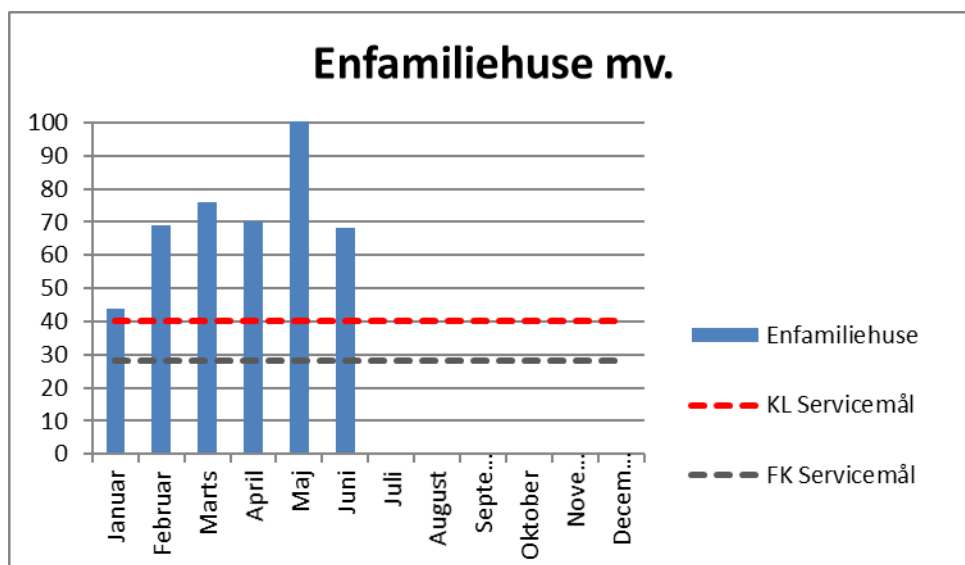
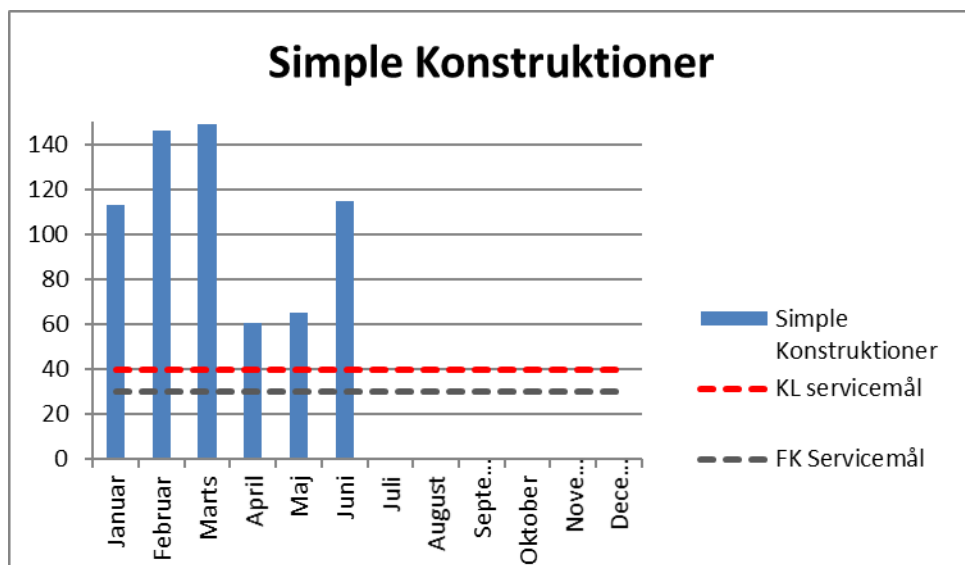
# Byggesagsbehandlingstider i 2022

Skematisk månedsvis opgørelse over byggesagsbehandlingstider.

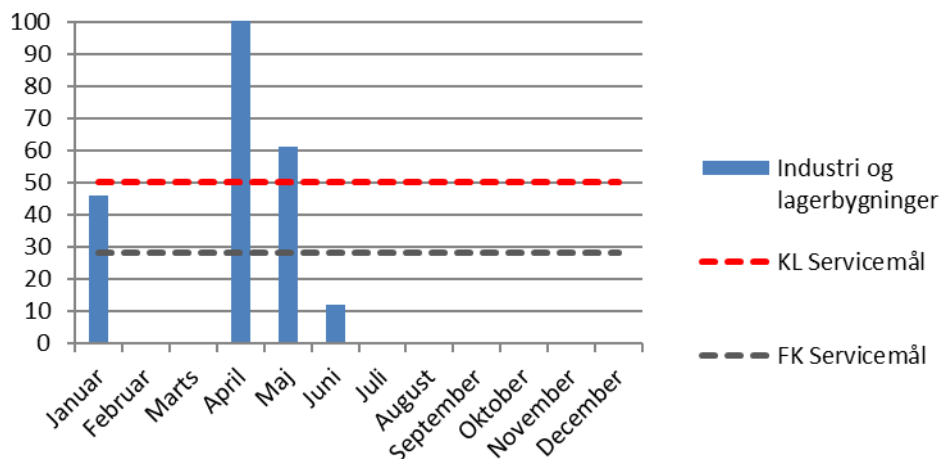
1. kv. 2022	Januar			Februar			Marts		
	Antal sager	Gennemsnitlig sagsbehandlingstid	Pct. Opfyldt	Antal sager	Gennemsnitlig sagsbehandlingstid	Pct. Opfyldt	Antal sager	Gennemsnitlig sagsbehandlingstid	Pct. Opfyldt
Simple Konstruktioner	7	113	43	9	146	44	9	149	56
Enfamiliehuse	17	44	65	26	69	65	19	76	47
Industri og lagerbygninger	1	46	100	0	0	0	0	0	0
Etagebyggeri, Erhverv	0	0	0	1	26	100	0	0	0
Etagebyggeri, Boliger	1	227	0	1	381	0	2	73	50
2. kv. 2022	April			Maj			Juni		
	Antal sager	Gennemsnitlig sagsbehandlingstid	Pct. Opfyldt	Antal sager	Gennemsnitlig sagsbehandlingstid	Pct. Opfyldt	Antal sager	Gennemsnitlig sagsbehandlingstid	Pct. Opfyldt
Simple Konstruktioner	2	61	50	6	65	0	8	115	0
Enfamiliehuse	28	70	25	18	131	11	11	68	18
Industri og lagerbygninger	2	127	50	1	61	0	1	12	100
Etagebyggeri, Erhverv	0	0	0	2	54	50	0	0	0
Etagebyggeri, Boliger	0	0	0	3	60	33	1	443	0
3. kv. 2022	Juli			August			September		
	Antal sager	Gennemsnitlig sagsbehandlingstid	Pct. Opfyldt	Antal sager	Gennemsnitlig sagsbehandlingstid	Pct. Opfyldt	Antal sager	Gennemsnitlig sagsbehandlingstid	Pct. Opfyldt
Simple Konstruktioner									
Enfamiliehuse									
Industri og lagerbygninger									
Etagebyggeri, Erhverv									
Etagebyggeri, Boliger									
4. kv. 2022	Oktober			November			December		
	Antal sager	Gennemsnitlig sagsbehandlingstid	Pct. Opfyldt	Antal sager	Gennemsnitlig sagsbehandlingstid	Pct. Opfyldt	Antal sager	Gennemsnitlig sagsbehandlingstid	Pct. Opfyldt
Simple Konstruktioner									
Enfamiliehuse									
Industri og lagerbygninger									
Etagebyggeri, Erhverv									
Etagebyggeri, Boliger									



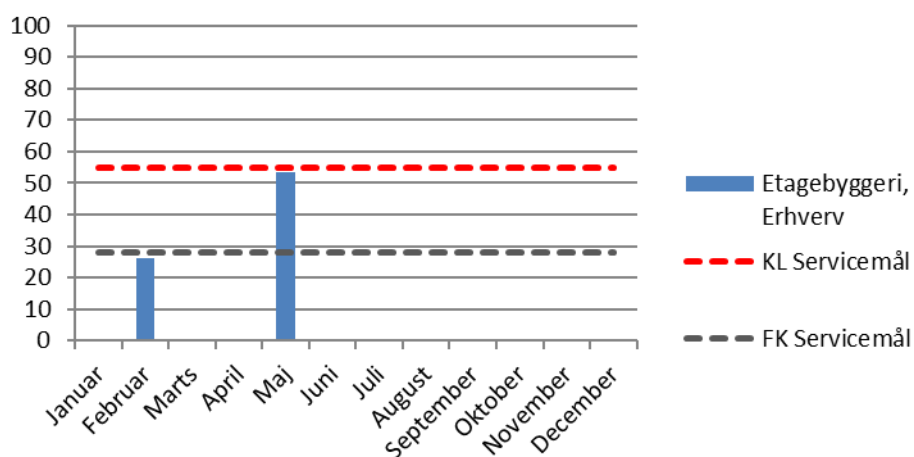
Følgende fem grafer viser udviklingen hen over året for sagsbehandlingstiderne for områderne simple konstruktioner, enfamiliehuse mv, industri- og lagerbygninger, etagebyggeri erhverv samt etagebyggeri boliger. Den gennemsnitlige sagsbehandlingstid er sammenlignet med KL servicemål (vist med rød linje) og Frederikssund Kommunens servicemål (vist med blå linje).



## Industri og lagerbygninger



## Etagebyggeri, Erhverv



## Etagebyggeri, Boliger

