

Byggesagsbehandlingstider i fjerde kvartal 2021

Skematisk månedsvis opgørelse over byggesagsbehandlingstider

1. kvrt 2021	Januar			Februar			Marts		
	Antal sager	Gennemsnitlig sagsbehandlingstid	Pct. Opfyldt	Antal sager	Gennemsnitlig sagsbehandlingstid	Pct. Opfyldt	Antal sager	Gennemsnitlig sagsbehandlingstid	Pct. Opfyldt
Simple Konstruktioner	12	93	58	9	52	44	14	72	50
Enfamiliehuse	22	41	77	19	34	68	35	36	60
Industri og lagerbygninger	0	0	0	2	91	50	1	72	0
Etagebyggeri, Erhverv	0	0	0	3	18	100	0	0	0
Etagebyggeri, Boliger	0	0	0	2	105	50	0	0	0

2. kvrt. 2021	April			Maj			Juni		
	Antal sager	Gennemsnitlig sagsbehandlingstid	Pct. Opfyldt	Antal sager	Gennemsnitlig sagsbehandlingstid	Pct. Opfyldt	Antal sager	Gennemsnitlig sagsbehandlingstid	Pct. Opfyldt
Simple Konstruktioner	12	60	17	9	59	22	4	110	0
Enfamiliehuse	30	55	50	15	88	40	19	78	32
Industri og lagerbygninger	0	0	0	3	8	100	1	0	100
Etagebyggeri, Erhverv	1	195	0	1	61	0	1	96	0
Etagebyggeri, Boliger	0	0	0	0	0	0	1	80	0

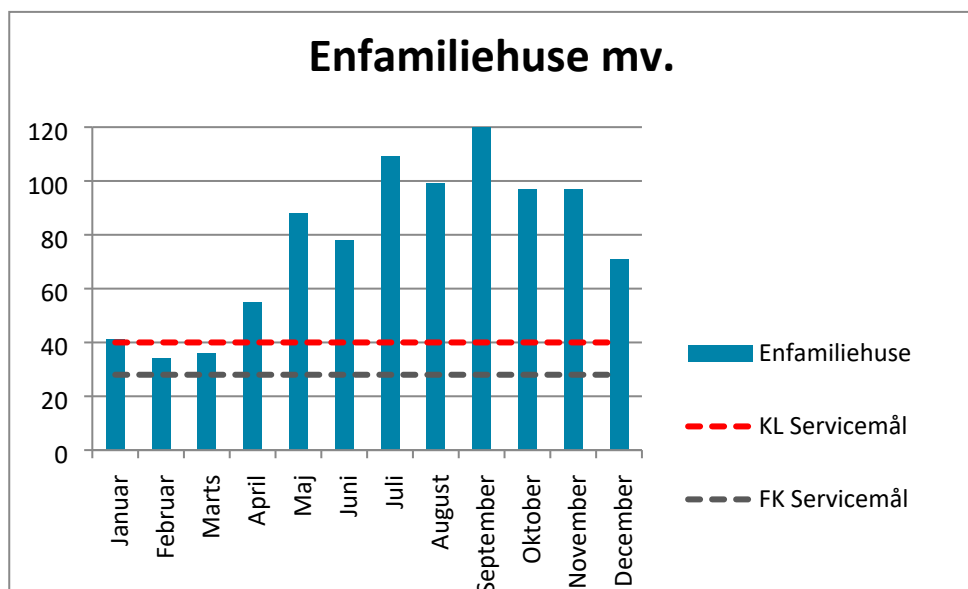
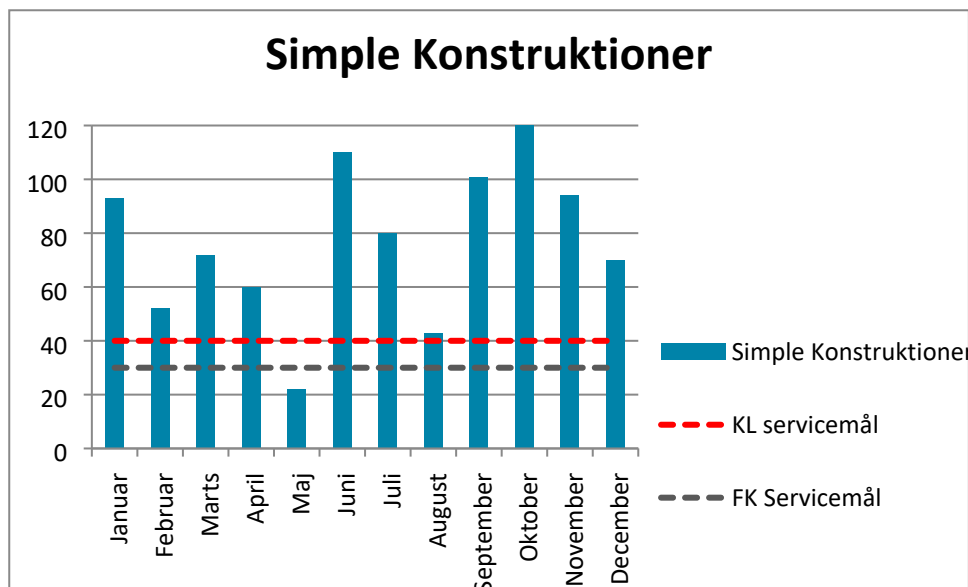
3. kvrt. 2021	Juli			August			September		
	Antal sager	Gennemsnitlig sagsbehandlingstid	Pct. Opfyldt	Antal sager	Gennemsnitlig sagsbehandlingstid	Pct. Opfyldt	Antal sager	Gennemsnitlig sagsbehandlingstid	Pct. Opfyldt
Simple Konstruktioner	6	80	17	3	43	67	6	101	17
Enfamiliehuse	12	109	0	11	99	9	12	120	8
Industri og lagerbygninger	0	0	0	1	131	0	1	38	100
Etagebyggeri, Erhverv	3	59	67	0	0	0	0	0	0
Etagebyggeri, Boliger	3	143	0	0	0	0	1	58	100

4. kvrt. 2021	Oktober			November			December		
	Antal sager	Gennemsnitlig sagsbehandlingstid	Pct. Opfyldt	Antal sager	Gennemsnitlig sagsbehandlingstid	Pct. Opfyldt	Antal sager	Gennemsnitlig sagsbehandlingstid	Pct. Opfyldt
Simple Konstruktioner	5	137	0	13	94	0	13	70	31
Enfamiliehuse	21	97	19	37	97	11	29	71	52
Industri og lagerbygninger	1	104	0	2	161	0	2	169	0
Etagebyggeri, Erhverv	2	94	50	1	192	0	3	40	67
Etagebyggeri, Boliger	0	0	0	0	0	0	10	90	30

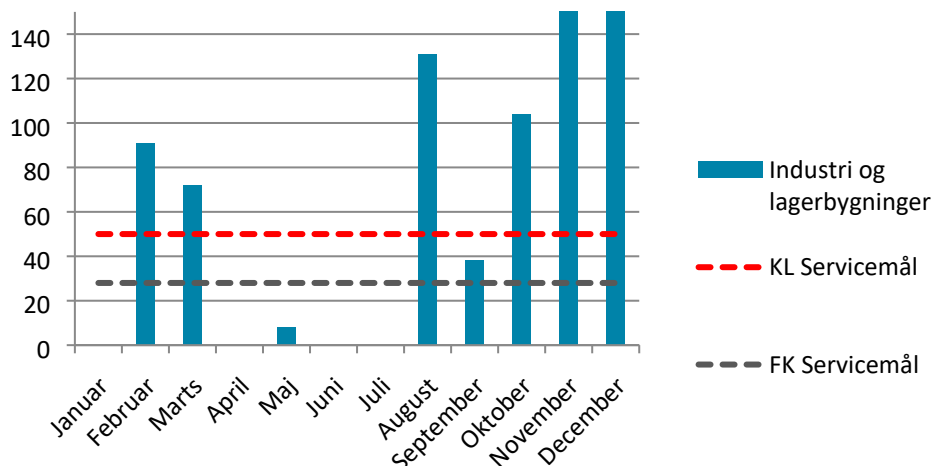


Grafisk visning af byggesagsbehandlingstider

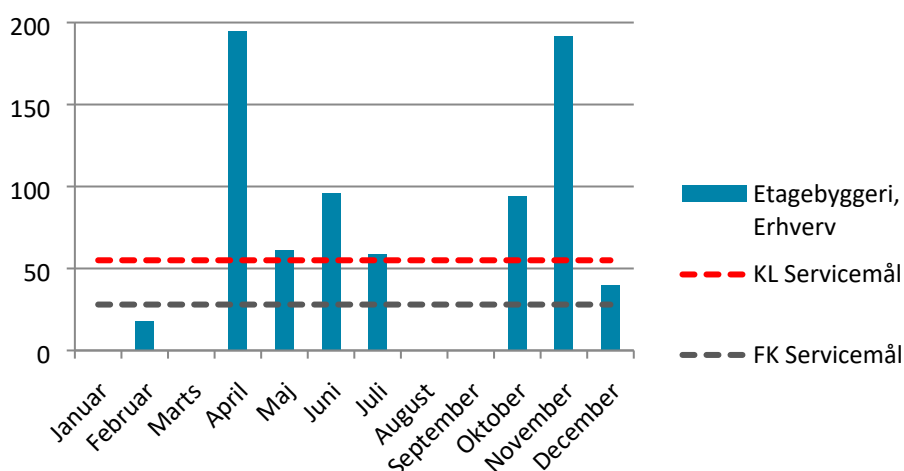
Følgende fem grafer viser udviklingen hen over året for sagsbehandlingstiderne for områderne simple konstruktioner, enfamiliehuse mv, industri- og lagerbygninger, etagebyggeri erhverv samt etagebyggeri boliger. Den gennemsnitlige sagsbehandlingstid er sammenlignet med KL servicemål (vist med rød linje) og Frederikssund Kommunes servicemål (vist med blå linje).



Industri og lagerbygninger



Etagebyggeri, Erhverv



Etagebyggeri, Boliger

