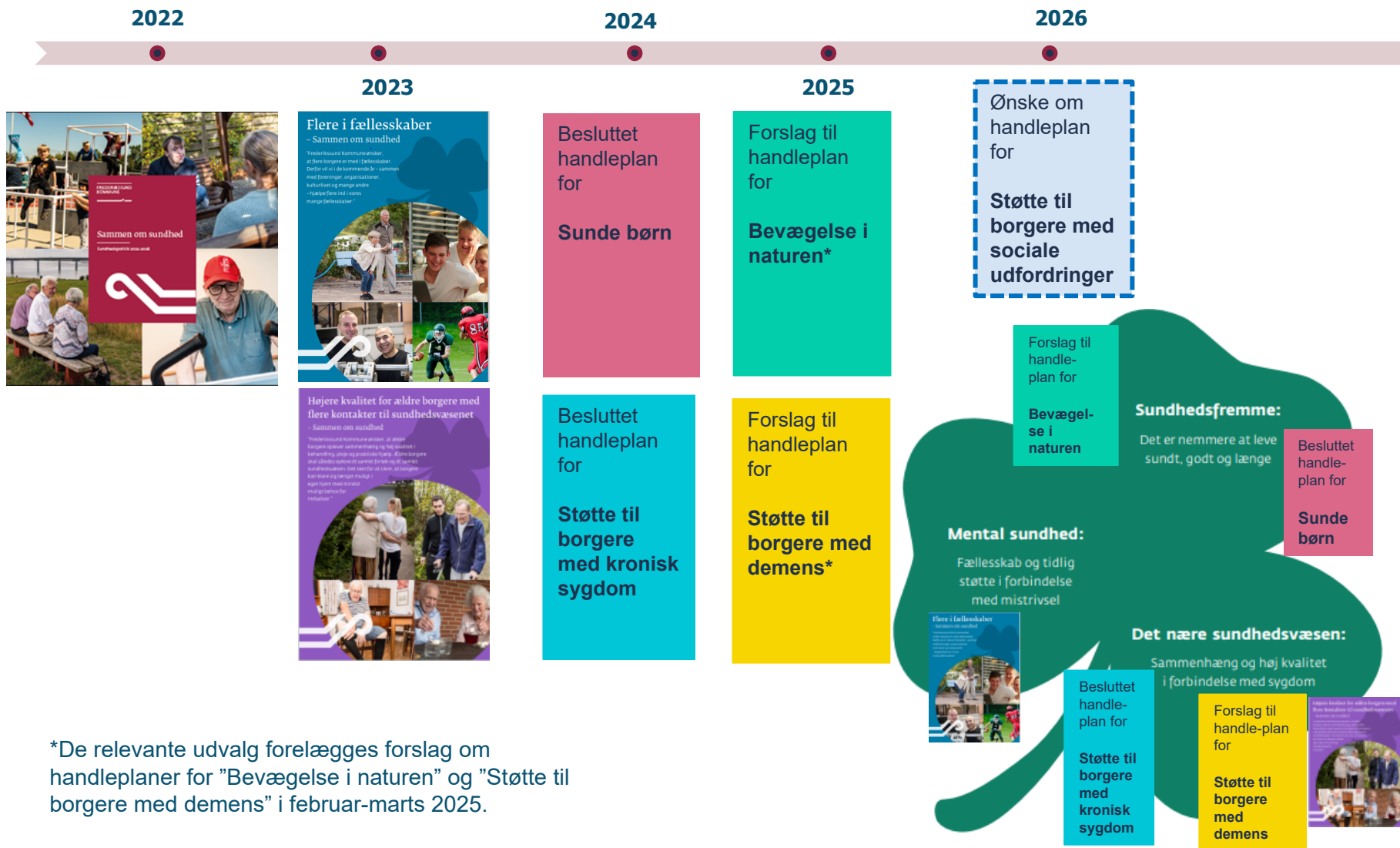


Bilag 2a: Handleplaner under sundhedspolitikken ”Sammen om sundhed 2022-26”



*De relevante udvalg forelægges forslag om handleplaner for "Bevægelse i naturen" og "Støtte til borgere med demens" i februar-marts 2025.

Bilag 2b: Handleplaner samt politikker og strategier med relation til sundhedspolitikken "Sammen om sundhed 2022-26"



Naturstrategi
2022-27

Forslag til
handleplan
for
**Bevægelse
i naturen**

Børne- og
Ungepolitik
2021-26



Sundhedsfremme:

Det er nemmere at leve
sundt, godt og længe

Besluttet
handle-
plan for
**Sunde
børn**



Fritidspolitik
2020-25 og den
kommende

Mental sundhed:

Fællesskab og tidlig
støtte i forbindelse
med mistrivsel



Strategi for tidlig
forebyggende
indsats



Mental sundhed:

Det nære sundhedsvæsen:

Sammenhæng og høj kvalitet
i forbindelse med sygdom

Besluttet
handle-
plan for
**Støtte til
borgere
med
kronisk
sygdom**

Forslag til
handle-
plan for
**Støtte til
borgere
med
demens**



Ældrestrategi
2023-27

