



# TIDLIG FOREBYGGENDE INDSATS

Den vigtigste tidlige forebyggende indsats sker i barnets og den unges almindelige hverdagsliv. Vi skal derfor sikre, at kommunens dagtilbud og skoler er af høj kvalitet, og at vores lærings- og udviklingsmiljøer understøtter alle børn og unges trivsel og udvikling.

Vi skal også sikre, at alle børn og unge – uanset baggrund – vokser op i et trygt familie- og nærmiljø, og at børn og unge støttes i at indgå i positive fællesskaber i dagtilbud, skole og fritids- og foreningslivet.

## TRIVSELSFREMMENDE RAMMER

i børn og unges hverdagsliv

Trivselsfremmende rammer understøttes af vigtige voksne i

- Hjemmet
- Dagtilbuddet/skolen
- Fritids- og foreningslivet



## LOKAL INDSATS

Når et barn eller ung viser tidlige tegn på mistrivsel



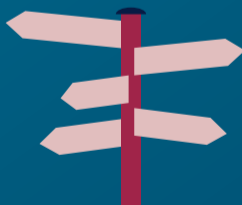
1. Vi drøfter i eget team og spørger andre faggrupper om hjælp, hvis vi har brug for det.



2. Vi inddrager barnet/den unge, forældre, familienetværk og andre vigtige voksne i forhold til barnets/den unges trivsel.



3. Vi undersøger. Hvad er der sket? Hvad fungerer godt? Hvad udfordrer?



4. Vi tager stilling. Hvad kalder situationen på? Hvem gør hvad?

## TVÆRFAGLIG INDSATS

Når den lokale indsats ikke gør en synlig forskel, drøftes barnets/den unges udfordringer i tværfaglige fora



1. Vi vælger en fra eget team der skal sikre, at barnets/den unges trivsel drøftes i tværfaglige fora.



2. Vi inddrager barnet/den unge, forældre, familienetværk og andre vigtige voksne i forhold til tværfaglige drøftelser.



3. Vi byder ind med egen viden og muligheder i eget regi, i tværfaglige fora, for at understøtte helhedsorienterede løsninger

## Ledere og medarbejdere på 0-18 års-området skal altid:

- Indkalde til et underrettende netværksmøde, hvis man er bekymret for et barns eller en ungs trivsel og udvikling.
- Inddrage barnet/den unge samt forældre i forhold til indkaldelsen.
- I samråd med barnet, den unge og forældrene tage stilling til, om der er andre vigtige voksne i familienetværket eller i barnets/den unges eget netværk, der skal inviteres med til mødet.

## Det underrettende netværksmøde

Hvad er et underrettende netværksmøde?

- Et møde, der skal tydeliggøre barnets/den unges situation og tage stilling til, om der er brug for støtte udover almenområdets tilbud og indsatser.
- Et tværfagligt mødeforum, hvor der altid deltager en socialrådgiver fra Center for Familie og Rådgivning.

Det underrettende netværksmøde kan lede til følgende:

- Barnet/den unge og forældre får råd og vejledning om tilbud i det lokale fritids- eller foreningsliv, i civilsamfundsregi eller i erhvervslivet.
- Barnet/den unge og forældre får tilbud om kortere samtaleforløb eller -grupper, kurser i Center for Familie og Rådgivning, samt i tværfaglige samarbejder
- Barnet/den unge og forældrene indgår i et samarbejde med Center for Familie og Rådgivning, med henblik på at vurdere barnets eller den unges behov for særlig støtte.