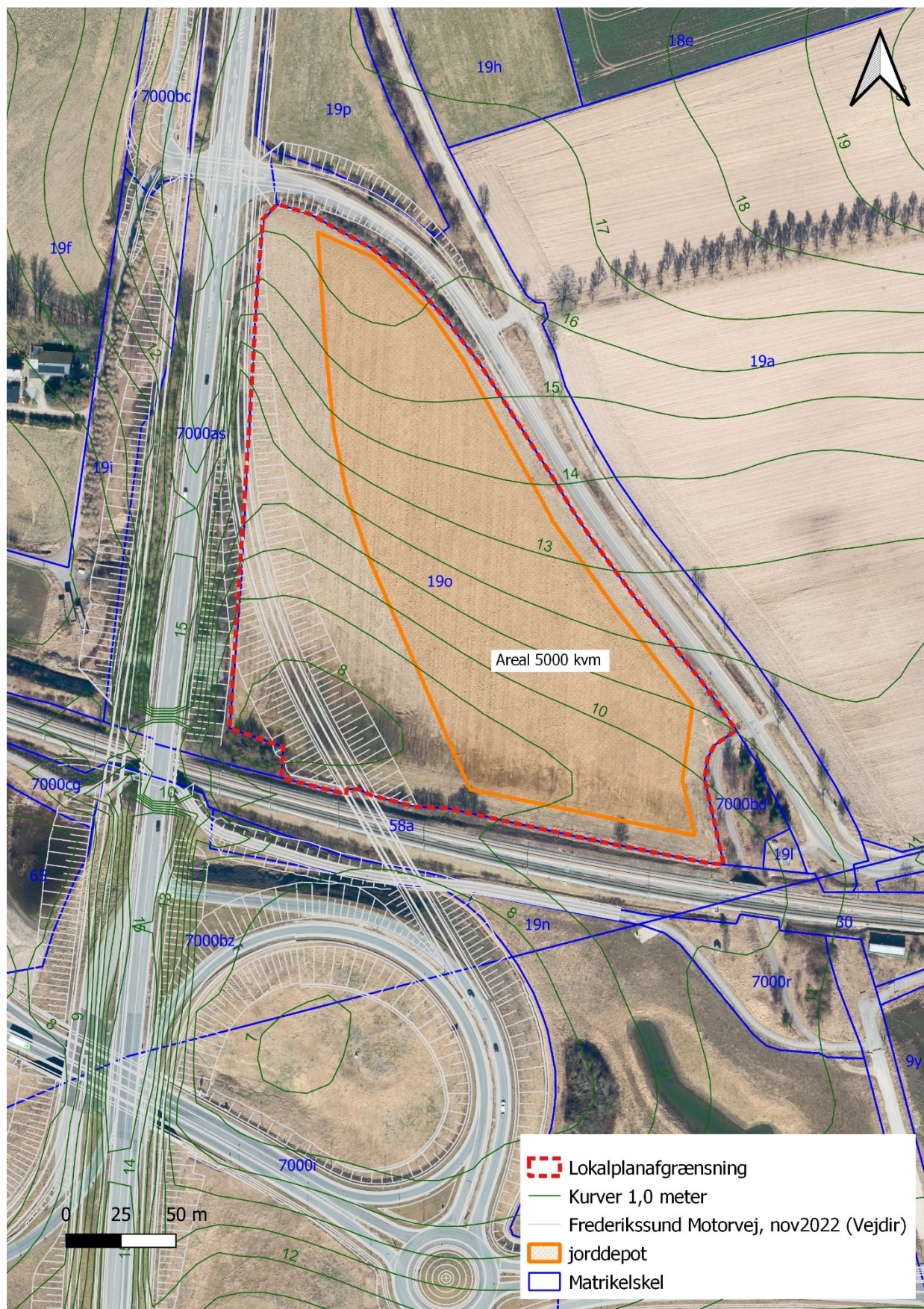


Bilag –Område til jorddeponi



Luftfoto fra 2022 med indtegnet vejprojekt til den kommende Frederikssundmotorvej, herunder tilkørselsrampe inden for lokalplanområdet, og afgrænset areal til jorddeponi. Indtil motorvej og tilkørselsrampe er anlagt kan der lægges jord indenfor det på kortet anviste område, hvorved vejdirektoratets interessezoner friholdes. Herefter kan den endelige udformning af støjvolden og landskabsbearbejdningen foretages.