

Placeringsredegørelse

Opsummering:

(Afvist) Park and Ride (Elmedalsvej) afkørsel fra Fjordlandsvej til Lyngerup

Placeringen er beliggende ved afkørsel til Lyngerup fra Fjordlandsvej. Placeringen er ifølge ansøger infrastrukturelt ringere end placering ved rundkørsel ved Onsved og placering ved Skibby syd.

Placering ligger i landskabet: *Horns Herred Bundmoræneflade*. Der er i dette område en særlig opmærksomhed på det åbne bølgede landskab. Placeringen er beliggende i Område for særlig drikkevandsinteresser (OSD).

(Afvist) Skibby syd (Skibbyvej, ved Hovedgaden)

Placeringen er beliggende ved Skibbyvej og tæt på sydlig vejadgang til Hovedgaden. Infrastrukturelt er placeringen god. Placeringen ligger ligesom ved Park and Ride placeringen også i landskabet: *Horns Herred Bundmoræneflade*. Placeringen er beliggende i Område for særlig drikkevandsinteresser (OSD).

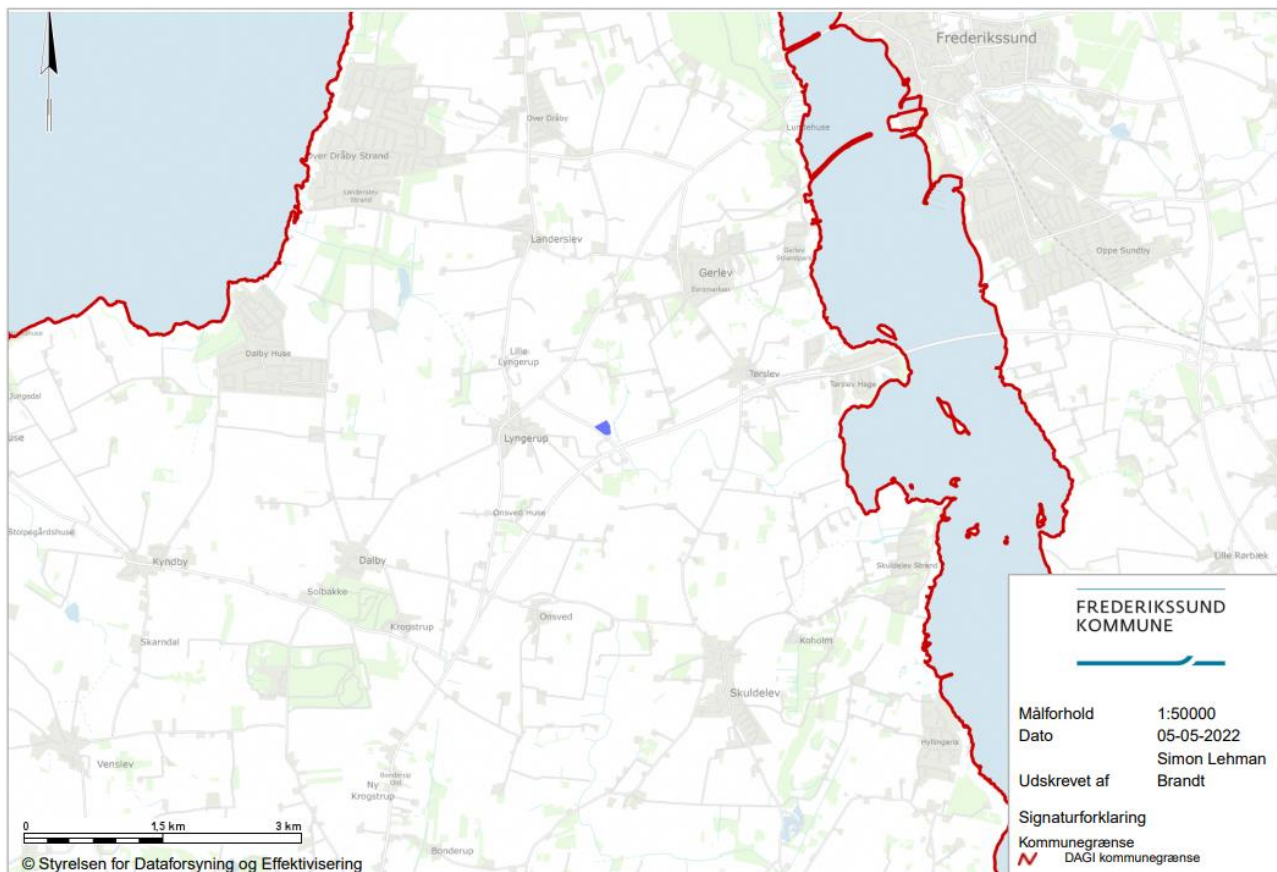
(Valgt) Rundkørsel ved Onsved. Skibbyvej/Fjordlandsvej (matr.nr. 5n)

Placeringen er beliggende ved rundkørsel ved Onsved, hvor Fjordlandsvej og Skibbyvej mødes. Ifølge ansøger er placeringen infrastrukturelt den bedst egnede, da placeringen er et knudepunkt for trafik til og fra bycentrene Jægerspris, Skibby og Frederikssund samt omkringliggende landsbyer. Placeringen er beliggende i Svanholm Dødsislandskab. Der er inden for dette område en særlig opmærksomhed på kirkesigtelinjen til Krogstrup Kirke. Energistationen er beliggende i kirkelandskabet og vil på placeringen indtræde øst for kirkesigtelinjen set fra nord ad Fjordlandsvej. Området er beliggende i område for særlig drikkevandsinteresser (OSD) og indvindingsoplande inden for OSD. Det er vurderet, at energistationen ikke vil påvirke drikkevandsinteresserne i området.

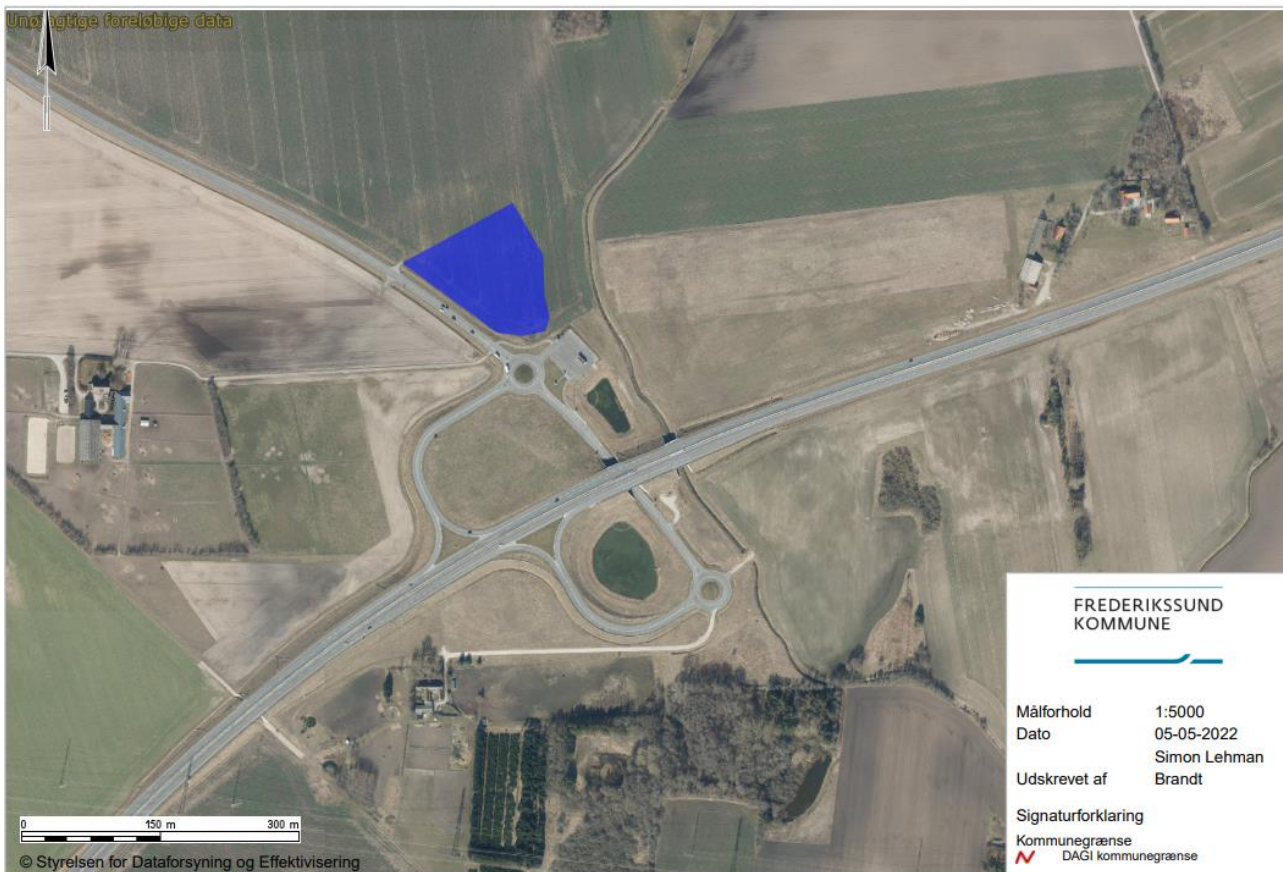
Konklusion

Placeringen ved rundkørsel ved Onsved (Skibbyvej/Fjordlandsvej) er vurderet den bedst egnede af administrationen. Ved at stille krav til beplantning, dæmpning af lyssætning samt farver på energistationen, vurderer administrationen, at energistationen ikke vil påvirke kirkesigtelinjen væsentligt. Placeringen ved et infrastrukturelt knudepunkt vægtes højt af administrationen. Dette skal ses i sammenhæng med samfundshensynet i form af at mulighed for opladning af elbiler for pendlere og borgere, som anvender knudepunktet.

Ved Park and Ride (Elmedalsvej) afkørsel fra Fjordlandsvej til Lyngerup (Matr.nr. 7a)



Figur 1 Oversigt over placering Park and Ride anlæg ved Afkørsel fra Fjordlandsvej



Figur 2 Zoomed ind oversigtskort af placering ved Park and Ride anlæg

Lokalt indvindingsopland	Nej
Indvindingsoplande inden for OSD	Nej
Kirkeomgivelser	Nej
Råstofområde	Nej
Zonestatus	Landzone
Landskabskarakter	Horns Herred Bundmoræneflade. M9 størstedelen af området. Målsætning om vedligehold. Middel tilstand. Særlig opmærksomhed på det åbne bølgede landskab.
Andet	Ifølge ansøger er denne placering infrastrukturelt ringere end placering ved Onsved og ved Skibby

Synlighed fra Fjordlandsvej (Nord fra)



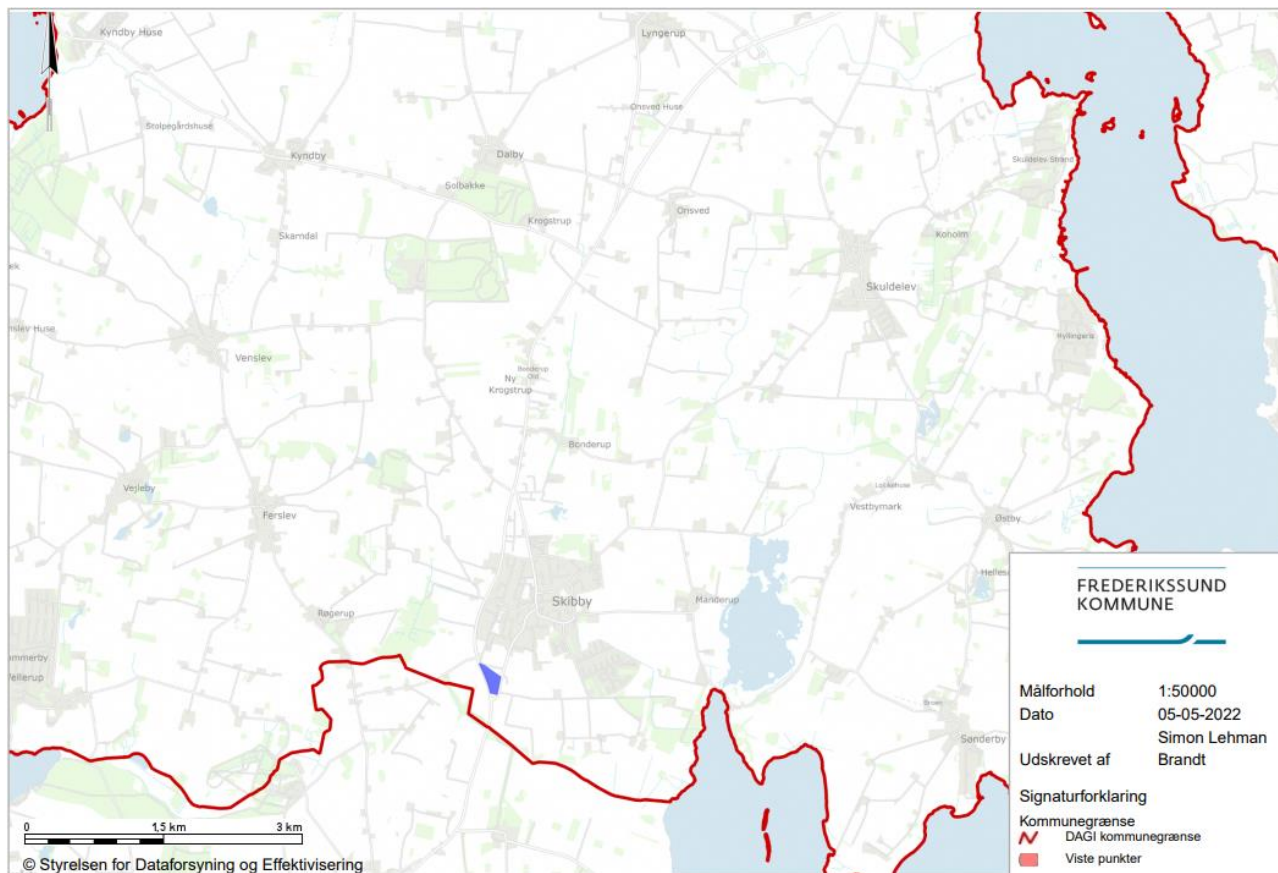
Figur 3 Fra nord ad Fjordlandsvej ca. 400 m fra placering

Synlighed fra Fjordlandsvej (Syd fra)



Figur 4 Fra syd ad Fjordlandsvej ca. 500 m fra placering

Skibby syd (Skibbyvej, ved Hovedgaden) (Matr.nr. 15l)



Figur 5 Oversigtskort over placering ved Skibby syd, ved Skibbyvej



Figur 6 Zoomed ind oversigtskort over placering ved Skibbysyd

Lokalt indvindingsopland	Nej
Indvindingsoplande inden for OSD	Nej
Område med særlige drikkevandsinteresser (OSD)	Ja
Kirkeomgivelser	Nej
Råstofområde	Nej
Zonestatus	Byzone
Landskabskarakter	Horns Herred Bundmoræneflade. M9 størstedelen af området. Målsætning om vedligehold. Middel tilstand. Særlig opmærksomhed på det åbne bølgede landskab.
Andet	Der kunne ikke indgås aftale med grundejer. Ifølge ansøger er placeringen god infrastrukturelt.

Synlighed fra Skibbyvej (Nord fra)



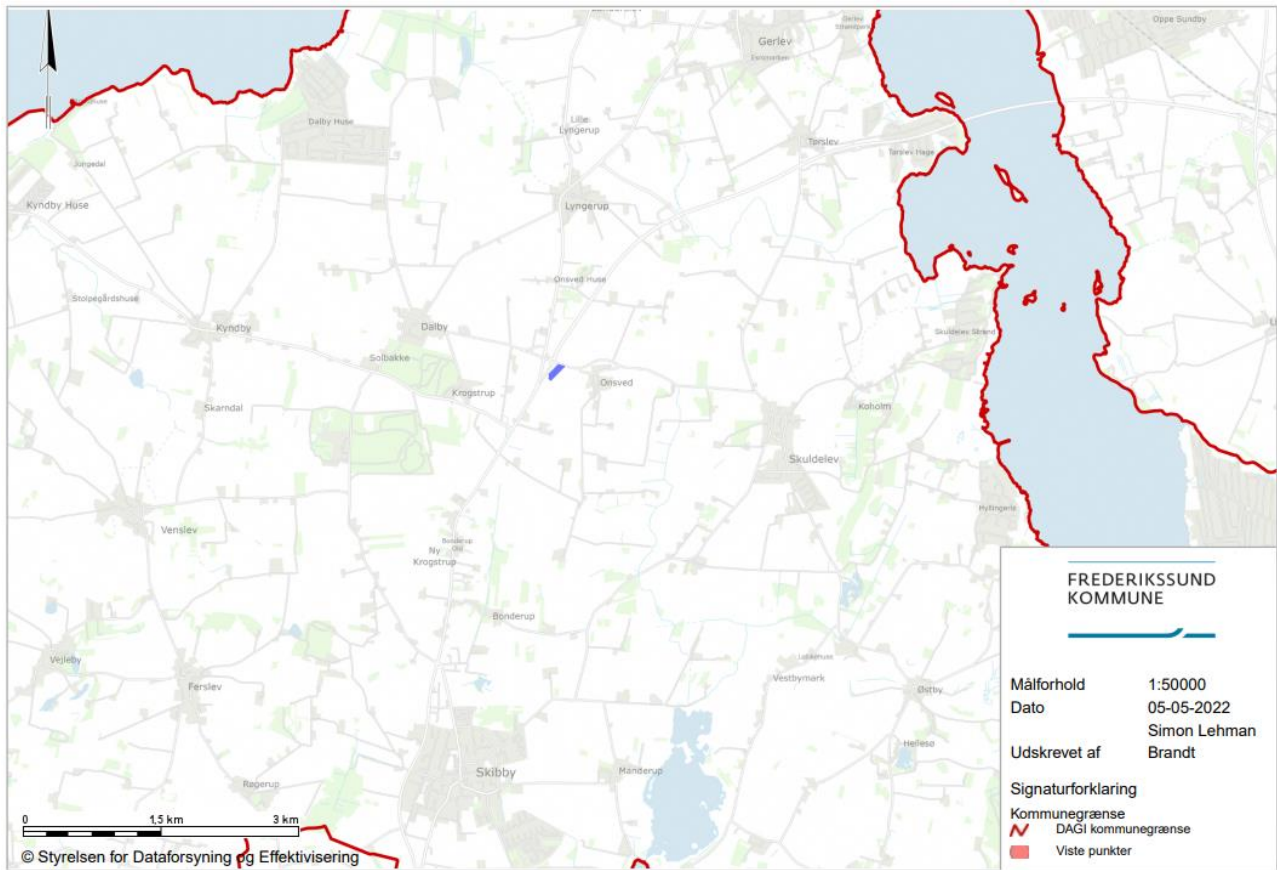
Figur 7 Fra syd ad Skibbyvej ca. 450 m fra placering

Synlighed fra Skibbyvej (Syd fra)

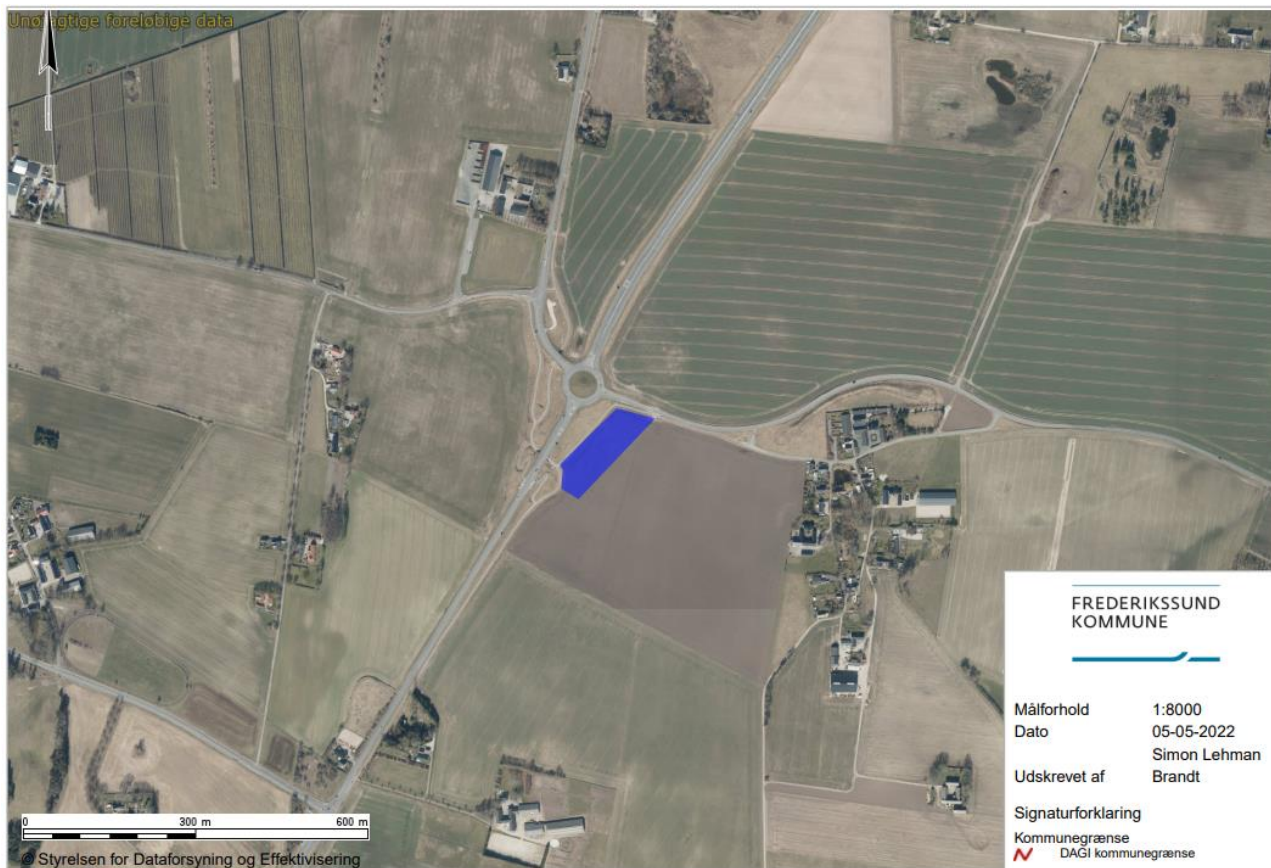


Figur 8 Fra nord ad Skibbyvej ca. 400 m fra placering

Rundkørsel ved Onsved. Skibbyvej/Fjordlandsvej (matr.nr. 5n)



Figur 9 Oversigtskort over placering ved rundkørsel ved Onsved.



Figur 10 Zoomed ind oversigtskort over placering ved rundkørsel ved Onsved

Lokalt indvindingsopland	Nej
Indvindingsoplande inden for OSD	Ja
Område med særlige drikkevandsinteresser (OSD)	Ja
Kirkeomgivelser	Ja
Råstofområde	Nej
Zonestatus	Landzone
Landskabskarakterområde	M4 – Svanholm Dødsislandskab. Vedligehold. Middel tilstand. Særlig opmærksomhed på kirkesigtelinje.
Andet	Ifølge ansøger er denne placering den bedste egnede infrastrukturelt.

Synlighed fra Fjordlandsvej (Nord fra)



Figur 11 Fra nord ad Fjordlandsvej ca. 900 m fra placering

Synlighed fra Skibbyvej (Syd fra)



Figur 12 Fra syd af Skibbyvej ca. 450 m fra placering