

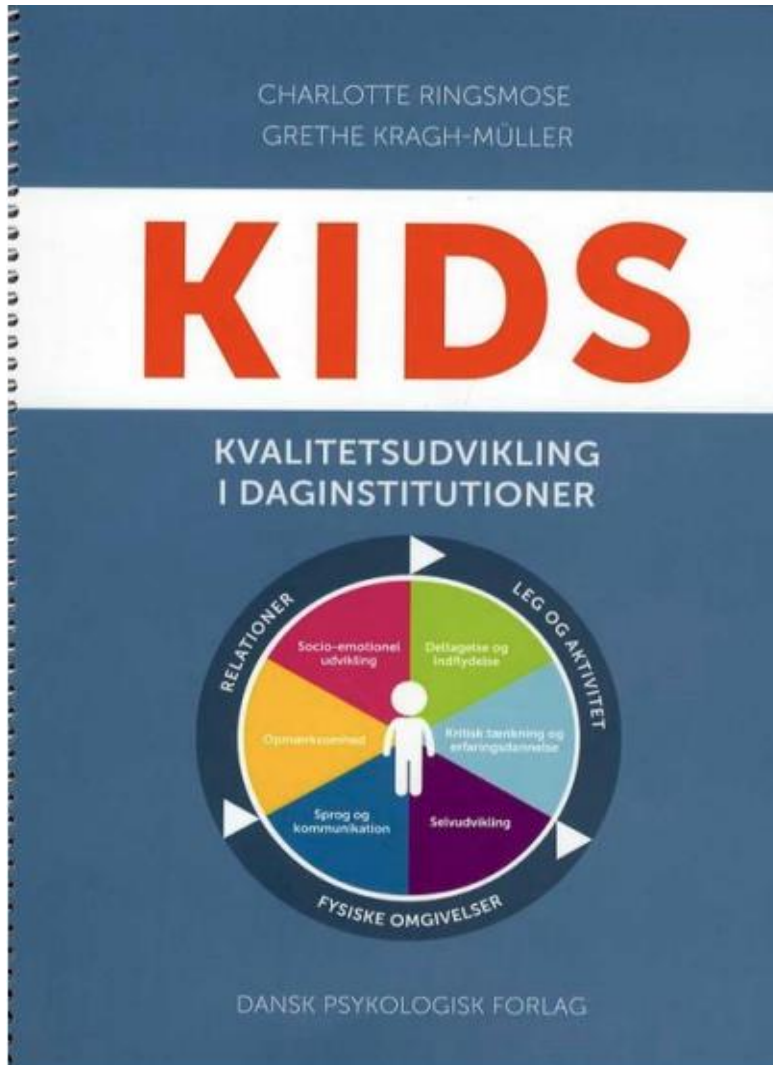


Fremtiden - Et styrket tilsyn

Et udviklingsorienteret pædagogisk tilsyn

KIDS-Kvalitetsudvikling i daginstitutioner

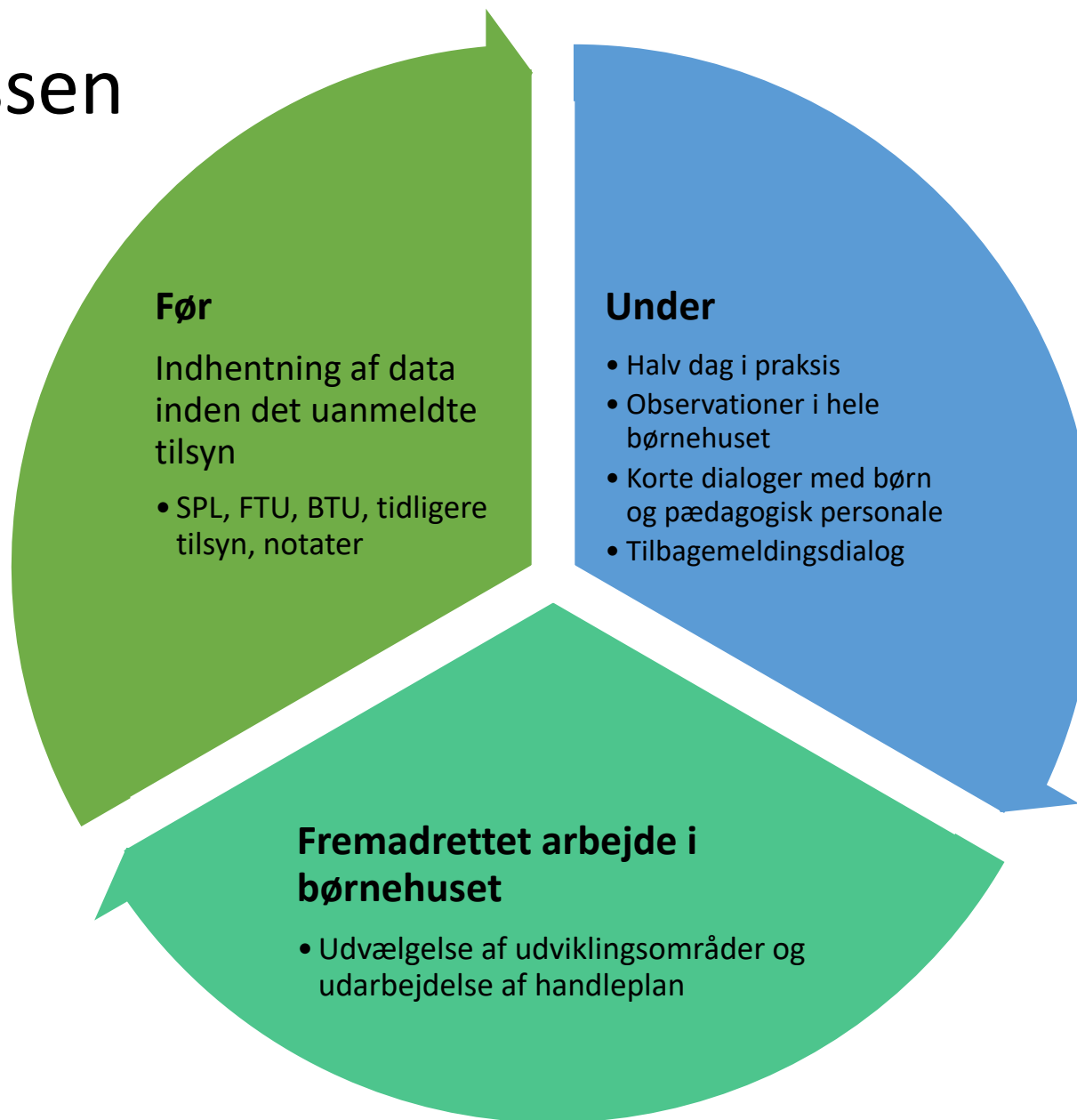
KIDS, et redskab til vurdering og udvikling af kvalitet i daginstitutioner



National kvalitetsrapport

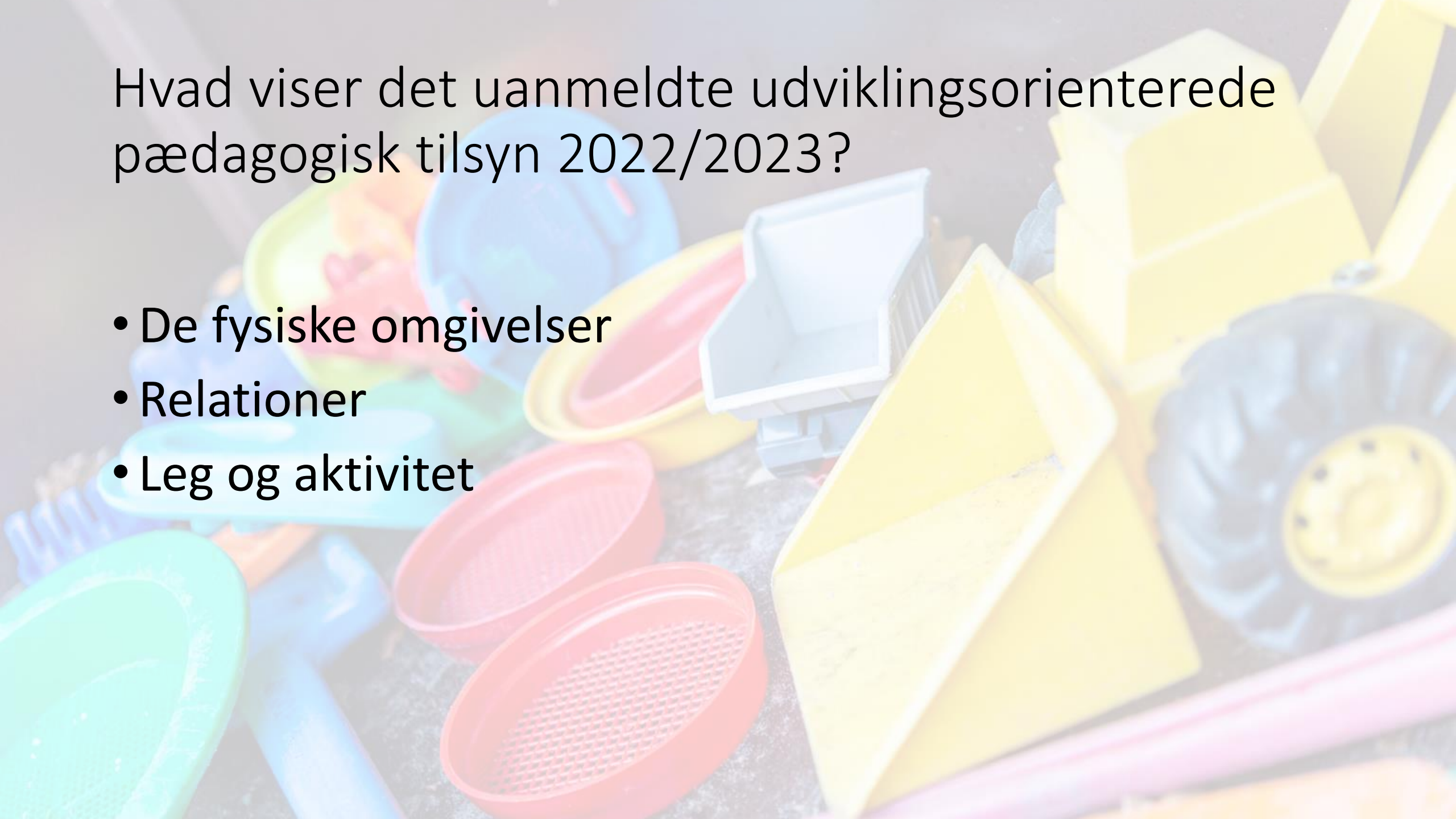
Som også har foretaget en vurdering af kvaliteten af pædagogiske læringsmiljøer med KIDS observationer

Tilsynsprocessen kort fortalt



Hvad viser det uanmeldte udviklingsorienterede pædagogisk tilsyn 2022/2023?

- De fysiske omgivelser
- Relationer
- Leg og aktivitet



Tilsynene på tværs – de store linjer

- Tilsynene viser at kvaliteten af de pædagogiske læringsmiljøer i børnehuse varierer dels fra, gruppe til gruppe, i børnehuset (vuggestue/børnehave) og mellem børnehuse
- De fysiske omgivelser er vurderet lavt generelt
- Relationer er generelt vurderet højt
- Aktiviteter som er pædagogisk personaleinitieret er vurderet højere end leg

Hvad viser de uanmeldte pædagogiske tilsyn

- De fysiske omgivelser

Tegn på kvalitet

- Ofte varierede udendørsområder, med mulighed for at skabe gode betingelser for legen
- Områder i børnehusenes indendørs omgivelser med mulighed for højt og lavt aktivitetsniveau
- Mulighed for at fordele sig i flere områder og rum i børnehuset

Udviklingsområder

- Tematiserede lege og læringsmiljøer
- At udvikle læringsmiljøet i udendørsområdet
- **Betydningen** af de fysiske omgivelser-pædagogisk indretning

Eksempler fra praksis

- Fysiske omgivelser

Svært at afkode-hvad kan jeg lege her?



Let at afkode - Her kan du lege

Længerevarende lege og fordybelse



Stille til rette - her kan du lege



Hvad viser de uanmeldte pædagogiske tilsyn - Relationer

Tegn på kvalitet

- Relationen mellem det pædagogiske personale og børnene
 - Den følelsesmæssige dialog (ICDP)
- Sanders historie, et eksempel

Udviklingsområde

- Længerevarende nærværende deltagelse og fordybelse i børnenes initiativer
- En højere grad af fokus på børnefællesskaberne og børnenes relationer

Hvad viser de uanmeldte pædagogiske tilsyn

- Leg og aktivitet

Tegn på kvalitet

- Børnene er i pædagogiske aktiviteter i mindre grupper
- Fordeling i børnehuset og udendørsområderne til planlagte aktiviteter
- Ofte planlagte aktiviteter både i grupper og i det større fællesskab

Udviklingsområde

- Vilkårene for børnenes leg, som fx balancen mellem børnenes selvinitierede leg og aktivitet og pædagogiske planlagte aktiviteter
- Det pædagogiske personales fokus på at videreudvikle læringsmiljøer, der understøtter længerevarende leg. Herunder det pædagogiske personales egen positionering i legen
- Generel struktur-et eksempel fordybelsesvoksen-praktisk

Tilsynskonceptet under lup

Refleksjoner og stemmer fra praksis

Hvad viser tilsynet om tilsynet

- De første refleksioner

Tegn på kvalitet

- Det pædagogiske personale deltager på tilbagemelding
- Handleplan på udviklingsområder er med til at understøtte det videre arbejde med kvalitet
- Pædagogik som genstand for dialog



Hvad viser tilsynet om tilsynet

- De første refleksioner

Udviklingsområde

- Mere information om; hvad bliver "vi" observeret på?
- Børnenes perspektiver som en del af datagrundlaget
- Det pædagogisk personale observerer egen praksis
- Et større stillads i handleplansarbejdet i forhold til selve redskabet og tættere ledersparring

Indikationer

- Der er noget der indikerer, at det pædagogiske personale og pædagogiske ledere er udfordret i **udviklingen af kvalitet og praksis ved anvendelse af data**
- Der er noget der indikerer, at børnehusenes arbejde med at **etablere en evalueringskultur** er et udviklingsområde, det ser vi også i børnehusenes arbejde med den styrkede læreplan

Tilsyn og kvalitetsudvikling

- Hvordan understøtter tilsynet kvalitetsudvikling

- Tilsynet er med til at skabe grobund for udvikling af den pædagogiske kvalitet i det pædagogiske læringsmiljø og **et bidrag** til børnehusenes arbejde med at understøtte børnenes trivsel, læring, udvikling og dannelse og bidrager til det pædagogiske personales arbejde med tidlig indsats, fordi et dagtilbud af høj kvalitet gør en forskel for børn i udsatte positioner
- **Fælles brille/fælles sprog:** Det pædagogiske læringsmiljø observeres og vurderes med afsæt i det fokus og den kvalitetsforståelse, som findes i KIDS ift. de tre områder *fysiske omgivelser, relationer og leg og aktivitet*
- Tilsynet giver ikke kvalitet i sig selv, - det er **børnehusets arbejde mellem tilsynene**, der skal bidrage til at udvikle kvaliteten
- **Bæredygtige greb/metoder** til fremtidig pædagogisk arbejde, som også kan bruges i læreplansarbejdet (dataindsamling, handleplan, prøvehandlinger mv.)

A photograph of two children standing outdoors. The child on the left is wearing a white hat and a dark blue raincoat with a yellow lining. The child on the right is wearing a pink raincoat. The background is a soft, out-of-focus green and brown. The text is overlaid in the center of the image.

Anmeldt udviklingsorienteret pædagogisk tilsyn