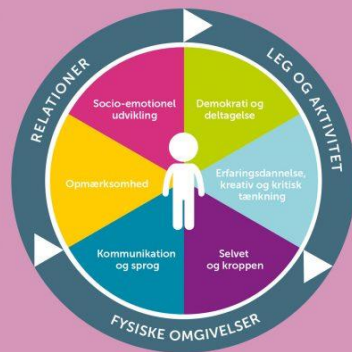


Tilsyn i Dagplejen

CHARLOTTE RINGMOSE
GRETHE KRAGH-MÜLLER

KIDS DAGPLEJE

EVALUERING OG
KVALITETSUDVIKLING



DANSK PSYKOLOGISK FORLAG

- Organisering af dagplejen
- KIDS dagpleje og sikkerhedstilsyn
- National kvalitetsrapport
- Tilsyn i legestuerne – KIDS
- Uvildighed i tilsyn, krydstilsyn
- Faglige sparringsbesøg
- Skærpede tilsyn

Hvad viser tilsynene i Dagplejen 2022/23

Tegn på kvalitet

Fysiske omgivelser

- Hjemligt lille miljø
- Tematiserede legeområder

Leg og aktivitet

- Tilpas mængde alderssvarende legetøj
- Indflydelse på deltagelse i aktiviteter

Relationer

- Tætte relationer med både børn og forældre
- Faste rammer og rutiner

Udviklingsområder

Fysiske omgivelser

- Svært at trække sig og undgå forstyrrelser
- Muligheden for områder med lavt- og højt aktivitetsniveau

Leg og aktivitet

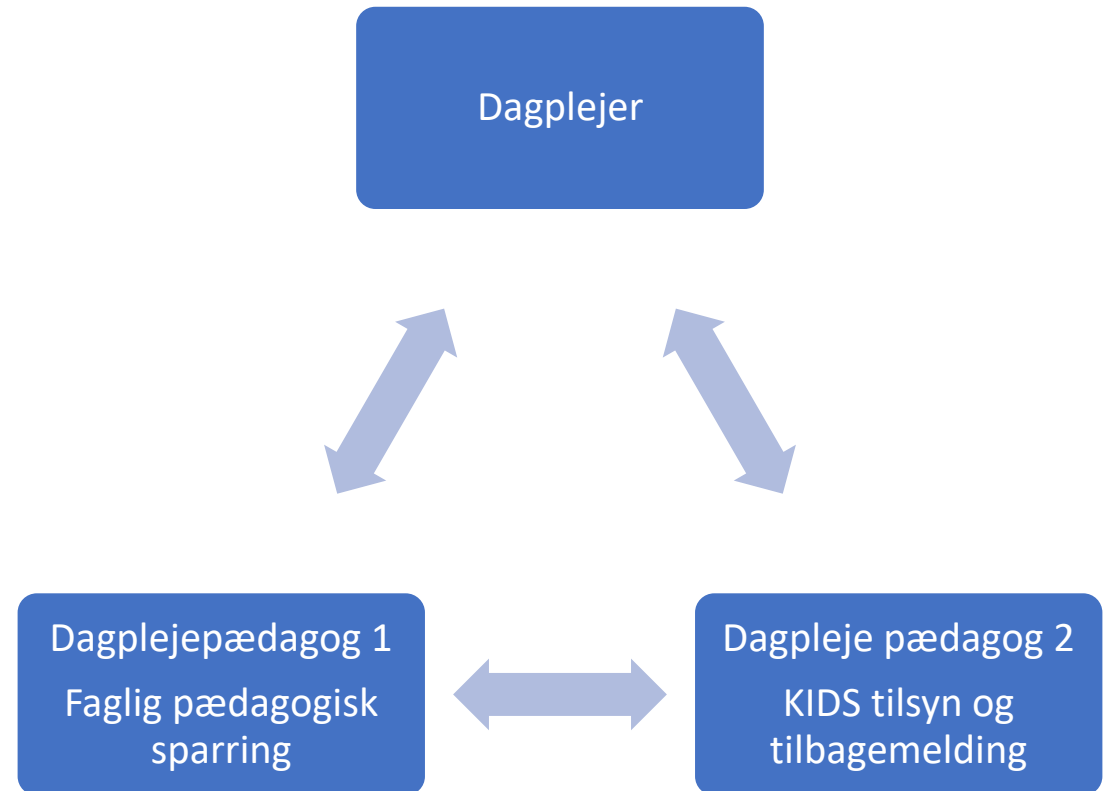
- Deltagelse i og facilitering af leg
- Praktiske gøremål fylder meget i dagligdagen

Relationer

- Sætte ord på følelser, intentioner og handlinger, forberedelse
- Børnesyn

Erfaringer med KIDS dagpleje indtil videre

- Observationsredskab på én person
- Uanmeldt krydstilsyn og opfølgning foretages af pædagog 2
- Fokus på overlevering fra pædagog 1 til pædagog 2
- Tidskrævende
- Fælles udgangspunkt for kvalitetsudvikling i Dagplejen.



Opfølgning på KIDS

